

TYPOVÝ RAD 7R

EFEKTÍVNÝ. VÝKONNÝ. SPOĽAHLIVÝ.



JOHN DEERE

NOTHING RUNS LIKE A DEERE

POSKYTNE VÁM TO NAJDÔLEŽITEJŠIE

ÚŽASNÝ VÝKON, NAJLEPŠIA KABÍNA VO SVOJEJ TRIEDE, OPTIMÁLNY KOMFORT, NÍZKE PREVÁDZKOVÉ NÁKLADY A MAXIMÁLNA DOBA BEZPORUCHOVEJ PREVÁDZKY.





OBSAH

Úvod.....	2
Prehľad.....	4
Efektivita traktora.....	6
Motory.....	8
Prevodovka AutoPowr.....	10
Prevodovka e23.....	12
Väčšia trakcia, TLS a pneumatiky.....	14
Závažie.....	16
Kabína CommandView III.....	18
Intuitívne ovládacie prvky.....	20
Správca nastavení.....	22
Pohodlie pri jazde (TLS, HCS, Active Seat).....	24
LED osvetlenie.....	26
Vývodový hriadeľ (PTO), hydraulika a závesy.....	28
Navádzací systém AutoTrac.....	30
Zdokonalené navádzanie a riešenia precízneho poľnohospodárstva.....	32
Snímanie močovky.....	33
Balík Connectivity Inside.....	34
Náhradné diely a servis.....	36
Nepoľnohospodárske aplikácie.....	38
Technické údaje.....	40
Balíky výbavy a konektivity.....	44

VÝKON NA TO, ABY STE UROBILI VIAC

Vysoká intenzita výkonu spojená s vysokým výkonom v konských silách (s max. výkonom motora až do 352 hp s inteligentným riadením výkonu (IPM)) vám poskytuje rýchlosť a efektívnosť. Rozsiahle možnosti voľby závesov a PTO robia traktory typového radu 7R extrémne univerzálnymi.

PRECÍZNE POĽNOHOSPODÁRSTVO

Prijímač StarFire 6000 sa dodáva so zlepšeným rozsahom signálu. Napríklad SF3 so sezónnou opakovateľnosťou s presnosťou +/- 3 cm alebo nový mobilný RTK signál John Deere, ktorý sa tiež dá prijímať cez JDLink.

BEZKONKURENČNÁ SPOTREBA

V terénnych testoch DLG PowerMix* a prepravných testoch zaznamenal traktor 7310R zatiaľ najnižšiu celkovú spotrebu vo svojej triede.

BALÍK CONNECTIVITY INSIDE

Buďte v nepretržitom spojení s vašimi strojmi, vašimi operátormi a majte neustály prístup k prevádzkovým dátam.

OSVETLENIE V ROZSAHU 360°

22 LED svetiel zabezpečuje optimálnu viditeľnosť.

KOMFORT

Najtichšia kabína v odvetví, len 68 dB(A).



KVALITA JAZDY A RIADENIA

Odpruženie prednej nápravy Triple Link Suspension (TLS) alebo hydraulické odpruženie kabíny (HCS) v kombinácii s ActiveSeat a ActiveCommand Steering (ACS) pre jazdu, ktorú si budete užívať.

NÍZKE PREVÁDZKOVÉ NÁKLADY

Dlhá životnosť DPf (filter pevných častíc) a dlhé servisné intervaly.

VÝKON MOTORA

Motory 6,8 l a 9,0 l poskytujú fantastický výkon pri znížených prevádzkových nákladoch.

AKÝ JE VÁŠ ŠTÝL JAZDY?

Plne mechanické prevodovky alebo prevodovky s plynule meniteľným prevodom, s celým radom jazdných režimov, vám poskytujú výkon podľa vašej voľby.

SILNÁ HYDRAULIKA

Až šesť zadných SCV a až dva nezávislé predné SCV plus odoberaný objem oleja 85 l.

VÝKON NA PÔDU

Pneumatiky s priemerom 2,15 m zabezpečujú vynikajúci prenos sily s dokonalým rozložením hmotnosti stroja 45:55.

JEDNODUCHÉ OVLÁDANIE

CommandCenter 4. generácie s 10-palcovou dotykovou obrazovkou.

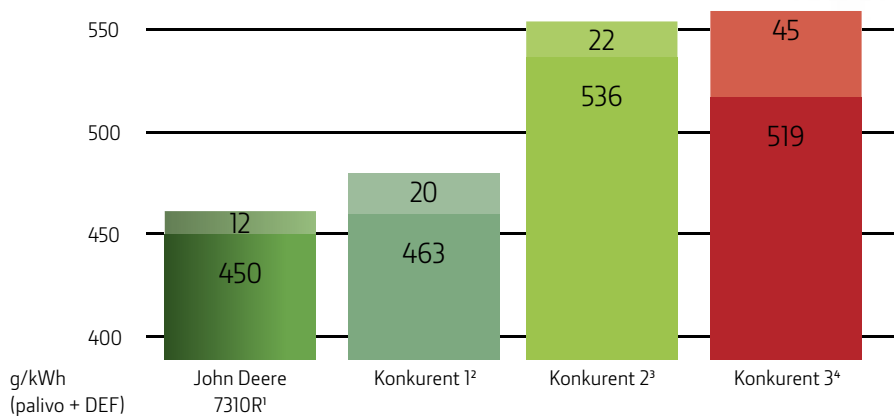
MODEL	MENOVITÝ VÝKON MOTORA (97/68EC)	MAX. VÝKON MOTORA S IPM (97/68 EC)	TYP MOTORA	VOLITELNÉ PREVODOVKY 1) e23 2) AUTOPOWR
7210R	210	249	6,8 l PVS	1/2
7230R	230	269	6,8 l PSS	1/2
7250R	250	290	6,8 l PSS	1/2
7270R	270	305	6,8 l PSS	1/2
7290R	290	332	9,0 l PSS	1/2
7310R	310	352	9,0 l PSS	1/2

VYNIKAJÚCA ÚČINNOSŤ

Aký výkon traktor v skutočnosti poskytuje? Špecifikácie motorov na trhu môžu byť zavádzajúce. Rozhodujúci nie je výkon motora alebo štítok na kapote, ale je to výkon, ktorý sa môže preniesť na pôdu alebo cez vývodový hriadeľ.



7310R DLG POWERMIX PREPRAVA



¹ DLG Powermixtest č.: 2014-0437; 10.2014; www.dlg-test.de

² DLG Prüfbericht č.: 6297; 2015; www.dlg-test.de

³ Profi Test Results 04/2017, page 18

⁴ DLG Powermixtest č.: 2015-854; 10.2015; www.dlg-test.de

**Menovitý výkon
(97/68 EC):
310 hp [228 kW]**



- Systém chladenia
- Prevodovka
- Náprava a pneumatiky

Max. ťahový výkon¹):
294 hp [216 kW]

MENŠIE STRATY, VYŠŠIA ŤAŽNÁ SILA

Výsledkom menších strát výkonu je vyššia účinnosť a vyššia ťažná kapacita. To je dôvod, prečo mimoriadna účinnosť traktorov John Deere typového radu 7R zabezpečuje až 95 % celkovej účinnosti traktora*.

Kompaktný a účinný systém chladenia (1) bez zhoršenia chladiaceho povrchu sa vyznačuje vynikajúcim prúdením vzduchu bez obmedzení. Motory s objemom 6,8 l a 9,0 l poskytujú vynikajúci krútiaci moment a špičkovú palivovú hospodárnosť za všetkých podmienok. Na vysokú účinnosť prevodoviek (2) e23 PowerShift a AutoPowr sa môžete spoľahnúť. A napokon, konštrukcia náprav a široké pneumatiky (3) s priemerom až do 2,15 m prenášajú väčší výkon na pôdu.

VÝKONNÉ SRDCE

DOKONČITE PRÁCU ZA AKÝCHKOL'VEK PODMIENOK

Výnimočný výkon sa začína u výnimočného motora a na skonštruovanie výnimočného motora potrebujete jasnú konštrukčnú stratégiu. Motory traktorov John Deere radu 7R s objemom 6,8 a 9,0 l boli skonštruované a vyvinuté tak, aby pri splnení štandardov Stage IV poskytovali väčší krútiaci moment a lepšiu pohyblivosť so sériovou turbo technológiou.



MOTORY 6,8 L PVS A PSS

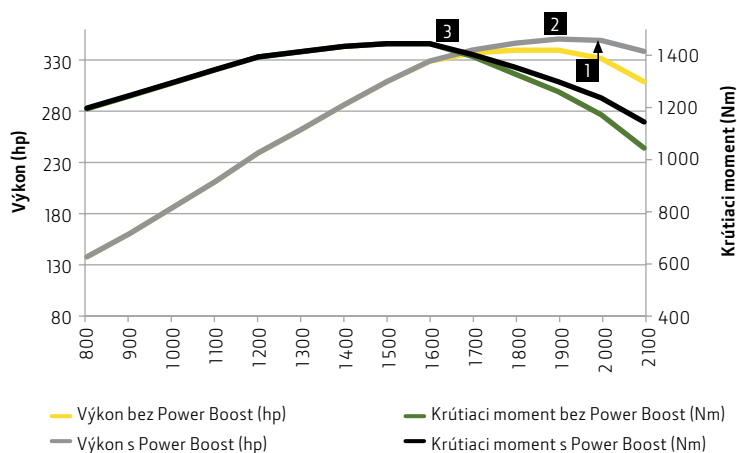
Motor s objemom 6,8 l poskytuje vysoký výkon a krútiaci moment. Špeciálne navrhnutá hlava valcov pre lepšie chladenie, ocelové piesty a titanové obežné koleso turbodúchadla zaručujú predĺženú dobu bezporuchovej prevádzky.

MOTORY 9,0 L PSS

Traktory 7290R a 7310R sú vybavené 9,0 l motormi PSS John Deere, ktoré stanovili nové štandardy pre celkovú spotrebu paliva traktorov s vysokým výkonom, ktoré vyhovujú norme Stage IV podľa testu DLG Powermix*.

ŤAHOVÝ VÝKON MODELU 7310R VĎAKA ŠIROKÉMU ROZSAHU KONŠTANTNÉHO VÝKONU

9,0 l motor traktora 7310R dodáva špičkový krútiaci moment pri ideálnych otáčkach v širokom rozsahu konštantného výkonu, čím zabezpečuje ohromný ťahový výkon.



Inteligentné riadenie výkonu (1) poskytuje dodatočný výkon až 30 hp na prepravu a použitie PTO. Max. výkon s 352 hp pri 1 900 ot./min (2) a max. krútiaci moment 1 452 Nm pri 1 600 ot./min (3) zabezpečujú optimálnu odozvu s nízkou spotrebou paliva.

SELEKTÍVNA KATALYTICKÁ REDUKCIA (SCR)

V katalyzátore sa zmiešava výfuková naftová kvapalina (DEF) s motorovými výfukovými plynmi, čím sa znižuje obsah NOx. Spotreba DEF s prvenstvom v odvetví tvorí len 2-3 % spotreby nafty.

RECIRKULÁCIA CHLADENÝCH VÝFUKOVÝCH PLYNOV (EGR)

Presné množstvá ochladených výfukových plynov sa miešajú s privádzaným čerstvým vzduchom, čím sa znižujú teploty spaľovania, aby sa znížil výstup NOx, vďaka čomu sa ďalej znižujú emisie.

TURBOKOMPRESORY V SÉRII

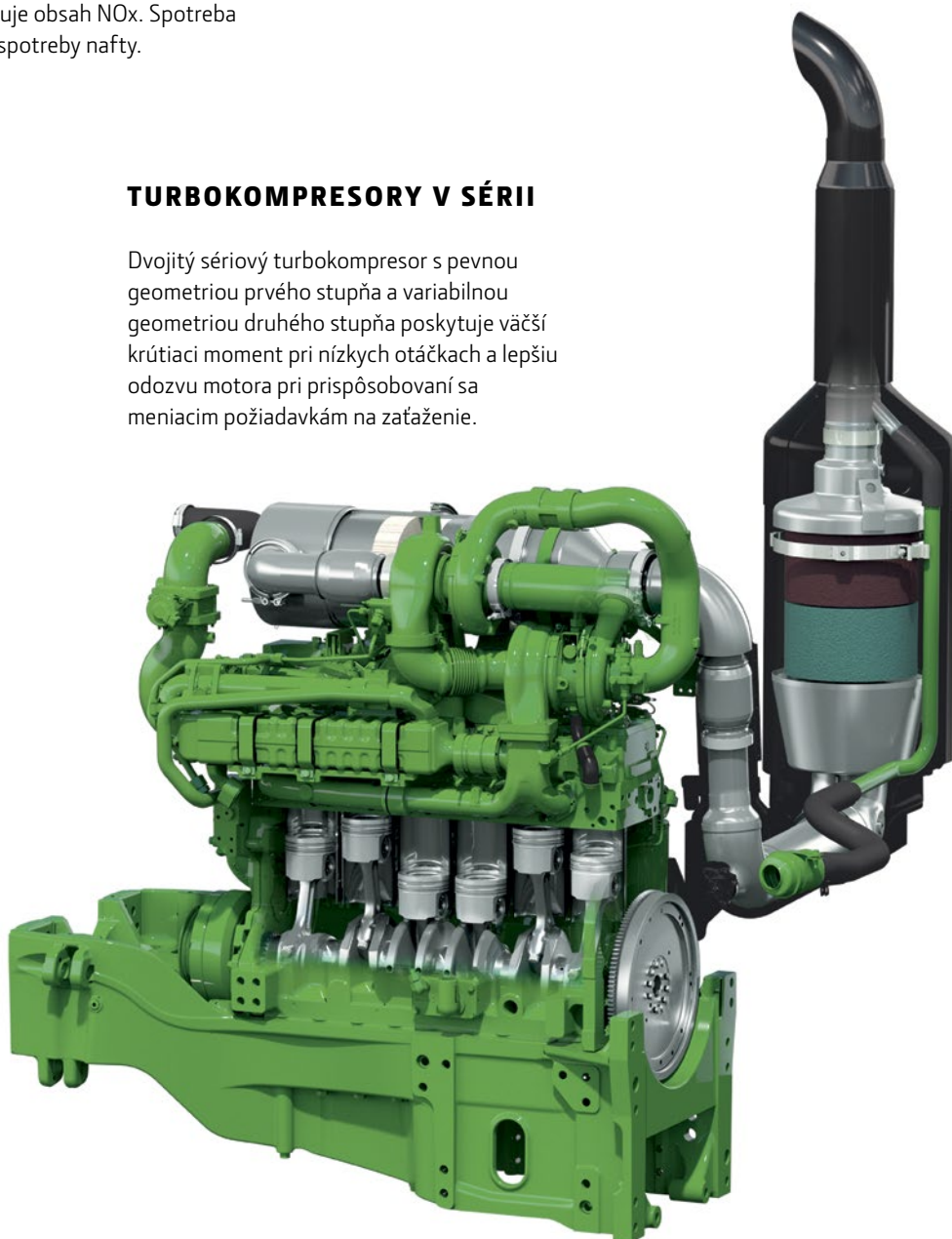
Dvojitý sériový turbokompresor s pevnou geometriou prvého stupňa a variabilnou geometriou druhého stupňa poskytuje väčší krútiaci moment pri nízkych otáčkach a lepšiu odozvu motora pri prispôbovaní sa meniacim požiadavkám na zaťaženie.

DOCHLADZOVANIE VZDUCH-VZDUCH

Dochladzovanie vzduch-vzduch znižuje teplotu vzduchu v nasávacom potrubí motora a poskytuje efektívnejšie chladenie, čím sa zvyšuje výkon a spoľahlivosť motora.

NA CESTE

Službári a farmári, ktorí často využívajú prepravu po ceste, získajú výhodu vynikajúcej palivovej účinnosti traktora 7R pri preprave. Vďaka vynikajúcemu pomeru výkonu a hmotnosti a rýchlej odozvy motora posilní traktor 7R vaše podnikanie v doprave a zvýši vašu produktivitu.



VÝFUKOVÝ FILTER S KATALYZÁTOROM DOC/DPF

Dieselový oxidačný katalyzátor (DOC) a filter pevných častíc (DPF) odstraňujú častice až do veľkosti 2,5 µm.

PRECHODOVÁ ODOZVA MOTORA

Overená životnosť DPF v kombinácii so systémom SCR, ktorý bol špeciálne vyvinutý spoločnosťou John Deere pre naše výkonné motory, umožňuje motoru veľmi rýchle reagovať na meniace sa zaťaženie.

SILA VOĽBY

Traktory radu 7R ponúkajú celý rad voliteľných prevodoviek na prekonanie výziev, ktoré na vás čakajú pri prácach: Prevodovka AutoPowr s plynulo meniteľným prevodovým pomerom a prevodovka e23 PowerShift.

ŠTYRI REŽIMY AUTOPOWR

Prevodovka AutoPowr má k dispozícii štyri rozdielne režimy ovládania: plne automatický, zákaznícky, manuálny a pedálový režim vám umožňujú ovládať rýchlosť jazdy nezávisle od otáčok motora.

PREVODOVKA AUTOPOWR S AUTOMATICKOU SPOJKOU AUTOCLUTCH

S automatickou spojkou AutoClutch jednoducho stlačíte brzdový pedál a rýchlosť klesne až do úplného zastavenia z akejkoľvek rýchlosti jazdy bez použitia pedálu spojky.

AUTOPOWR: PLYNULÉ RADENIE

AutoPowr vám umožňuje preradovať hladko od uvedenia do chodu až po maximálnu rýchlosť s jedinou pákou a úplne bez použitia spojky. Stačí vybrať určitú rýchlosť a AutoPowr ju stabilne udržiava tak, že automaticky reaguje na meniace sa podmienky zaťaženia.



AUTOMATICKÁ ODOZVA AUTOPOWR

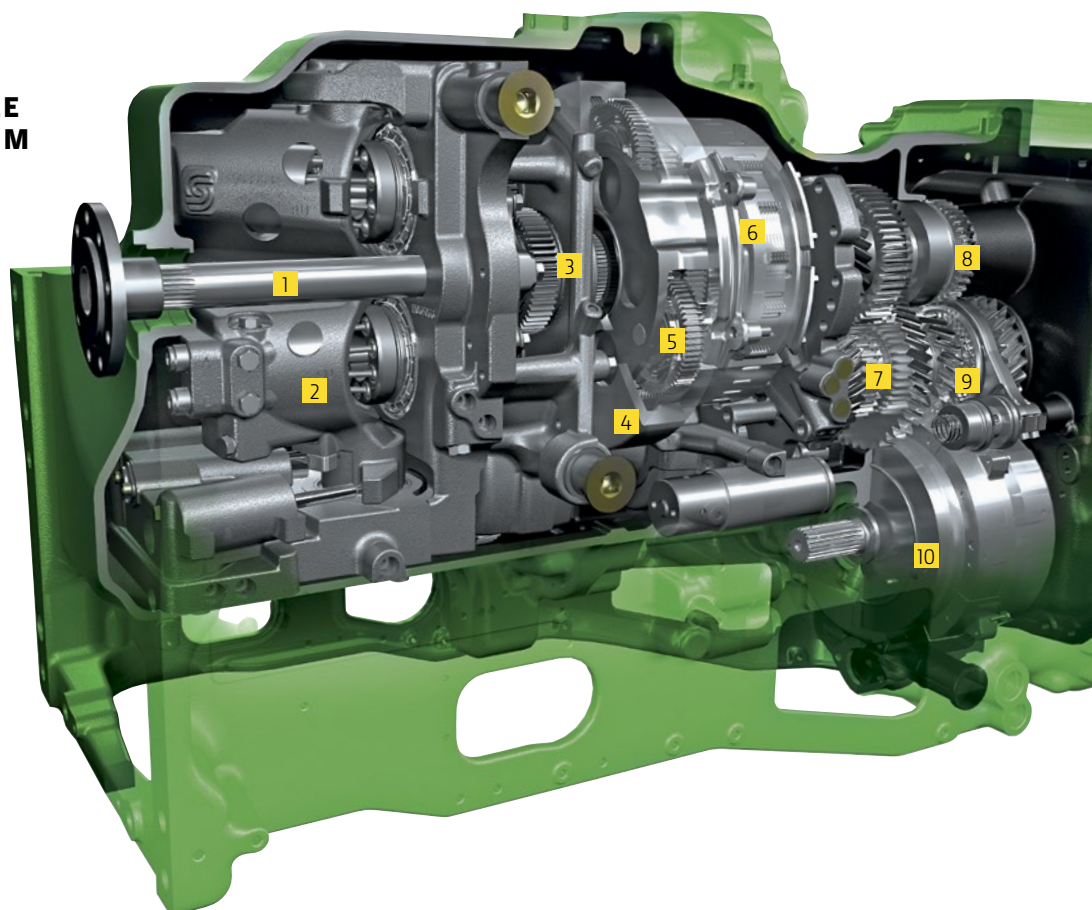
AutoPowr umožňuje plynulý rozbeh až po dosiahnutie maximálnej rýchlosti úplne bez použitia spojky. Maximálna rýchlosť 40 km/h pri 1 290 ot./min a 50 km/h pri 1 620 ot./min pre nízke prepravné náklady.

NEKONEČNÉ PRISPÔSOBENIE RÝCHLOSTI V KAŽDEJ SITUÁCII

AutoPowr dodáva plynulý a nepretržitý výkon naprieč nekonečne variabilnému rozsahu rýchlostí a ovláda sa jednou pákou.

PREVODOVKA S PLYNULE MENITEĽNÝM PREVODOM

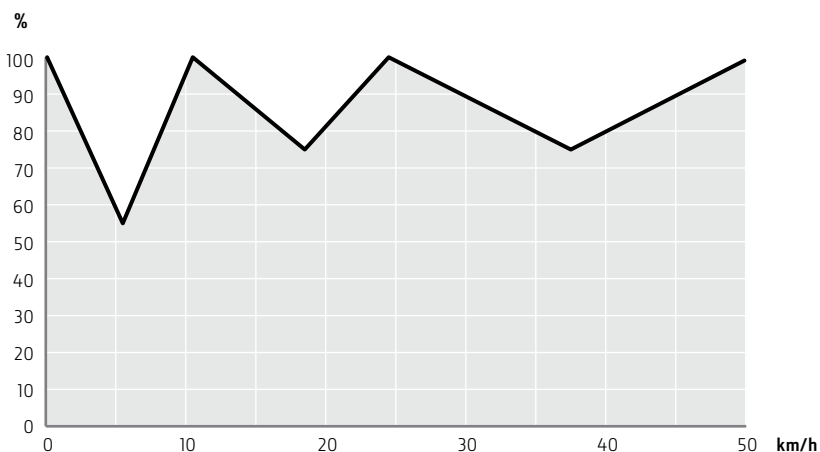
- 1 – Vstupný hriadeľ motora
- 2 – Hydrostatický modul
- 3 – Vstup centrálneho kolesa a prstenca prevodovky
- 4 – Ozubený prstenec
- 5 – Pastorky a držiak
- 6 – Spojky M2 a M3
- 7 – Výstupný hriadeľ s prevodmi režimu 1, 2 a 3
- 8 – Prevod pohonu čerpadla
- 9 – Synchronizačná jednotka
- 10 – Spojka MFWD a parkovacia brzda



AUTOPOWR: VYNIKAJÚCA ÚČINNOSŤ

Prevodovka AutoPowr exkluzívne skonštruovaná spoločnosťou John Deere s tromi rozsahmi vždy zaručuje prenos maximálneho mechanického výkonu vo všetkých rozsahoch otáčok. S 55-100 % prenosu mechanického výkonu zvyšuje prevodovka AutoPowr účinnosť traktora a prenáša viac výkonu na pôdu. Redukovaný hydraulický diel má ďalší pozitívny efekt: menšiu potrebu chladenia oleja a lepšiu palivovú hospodárnosť.

MECHANICKÁ ČASŤ PRENOSU VÝKONU AUTOPOWR V TYPOVOM RADE 7R



JEDNODUCHÁ OBSLUHA

Ponúkame vám flexibilitu pri výbere správnej prevodovky, ktorá zodpovedá vašim potrebám: Prevodovka e23 je navrhnutá pre maximálny prenos výkonu pri obrábaní pôdy a prepravu na ceste. Alternatívne si môžete vybrať intuitívnu funkciu prevodovky AutoPowr s variabilným prevodovým pomerom.

e23 S VEDÚCOU TECHNOLOGIOU V ODVETVÍ

Jedinečná e23 je plnohodnotná PowerShift prevodovka John Deere, ktorá dodáva 100 % mechanický výkon vďaka svojim 23 prevodovým stupňom pre jazdu dopredu a 11 stupňom pre jazdu dozadu. Konštrukcia tejto sofistikovanej prevodovky znižuje straty na minimum a zaručuje najúčinnjší spôsob prenosu výkonu a sily cez hnacie ústrojenstvo traktora. To umožňuje preniesť obsluhu viac výkonu na pôdu, vďaka čomu dokáže pokryť viac hektárov a znížiť celkovú spotrebu paliva za hodinu.

ROVNOMERNÉ ODSTUPŇOVANIE PREVODOV V PREVODOVKE e23

V prevodovke e23 sú prevodové stupne rovnomerne rozložené, s množstvom prevodov v hlavnom pracovnom rozsahu, čím sa dosahuje vysoká účinnosť.



PREVODOVKA e23

- 1 – Vstupný hriadeľ motora
- 2 – Spojka dolného rozsahu
- 3 – Spojka horného rozsahu
- 4 – Spojka pre jazdu vzad
- 5 – Spojky otáčok S1 a S2
- 6 – Spojky otáčok S3 a S4
- 7 – Akumulátor
- 8 – Spojka rozsahu R1
- 9 – Spojky rozsahu R2 a R3
- 10 – Prevod hnacieho mechanizmu hydrogenerátora
- 11 – Parkovacia brzda
- 12 – Spojka MFWD
- 13 – Výstup zadného diferenciálu

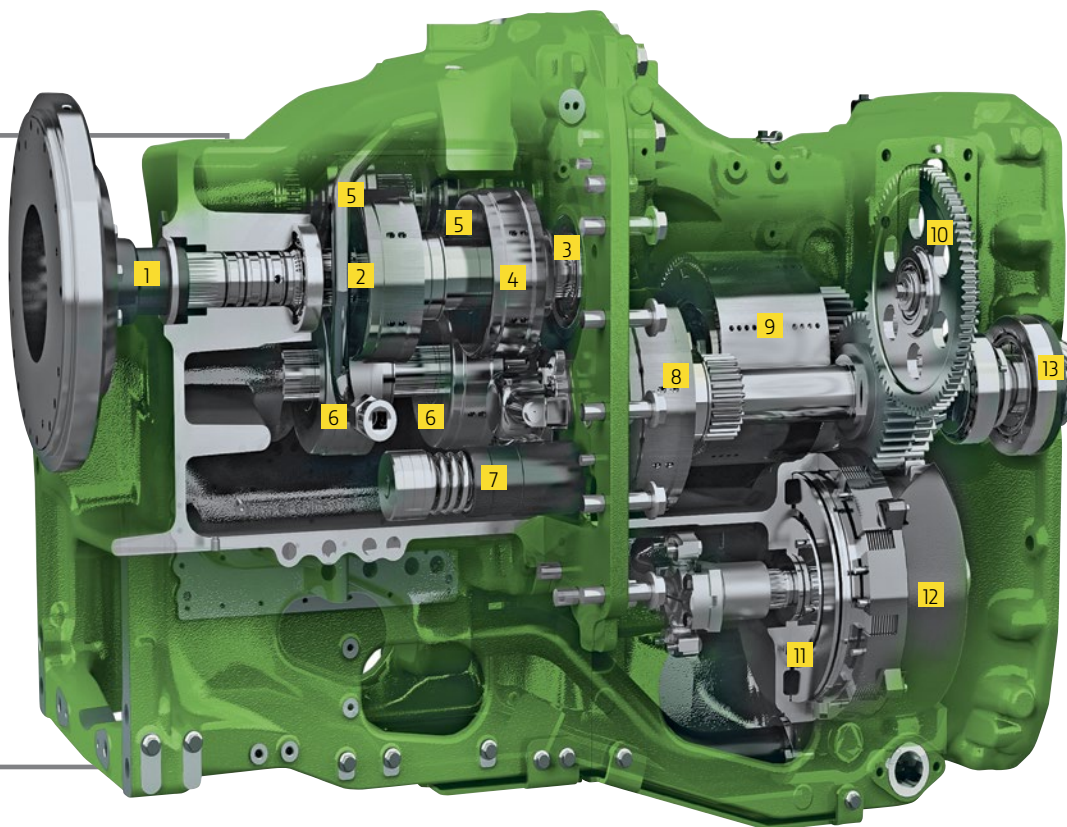
PREVODOVKA e23 S AUTOMATICKOU SPOJKOU AUTOCLUTCH

Prevodovka e23 kombinuje všetky výhody mechanickej prevodovky s jednoduchosťou použitia prevodovky AutoPowr. S automatickou spojkou AutoClutch jednoducho stlačíte brzdový pedál a prevodovka podradí až do zastavenia z akejkoľvek rýchlosti jazdy.

PREVODOVKA e23 SO SYSTÉMOM EFFICIENCY MANAGER

Systém Efficiency Manager umožňuje obsluhu nastaviť pracovnú rýchlosť a pomáha šetriť palivo tak, že otáčky motora udržiava na optimálnej hodnote automatickým radením nahor a ubratím plynu.

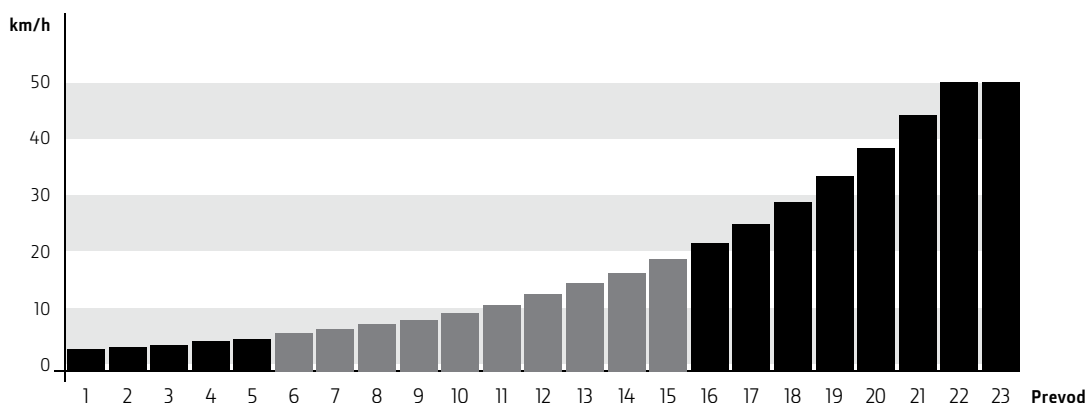
e23: MAXIMÁLNA RÝCHLOSŤ 40 KM/H PRI 1 520 OT/MIN A 50 KM/H PRI 1 800 OT/MIN ZARUČUJE ÚSPORU PALIVA POČAS PREPRAVY.



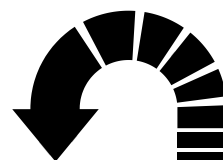
ŠPIČKOVÝ VÝKON NA POLI

Desať prevodov v hlavnom pracovnom rozsahu 5-16 km/h poskytuje najlepší prevod pre najnáročnejšie ťahové aplikácie, čo zaručuje maximálnu výkonnosť na poli.

DESAŤ PREVODOV S ÚPLNÝM RADENÍM POD ZÁŤAŽOU V HLAVNOM PRACOVNOM ROZSAHU

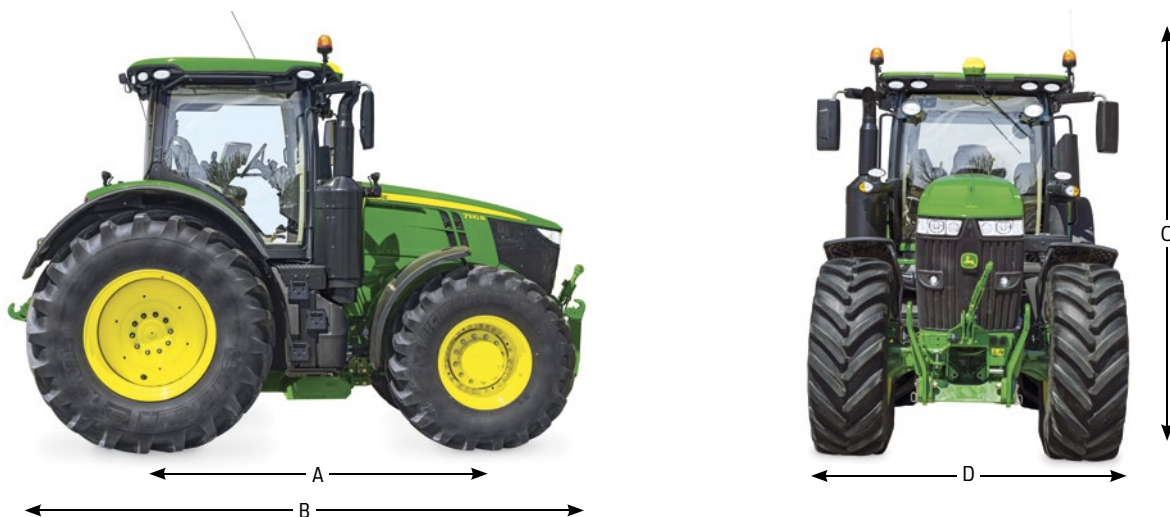


RÝCHLEJŠIE OTÁČANIE, ZVÝŠENÁ RÝCHLOSŤ V POLI



Štruktúrálny podvozok traktorov radu 7R bol navrhnutý pre bezprecedentnú hustotu výkonu. S robustným podvozkom, prednou nápravou TLS Plus, ktorá poskytuje zvýšenú ťahovú silu a s veľkým rázvorom kolies pre dodatočný ťahový výkon a stabilitu prinášajú traktory John Deere radu 7R zvýšenú produktivitu s vysokým užitočným zaťažením, dokonca aj v ťažkých podmienkach.





RÁZVOR NÁPRAV 2 925 mm (A)

CELKOVÁ DĚLKA (B) Bez predných závaží
 5 520 mm (7210R, 7230R)
 5 540 mm (7250R, 7290R, 7310R)

CELKOVÁ VÝŠKA (C)
 3 630 mm (pneumatiky skupiny 49 a maják)

ŠÍRKA (D)
 2 602 mm (s pneumatikami 710/70R42,
 rozchod kolies 1 793 mm)

PNEUMATIKY

John Deere ponúka veľký výber pneumatík pre široký rozsah použitia na poli a na ceste. Pre lepší prenos výkonu a väčšiu svetlú výšku si zvolte zadné pneumatiky s priemerom 2,15 m (modely 7250R a vyššie). Získate tiež dostatočnú trakciu s menšou záťažou, čím znížite utláčanie pôdy.

DOKONALE VYVÁŽENÝ

Traktory typového radu 7R sú navrhnuté s dokonalým rozložením hmotnosti 45:55. Na požiadanie je k dispozícii široký výber závaží, ktoré sa vďaka samovystreďovacím vodiacim okám ľahko zakladajú a skladajú.



PRIDANIE ŤAŽKÉHO ZÁVAŽIA – ĽAHKÝM DOTYKOM

Nové EZ závažie umožňuje výnimočne optimálne vyváženie traktora, čo je mimoriadne výhodné pre farmárov a službárov, ktorí musia často striedať práce na poli a prepravu na ceste. Hmotnosť 1,7 tony môžete stlačením tlačidla pridať alebo ubrať za niekoľko sekúnd, bez nutnosti vystúpiť z kabíny.

**STRIEBORNÁ MEDAILA
NA SVETOVEJ VÝSTAVE
AGRITECHNICA – EZ
ZÁVAŽIE JOHN DEERE.**

EZ ZÁVAŽIE

- Závažie s hmotnosťou 1,7 tony je ku spodku traktora upevnené za niekoľko sekúnd
- Zachovajte odporúčané rozloženie hmotnosti prednej a zadnej časti traktora
- Predný/zadný záves zostanú voľné pre ostatné príslušenstvo
- Rýchla, bezpečná a jednoduchá obsluha priamo z kabíny traktora
- Uvoľnenie zaťaženia ušetrí palivové náklady a zvýši užitočné zaťaženie na ceste
- Pridanie správneho množstva zaťaženia zvýši produktivitu na poli



PREJDITE NAD ZÁVAŽIE

Z kabíny nemusíte vôbec zostúpiť.



ZDVIHNITE ZÁVAŽIE

Jednoducho použite určený ovládací panel a závažie sa zdvihne k podvozku (pripojené k existujúcemu systému Power Beyond). Bezpečnostné zariadenie zabezpečí spoľahlivé zaistenie.



MÔŽETE ODÍŠŤ

Uvoľnenie závažia je rovnako jednoduché a ušetrí náklady na palivo pri preprave.

FLEXIBILNÉ ZAŤAŽOVANIE

Pri neustále rastúcich cenách paliva hrá správne rozdelenie hmotnosti a flexibilné zaťažovanie stále dôležitejšiu úlohu pri produktivite a výkone. Traktory John Deere typového radu 7R ponúkajú niekoľko možností pre zabezpečenie optimálneho vyváženia.



PREDNÉ KUFRIKOVÉ ZÁVAŽIA (50 KG)

Tieto závažia sa dajú ľahko založiť na predný držiak závaží a zložiť z neho. Umožňujú optimalizované rozloženie hmotnosti medzi zadnou a prednou nápravou, pretože počet závaží sa dá rýchle prispôsobiť aktuálnym požiadavkám aplikácie.

ZÁVAŽIA ZADNÝCH KOLIES

Závažia zadných kolies umožňujú správne vyváženie zadnej nápravy a tým lepšiu trakciu. Montujú sa z vonkajšej strany kolies. Na zliatinové kolesá sa môžu namontovať aj z vnútornej strany (okrem závažia 900 kg). Dostupné sú s hmotnosťou 72 kg, 205 kg, 625 kg (len vnútorné) a celkom nové s hmotnosťou 900 kg.

PRÍDAVNÉ ZÁVAŽIA

Prídavné závažia vám pomôžu dosiahnuť dokonalé vyváženie a zlepšujú trakčný výkon vášho traktora 7R. Dostupné sú vo verziách 900 kg, 1 150 kg, 1 500 kg a 1 800 kg. Môžu sa montovať na predný záves a predný držiak závaží (len 900 kg a 1 150 kg).



DOKONALÉ OVLÁDANIE

Prvá vec, ktorú si po nastúpení do kabíny CommandView III všimnete, je priestor, ktorý máte k dispozícii a špičková kvalita montáže a konečnej úpravy. Senzačne nízka hladina hluku 68 dB (A) prispieva k ľahšiemu prežitiu pracovného dňa.

Aj výhľad je lepší ako kedykoľvek predtým, najmä keď otočíte sedadlo o 40 stupňov a získate takmer neobmedzený výhľad na príslušenstvo. Všetky kľúčové funkcie traktora, napríklad plyn, radenie prevodových stupňov, vonkajšie hydraulické okruhy (SCV) a PTO máte na dosah prstov na inteligentne usporiadanej konzole CommandArm.



ACS – MENŠIA NÁMAHA PRI RIADENÍ

Voliteľné riadenie ActiveCommand Steering znižuje námahu pri riadení, aby sa zabránilo únavy vodiča:

– DYNAMICKÉ OVLÁDANIE UHLA VYCHÝLENIA KOLIES

udržiava traktor v stope s minimálnym úsilím. Automaticky upravuje uhol vychýlenia kolies na základe priečného zrýchlenia traktora.

– VARIABILNÝ PREVODOVÝ POMER

poskytuje ľahké, svižné riadenie pri nižších rýchlostiach a ťažšie riadenie pri vyšších rýchlostiach. ACS automaticky znižuje počet otočení volantu medzi krajnými polohami na 3,5 pri jazde na úvrati a pohyb volantu znižuje na 75 %.

– PLNE ELEKTRICKY OVLÁDANÉ RIADENIE

odstraňuje všetky nevýhody konvenčného nastavenia od stĺpika riadenia po kolesá. Výrazne znižuje vibrácie a úplne eliminuje vôľu v riadení.





ŠIROKOUHLÉ ZRKADLÁ

Širokohlé zrkadlá s voliteľným elektrickým ovládaním poskytujú širší výhľad. Kvôli dobrému výhľadu aj v chladných a hmlistých podmienkach sú aj vyhrievané.



SEDADLO OTÁČATEĽNÉ O 40 STUPŇOV

Výhľad a pohodlie sú lepšie ako kedykoľvek predtým, hlavne ak sedadlom otočíte o 40 stupňov a máte pritom takmer neobmedzený pohľad na prídavné zariadenia. Rozdiel budete vnímať už po prvom dni práce.

OVLÁDA SA TAK INTUITÍVNE AKO SMARTFÓN

Typový rad 7R umožňuje jednoduché ovládanie sofistikovanej poľnohospodárskej technológie. Všetko je pohodlne v dosahu na ovládacej konzole CommandArm a jasne viditeľné na displeji CommandCenter 4. generácie.

JEDNODUCHOSŤ POUŽITIA

Navigácia je jednoduchá vďaka logickým ponukám a komplexnej lište skratiek. Použitím funkcie Quick Line môžete teraz zaznamenať líniu AB len jedným stlačením tlačidla.

PRISPÔSOBTE VÁŠ TRAKTOR 7R SVOJIM POTREBÁM

Vyberte si medzi konzolami CommandCenter 4100 a 4600. Vyberte si aktiváciu CommandCenter AutoTrac alebo CommandCenter Premium.

CERTIFIKOVANÉ PRE ISOBUS AEF

Dotyková obrazovka CommandCenter 4. generácie zodpovedá požiadavkám AEF ISOBUS. Príslušenstvo, pripravené pre ISOBUS, môžete ovládať prostredníctvom univerzálneho terminálu (UT) a automatické ovládanie sekcií môžete spustiť prostredníctvom systému Task Controller (TC-SC, TC-BAS). Závisí to od úrovne certifikácie AEF príslušenstva.

DOKONCA EŠTE RÝCHLEJŠÍ PRÍSTUP K POKROČILÝM FUNKCIÁM

Konzola CommandCenter funguje rovnako ako tablet s dotykovou obrazovkou: navigácia v možnostiach je zjednodušená pomocou ponuky, klávesových skratiek a kontextovej nápovedy. A môžete spustiť naše najobľúbenejšie, v teréne overené riešenia AMS.

JEDNODUCHÉ OVLÁDANIE SCV

Páky vonkajších hydraulických okruhov na konzole CommandARM sú farebne odlišené pre jednoduchšiu identifikáciu. Kvôli pohodliu sa všetky SCV dajú ovládať ľahko dosiahnuteľnými ovládacími páčkami SCV. Všetky SCV páčky sa dajú jednoducho rekonfigurovať a uložiť individuálne pre každú aplikáciu s novým správcom nastavení.

ROZŠIROVACÍ MONITOR

Pridaním nového rozširujúceho monitora do vášho traktora môžete jednoducho presúvať funkcie z jedného monitora na druhý za účelom maximalizovania produktivity tým, že budete naraz monitorovať všetky svoje aplikácie, napr. ovládanie vozidla na hlavnom displeji a precízne poľnohospodárske aplikácie na rozširujúcom monitore.



ZJEDNODUŠENÁ AKTIVÁCIA

Displej CommandCenter 4600 je ku službe Operations Center (Operačné stredisko) na MyJohnDeere.com pripojený prostredníctvom bezdrôtového prenosu údajov. Svoje predpisové súbory si môžete odoslať z pohodlia svojej kancelárie do poľa a mapy skutočného stavu a celkové prehľady z poľa do kancelárie.

VIRTUÁLNE V KABÍNE

Vy, alebo váš predajca John Deere sa môžete vzdialene prihlásiť ku konzole CommandCenter 4. generácie a obsluhu stroja pomôcť pri nastavovaní a prevádzke prídavných zariadení cez ISOBUS. Súborný pomocník na obrazovke navyše pomáhajú obsluhu pri zoznamovaní sa so všetkými funkciami.



SYSTÉM AUTOTRAC OVERENÝ NA POLI

Prijímač StarFire 6000 prispôsobte aktivácii AutoTrac a ste pripravení na hands-free riadenie. Vyberte si z troch úrovni presnosti: SF1: +/- 15 cm; SF3: +/- 3 cm, ktorá umožňuje sezónnu opakovateľnosť; RTK: +/- 2,5 cm, ktorá umožňuje dlhodobú opakovateľnosť.

- 1 – Radiaca páka prevodovky s kolieskom pre nastavenie rýchlosti
- 2 – Zámok ovládacej páky SCV / tlačidlo ISOBUS
- 3 – Ovládacia páka zadného závesu
- 4 – Ovládacie páky SCV
- 5 – Nastavenie rýchlosti 1 a 2
- 6 – Tlačidlo obnovenia systému AutoTrac a 4 tlačidlá úvratovej automatiky iTEC
- 7 – Ručný plyn, funkcia ECO, tlačidlo blokovania nožného pedálu, tlačidlo ZAP/VYP pre FieldCruise
- 8 – Uzavierka diferenciálu a mechanický pohon predných kolies (MFWD)
- 9 – CommandCenter 4. generácie sa vyznačuje 7 alebo 10-palcovou dotykovou obrazovkou
CommandCenter 4. generácie je najmodernejším rozhraním s traktorom a umožňuje vám využívať na poli overené riešenia AMS, ako je napríklad AutoTrac
- 10 – Klávesové skratky/tlačidlá umožňujú rýchly prístup obsluhy k špecifickým funkciám
- 11 – Joystick s tlačidlom blokovania
Režim joysticku: konfigurovateľný s funkciami traktora na ovládanie predných a zadných SCV alebo predného závesu
Režim nakladača: ovládanie čelného nakladača
- 12 – Ovládacie prvky klimatizácie, rádia a osvetlenia
- 13 – Páky ovládania PTO
- 14 – Páka núdzovej brzdy

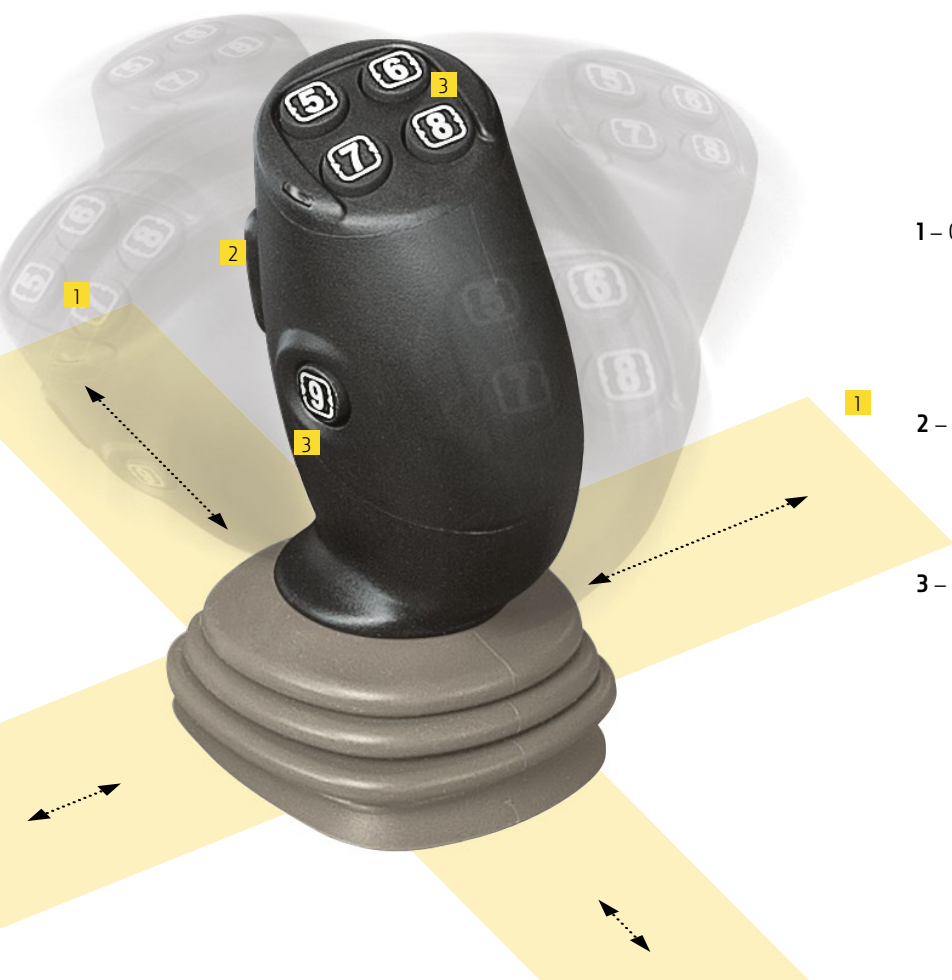
SPRÁVCA NASTAVENÍ PRISPŮSOBTE SI HO VAŠIM POTREBÁM

Všetky každodenné úlohy, které vodič potřebuje počas svojej práce spravovať, si vyžadujú súčasné ovládanie rôznych funkcií a páčiek. S novou generáciou traktorov radu 7R je takmer všetko možné rekonfigurovať na konzole CommandARM, aby boli splnené potreby a požiadavky vodiča a jeho aplikácie.

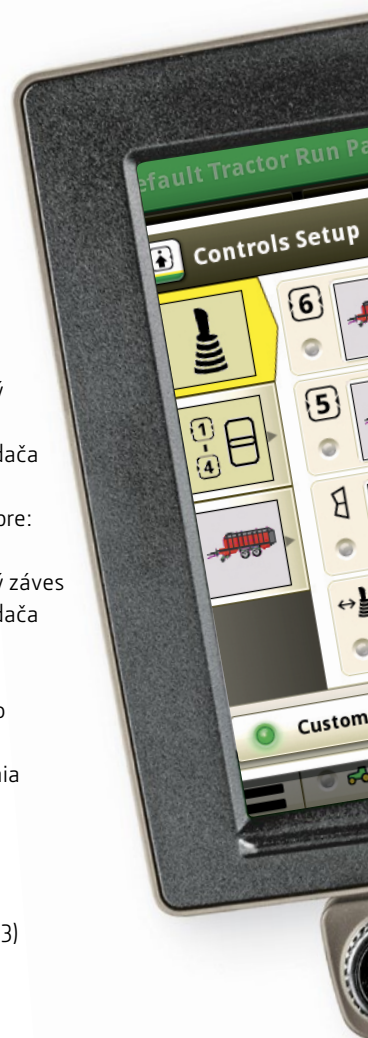
Namiesto SCV "1" chcete ovládať predný trojbodový záves vedľa páčky zadného trojbodového závesu – žiadny problém! Prístup do nastavenia ovládania vám umožní rekonfigurovať všetky hydraulické funkcie na joysticku alebo na SCV páčkach. Pre ešte väčšie pohodlie obsluhy je príslušenstvo poháňané cez ISOBUS možné ovládať pomocou tlačidiel na joysticku. Pre maximálnu úroveň rekonfigurácie

jednoducho nastavíte funkcie ako pomocné funkcie nakladača, aktivácia AutoTrac, sekvencie úvratovej automatiky iTEC a radenie prevodov na tlačidlách joysticku alebo SCV, pričom SCV, predný a zadný záves je možné nastaviť na osiach joysticku.

A čo je najlepšie: Všetky vaše nastavenia môžete nastaviť a vyvolať v správcovi nastavení individuálne pre každé príslušenstvo.



- 1** – Osi k dispozícii pre:
 - Ovládanie SCV
 - Predný/zadný trojbodový záves
 - Ovládanie čelného nakladača
- 2** – Kolískový spínač dostupný pre:
 - Ovládanie SCV
 - Predný/zadný trojbodový záves
 - Ovládanie čelného nakladača
- 3** – Tlačidlá 5-9 k dispozícii pre:
 - Pomocné funkcie čelného nakladača
 - Asistovaný systém riadenia AutoTrac
 - Sekvencie 1-4 úvratovej automatiky iTEC
 - Tlačidlo funkcií ISOBUS
 - Radenie prevodov (iba e23)





NASTAVENIE OVLÁDANIA PRE ISOBUS FUNKCIE NA ELEKTRICKOM JOYSTICKU

Pre používanie tlačidlových funkcií ISOBUS na elektrickom joysticku môže obsluha zvoliť tlačidlá na elektrickom joysticku v CommandCenter.

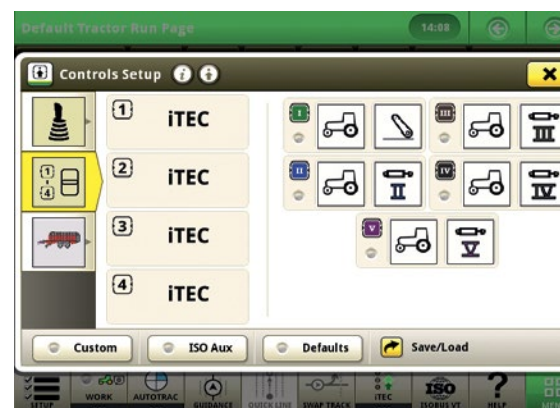


PREDVOLENÁ FUNKCIA V NASTAVENÍ OVLÁDANIA

Obsluha má v nastaveniach tiež možnosť nastaviť všetky rekonfigurované ovládací prvky (prispôbené) pre ovládania typu paddle pod a elektrický joystick späť na výrobné nastavenia (predvolené).

COMMANDARM – NASTAVENIE OVLÁDACÍCH PRVKOV V COMMANDCENTER

Obsluha si môže vybrať z rôznych funkcií pre ovládací prvky CommandARM: Sekvencie 1-4 úvrateľnej automatiky iTEC, ovládanie SCV alebo predný/zadný trojbodový záves.



SPRÁVCA NASTAVENÍ

Skrátením času nastavovania všetkých možných aplikácií vám správca nastavení umožní uložiť všetky vaše nastavenia stroja, napríklad motora, SCV a zadného trojbodového závesu, ako aj konfiguračné nastavenia pre elektrický joystick. Umožňuje vám to okamžite vyvolať vaše individuálne nastavenia pre príslušenstvo alebo vodičov.

PLYNULÁ JAZDA

AK VAŠE PODNIKANIE ZAHŔŇA
ŤAHANIE VEĽMI VEĽKÝCH
NÁKLADOV, IDEÁLNYM
TRAKTOROM PRE VÁS
JE TYPOVÝ RAD 7R.

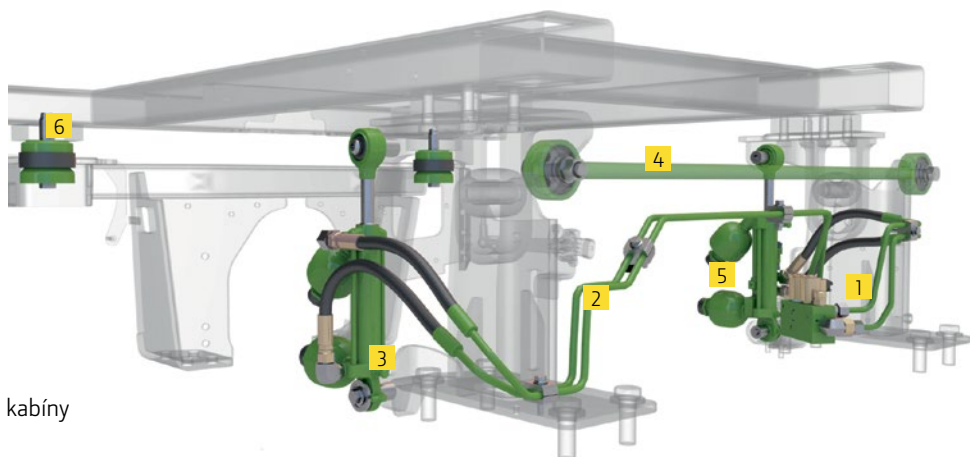
Odpruženie Triple-Link Suspension Plus (TLS+) zvyšuje ako produktivitu pri preprave, tak aj na poli spolu so špičkovou stabilitou, jazdou a komfortom. John Deere ActiveSeat alebo adaptívne hydraulické odpruženie kabíny (HCS plus) umožňuje obsluhu zvýšiť produktivitu a znížiť únavu.



PRISPÔSOBITEĽNÉ HYDRAULICKÉ ODPRUŽENIE KABÍNY (HCS PLUS) – ĽAHŠIE PREŽITIE PRACOVNÉHO DŇA

Adaptívne hydropneumatické odpruženie kabíny (HCS plus) umožňuje obsluhu zvýšiť produktivitu a znížiť únavu.

Bez ohľadu na aplikáciu je adaptívny systém hydraulicko-pneumatického odpruženia kabíny John Deere proaktívny, permanentne aktívny a poskytuje obsluhu komfort a pohodlie počas celej škály aplikácií.



- 1 – Ovládací ventil vyrovnávania kabíny
- 2 – Vedenia ovládacieho ventilu vyrovnávania kabíny
- 3 – Hydraulický valec
- 4 – Panhardova tyč
- 5 – Akumulátor
- 6 – Montážna zostava kabíny



ODPRUŽENIE TRIPLE-LINK SUSPENSION PLUS

Naše integrované samočinné vyrovnávanie predného odpruženia TLS prenáša na pôdu maximálny výkon. Odpruženie Triple-Link Suspension Plus (TLS Plus) je plne integrovaný systém samočinného vyrovnávania predného odpruženia. Tento systém ďalej zlepšuje trakciu tým, že udržiava predné kolesá v kontakte s pôdou a umožňuje vám zvýšiť rýchlosť na poli. TLS+ sa dodáva s hydraulickou uzávierkou diferenciálu a mokrymi diskovými brzdami pre náročné ťažné výkony. Systém odpruženia Triple-Link Suspension Plus (TLS+) vám umožňuje zvoliť nastavenie prednej nápravy pre rôzne použitia.

- 1 – Valec odpruženia
- 2 – TLS tlmiaci ventil so zásobníkmi odpruženia
- 3 – Spojovacia tyč
- 4 – Skriňa diferenciálu

AKTÍVNE SEDADLO

John Deere ActiveSeat využíva elektrohydraulickú technológiu v kombinácii so vzduchovým odpružením, čím poskytuje obsluhu lepšiu kvalitu jazdy v porovnaní so štandardnými sedadlami so vzduchovým odpružením. Pohyby obsluhy sú monitorované za účelom zmenšenia vertikálneho pohybu. Odpruženie ActiveSeat dokáže izolovať obsluhu až od 90 percent vertikálnych pohybov, ktoré sú bežne vidieť pri použití traktora.

- 1 – Nožnicové odpruženie
- 2 – Zásobník vzduchu
- 3 – Akcelerometer
- 4 – Akčný člen sedadla ActiveSeat
- 5 – Vzduchový kompresor a vzduchová pružina
- 6 – Priečny tlmič





**VŠETKO OSVETLENIE MÔŽETE
POHODLNE OVLÁDAŤ
PROSTREDNÍCTVOM KONZOLY
COMMANDCENTER.**

ZÁKLADNÉ OSVETLENIE

- 1 Šesť halogénových svetiel namontovaných na prednej mriežke
- 2 Dvanásť halogénových svetiel namontovaných na streche kabíny
- 3 Dve zadné svetlá namontované na zadnom blatníku
- 4 Dve zadné smerové svetlá a brzdomé/koncové svetlá
- 5 Dve predné bočné svetlá a dve bočné svetlá
- 6 Ľavý svetelný výstražný maják

OSVETLENIE PREMIUM

Všetky halogénové svetlá sa vymenia za LED svetlá (okrem dvoch stretávacích svetlomietov)

VOLITEĽNÝ

- 7 Dve okrajové svetlá
- 8 Dve svetlá pre nakladanie/jazdu
- 9 Pravý svetelný výstražný maják

NIČ PODOBNÉ STE EŠTE NEVIDELI!

AŽ 26 SVETIEL POSKYTUJE VIDITEĽNOSŤ
V ROZSAHU 360 °

Výber LED osvetlenia zabezpečuje o 40 % väčšie pokrytie výhľadu do strán a o 10 % väčšie pokrytie výhľadu dozadu v porovnaní so štandardným halogénovým osvetlením. LED svetlá na traktoroch John Deere radu 7R poskytujú vysoko kvalitné biele osvetlenie pre lepšiu viditeľnosť a kontrast. 22 LED svetiel poskytuje výhľad v rozsahu 360°.

Výsledok: z noci sa stáva deň, čo znamená menšiu záťaž na oči.

LED svetlá sú prakticky nezničiteľné. Vyznačujú sa očakávanou životnosťou minimálne 10 000 hodín a vysokou odolnosťou voči vibráciám a extrémnym teplotám.



**PRACOVNÉ SVETLÁ SÚ ŠIKOVNE
ZABUDOVANÉ DO PREDNEJ,
ZADNEJ A BOČNÝCH ČASŤI STRECHY,
ABY SA ZABRÁNILO ICH POŠKODENIU
PREVÍSAJÚCIMI KONÁRMAMI.**

NAJVYŠŠÍ ŤAHOVÝ VÝKON A ZDVIH

Masívny výkon kombinuje široký rozsah možností jednoduchého používania závesu a PTO, čím získavate neprekonateľnú univerzálnosť. Integrovaný predný záves a PTO robia z traktorov radu 7R impozantných pracantov vo všetkých aplikáciách predného náradia, s dvomi SCV, systémom ISOBUS a dvojčinnými valcami.



OVLÁDANIE ZÁVESU BEZ VYNALOŽENIA NÁMAHY

Ovládacie prvky trojbodového závesu sa nachádzajú na konzole CommandCenter: elektronické snímače okamžite odosielajú informácie do riadiaceho modulu kvôli rýchlym a presným opravám. Prístup k ovládaniu je aj na nadstavcoch zadného blatníka.

ZADNÝ VÝVODOVÝ HRIADEL

Traktory typového radu 7R majú niekoľko možností PTO, napríklad PTO 540E / 1000 / 1000E, ktoré sa vyznačujú všestrannosťou a flexibilitou, potrebnou na splnenie nárokov všetkého príslušenstva na tejto úrovni výkonu.

NEZÁVISLÉ ZADNÉ SELEKTÍVNE RIADIACE VENTILY

Traktory typového radu 7R ponúkajú štyri, päť alebo šesť elektrohydraulických SCV. Každý má vlastný regulátor, čo uľahčuje inštaláciu dodatočných SCV.

PREDNÝ TROJBODOVÝ ZÁVES A SCV

Predný záves má maximálnu kapacitu zdvihu na spojkách závesu 5200 kg. K dispozícii sú jeden alebo dva predné SCV, schopné pracovať s úvražňovou automatikou iTEC, s nastaviteľnými prietokmi.

VÄČŠIA PRIPOJITEĽNOSŤ

Predný a zadný záves sú kompatibilné s iTEC, kvôli celkovému riadeniu prídavných zariadení. Elektronické snímače odosielajú informácie do modulu ovládania závesu pre okamžité a presné opravy.

ZDVÍHACIA SILA ZADNÉHO ZÁVESU

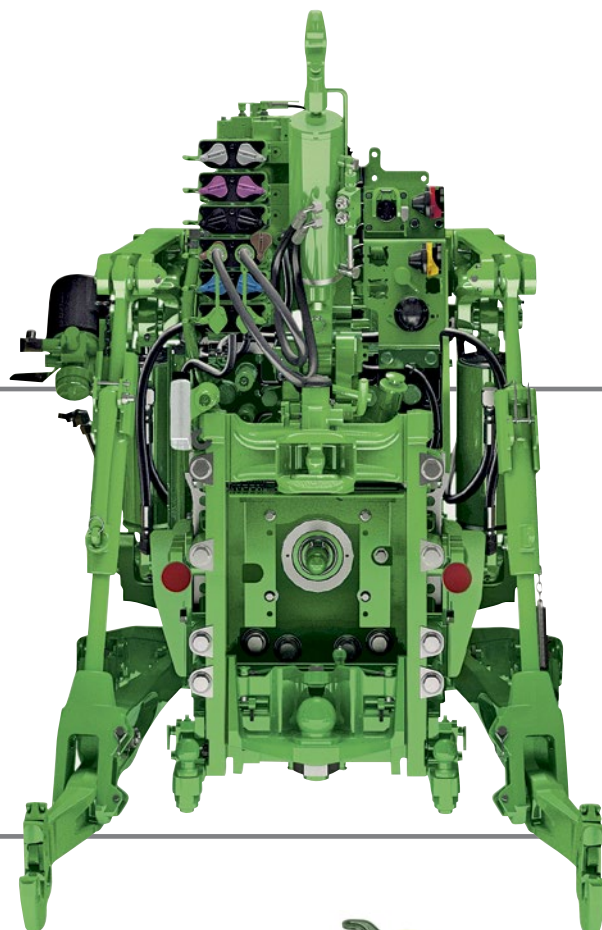
3-bodový záves je skonštruovaný pre silu a všestrannosť a na vybraných modeloch má maximálnu zdvíhaciu silu až do 10,2 tony.





ZADNÉ ZÁVESY

Traktory typového radu 7R môžu byť vybavené spodným závesom pre robustné spojenie s ťahaným príslušenstvom. Nastaviteľný záves s čapom kategórie 3 (38 mm) spĺňa potreby väčšiny príslušenstva. Voliteľne dostupné spodné ťažlo kategórie 3 pre náročne podmienky umožňuje vertikálne zaťaženie až do 4 500 kg.



VARIANTY ZADNÉHO TROJBODOVÉHO ZÁVESU

Traktory radu 7R ponúkajú rad voliteľných možností zadného trojbodového závesu, ktoré dopĺňajú potreby pri použití: štandardnú zdvíhaciu kapacitu pre použitie ľahšieho príslušenstva, ale aj vyššiu zdvíhaciu kapacitu pre ťažšie príslušenstvo.



GULOVÝ ZÁVES A PEVNÝ ZÁVES

Tieto závesy sú výškovo nastaviteľné, vynikajúce pre použitie prívesu a mnoho iných aplikácií príslušenstva. Pri použití v dolnej polohe poskytujú optimálnu trakciu a dynamiku jazdy kombinácií traktor/príves.



AUTOMATICKÝ ZÁVES TYPU WAGON

Umožňuje oveľa pohodlnejšie pripojenie náradia v porovnaní s manuálnymi závesmi.



SYSTÉM PODPORY RIADENIA

Naše závesy môžu byť kvôli ešte väčšej všestrannosti dodatočne vybavené systémom pre riadenie náprav, aby mohli ťahať veľké prívesy s riadenými nápravami.



VYŤAŽTE MAXIMUM ZO SVOJHO DŇA

AUTOTRAC

Handsfree riadenie AutoTrac zvyšuje komfort: Spoľahlivo riadi váš traktor pri prechode zo dňa do noci, v prašnom alebo kopcovitom teréne. Zabraňuje nákladným presahom a vynechávkam a každému vodičovi umožňuje jazdiť pri špičkovej výkonnosti. S CommandCenter 4. generácie a prijímačom StarFire potrebujete už len aktiváciu systému CommandCenter AutoTrac a môžete začať. Pomocou systému AutoTrac môžete očakávať až 8*-percentnú úsporu na vstupoch a až 14**-percentné zvýšenie produktivity.

Nový prijímač StarFire 6000

Fascinuje s úplne novou úrovňou presnosti, stabilitou signálu a opakovateľnosťou:

RTK S PRESNOSŤOU 2,5 CM

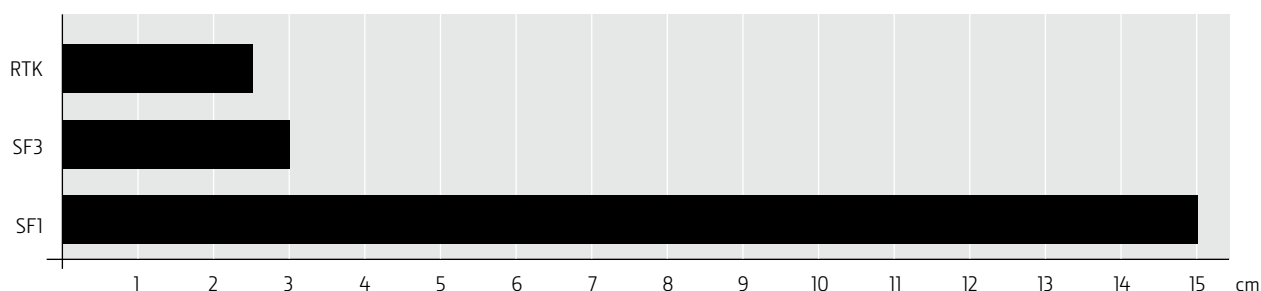
medzi jednotlivými prejazdmi. Vyznačuje sa dlhodobou opakovateľnosťou a zahŕňa rozšírenie RTK Extend o 14 dní pri strate línie alebo výpadku mobilnej siete.

SF3 UMOŽŇUJE PRESNOSŤ 3 CM

medzi jednotlivými prejazdmi a 9-mesačnú sezónnu opakovateľnosť.

ZDOKONALENÝ SF1 S PRESNOSŤOU 15 CM

medzi jednotlivými prejazdmi, bezplatne.



DISPLEJ COMMANDCENTER 4600

S displejom CommandCenter 4600 môžete jednoducho vykonať upgrade na prémiovú aktiváciu CommandCenter Premium Activation, pričom je kedykoľvek možné pridať funkciu Ovládanie sekcií a Dokumentáciu. Táto konfigurácia vám ďalej umožní využívať výhody bezdrôtového prenosu údajov, a vďaka tomu automatickú výmenu údajov so službou Operačné stredisko na MyJohnDeere.com.



NOVÁ PRESNOŠŤ

Mobilný RTK signál John Deere je možné prijímať cez systém stroja JDLink, ktorý je súčasťou základnej výbavy. Ušetrí vám extra náklady za mRTK modem a ročné náklady na SIM kartu s dátovým balíkom. (overte si dostupnosť v danej krajine)

DOKONALÉ VÝSLEDKY

ZDOKONALENÉ NAVÁDZANIE A RIEŠENIA PRECÍZNEHO POĽNOHOSPODÁRSTVA

Vykonajte ďalší krok pri precíznej produktivite s úvratovou automatikou iTEC Pro, ktorá zdokonaľuje systém navádzania AutoTrac. A s využitím ovládania sekcií John Deere postrekujte, rozmetávajte a sejte s dokonalosťou, dokonca aj na poliach s klinovitým tvarom.



iTEC PRO

Intelligent Total Equipment Control (inteligentné úplné ovládanie náradia) zahŕňa automatický systém riadenia AutoTrac a systémy riadenia príslušenstva na automatické ovládanie, napr. rýchlosť, trojbodový záves, hydraulika, PTO, zapínanie pohonu štyroch kolies atď. Umožňuje to otáčanie bez použitia rúk pri súčasnom znížení utlačania pôdy. Pre obrázkovo dokonalé úvrate a konzistentný rast plodín.

OVLÁDANIE SEKCIÍ JOHN DEERE SECTION CONTROL

Ovládanie sekcií John Deere automaticky za chodu minimalizuje vynechávky a presahy. Výsledkom je, že môžete robiť lepšiu prácu rýchlejšie a pritom ušetriť peniaze na hnojivo, chemikálie a osivo. Toto štandardné riešenie ISOBUS je dostupné pre postrekovače, sejačky, ako aj pre rozmetadlá.

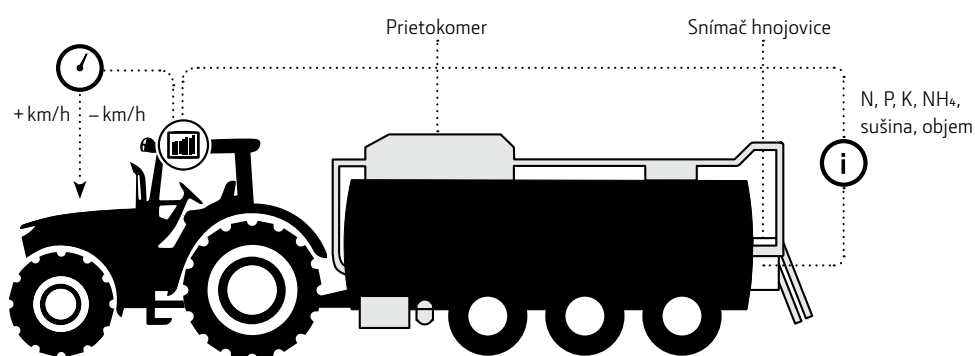




SNÍMANIE HNOJOVICE JOHN DEERE

ŽIVINY PRE VAŠE PODNIKANIE

Močovka je vysokokvalitné, ale extrémne heterogénne hnojivo. Úroveň živín výrazne kolíše až po faktor 25 – dokonca aj v rámci jednej nádrže. Systém snímania močovky John Deere umožňuje vykonať analýzu živín v močovke za jazdy a teda v blízkosti aplikátora. Snímač NIR (Near Infrared), pripustený k cisterne na močovku, meria N, P, K, NH₄ a sušinu s frekvenciou viac ako 4 000 meraní za sekundu. V traktore John Deere dokáže snímač priamo riadiť nastavenie rýchlosti, a tak zvyšovať alebo znižovať aplikačné dávky na základe požadovanej cieľovej úrovne živín, a dokonca aj využívať aplikačné mapy. Umožní vám to maximalizovať výnosy, dodržiavať právne požiadavky a zároveň znižovať náklady na minerálne hnojivá.



APLIKÁCIA ŠPECIFICKÁ PRE PREVÁDZKU

Cieľový pomer založený na kg/ha N, P, K, NH₄ alebo objeme.
Limitný pomer pre druhú zložku.

SYSTÉM AUTOMATICKÉHO OVLÁDANIA PRÍSLUŠENSTVA

Automatické nastavenie rýchlosti s traktormi John Deere.
Ručné nastavenie rýchlosti s traktormi inými ako John Deere.

DOKUMENTÁCIA ŠPECIFICKÁ PRE LOKALITU

Použitý objem.
Použitú množstvo živín.

JEDNODUCHÝ PRÍSTUP K ZÍSKANÝM ÚDAJOM

Nutričné mapy ľahko dostupné v operačnom stredisku na MyJohnDeere.com.

VÁŠ KOMUNIKAČNÝ KANÁL K LEPŠÍM PODNIKATEĽSKÝM ROZHODNUTIAM

Riadite zložitý podnik. To je dôvod, prečo optimalizácia celého podnikania závisí od dobrého prepojenia na prebiehajúce práce. Služba Operations Center na vašom

poľnohospodárskom webovom portáli MyJohnDeere.com veci zjednodušuje. Spája vás s vašimi strojmi, vašimi operátormi a vašimi poľami z jednej

centrálnej lokácie. Umožňuje aj plynulú výmenu informácií s vašim predajcom John Deere, vašim dodávateľom alebo iným dôveryhodným partnerom.

SYSTEM JDLINK

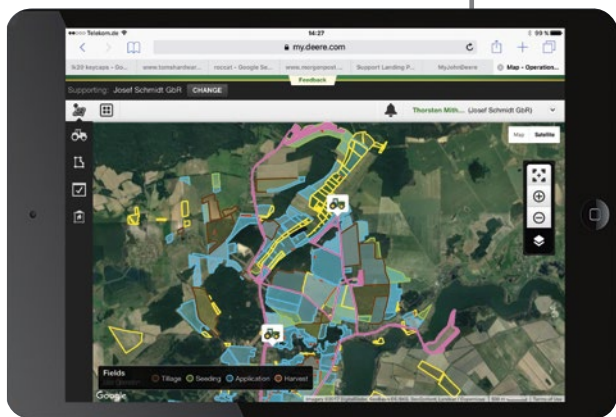
JDLink Access vám ukáže, kde sú vaše stroje, čo a ako práve robia a vy alebo váš predajca dokážete vašim operátorom vzdialene pomôcť pri nastavovaní a prevádzke stroja prostredníctvom Remote Display Access. JDLink Connect navyše obsahuje aj bezdrôtový prenos údajov pre plynulú výmenu údajov medzi vašim strojom a kanceláriou.



Tuesday 17					Wednesday 18		Thursday 19		Friday 20		Saturday 21	
Harvest Transport	4 1	Seeding Transport	987 ac 3	Harvest Transport	1 3	Scouting Seeding Transport	1 1 18.37 ha	Mowing Transport	1 3			
HARVEST		SEEDING		HARVEST		SCOUTING		MOWING				
My Ultra Field Farm 1	2 Seeds 1 Field		987 ac 2 Fields	Farm 1 1 Field		My Ultra Field Farm 1	1 Field	Farm 1 1 Field				
TRANSPORT		TRANSPORT		TRANSPORT		TRANSPORT		TRANSPORT				
My Ultra Field Farm 1	1 Field	My Ultra Field Farm 1	1 Field	My Ultra Field Farm 1	1 Field	My Ultra Field Farm 1	1 Field	My Ultra Field Farm 1	1 Field			
TRANSPORT		TRANSPORT		TRANSPORT		TRANSPORT		TRANSPORT				
My Ultra Field Farm 1	1 Field	My Ultra Field Farm 1	1 Field	My Ultra Field Farm 1	1 Field	My Ultra Field Farm 1	1 Field	My Ultra Field Farm 1	1 Field			

ZJEDNODUŠUJE SPRÁVOVANIE ZÁKAZIEK

Eliminuje papierovanie a nekonečné telefonáty počas pracovného plánovania, realizácie a výkazníctva. So službou MyJobConnect môžete pridelovať jasne definované úlohy vašim operátorom za chodu. Pri použití aplikácie MyJobsManager môžu vaši vodiči vidieť pracovné príkazy v reálnom čase a adekvátne ich vykonávať pri použití aplikácie MyJobs App na ich mobilných zariadeniach. A po ukončení práce máte okamžite k dispozícii presné a úplné údaje pre rýchlejšie vykázanie práce a profesionálnu fakturáciu.



SLUŽBA OPERAČNÉ STREDISKO (OPERATIONS CENTER)

Chodte na stránku služby Operations Center, kde zistíte presné umiestnenie polí pre nasledujúce práce, budete sledovať postup práce vašich strojov, ľahko priradíte pracovné príkazy svojim vodičom, uvidíte mapy skutočne obrobených polí, automaticky odoslané z poľa, ako aj vytvoríte, budete môcť analyzovať a zdieľať správy o vykonanej práci s dôveryhodnými partnermi a zákazníkmi.

BALÍKY KONEKTIVITY CONECTIVITY INSIDE

Váš traktor 7R už vybavený súpravou inteligentných technológií, ktoré vám pomôžu zvýšiť ziskovosť, komfort a dobu prevádzky bez poruchy a zároveň znížiť prevádzkové náklady*:

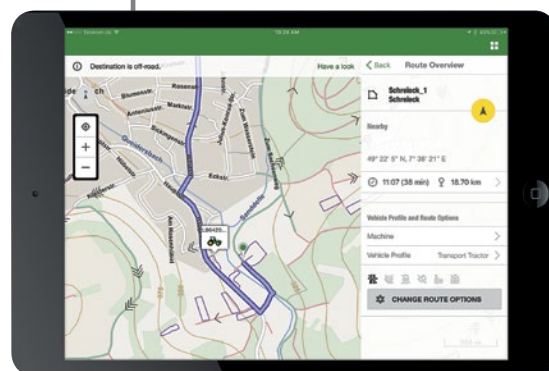
- Vyberte si CommandCenter 4600 s CommandCenter AutoTrac alebo CommandCenter Premium Activation
- 5-ročné predplatné JDLink zadarmo
- Prístup k službe Operations Center na MyJohnDeere.com
- Systém automatického ovládania príslušenstva
- MyJobConnect alebo MyJobConnect Premium

Všetko vyššie uvedené, plus servisný balík predajcu FarmSight na vaše školenie a podporu pri využívaní týchto technológií je to, čo máme v ponuke pre tých, ktorí sa rozhodnú pre Connectivity Inside. (Viac podrobností nájdete na strane 45)

*Položky balíkov konektivity sú limitovanou propagačnou ponukou a zahŕňajú časové predplatné.

INTELIGENTNÁ POĽNOHOSPODÁRSKA NAVIGÁCIA A LOGISTIKA VOZOVÉHO PARKU

Dostať správne zariadenie v správnom čase na správne miesto je kľúčom k maximalizácii efektívnosti a včasnosti operácií pri prevádzke s viacerými strojmi. Systém MyJobConnect Premium rozširuje systém MyJobConnect o spoľahlivo namiešané riešenia logistiky vozového parku. Poskytuje prehľad o vozovom parku, navigáciu od odbočky po odbočku, založenú na komplexnej databáze polí a ciest vrátane predpokladaných časov príchodu vozidiel na vopred definované ciele. Napríklad, nastavenie navigácie do hlavného stroja umožňuje silážnym príviesom dostať sa najrýchlejším a najbezpečnejším spôsobom ku rezačkám na zber krmovín a aktualizuje trasu všetkých strojov vozového parku, ihneď ako sa stroj premiestňuje na ďalšie pole.



SME TU VŽDY PRE VÁS. ZARUČENE

ZAŽITE DOBRÝ POCIT S POWERGARD

Pokiaľ ide o ochranu vášho stroja a vášho podnikania, pokoj v duši nie je niečo, čo sa stane len tak, ak máte šťastie. Pokoj v duši je voľba, ktorú urobíte vy sami. Zmluvy PowerGard vás ochránia pred neočakávanými nákladmi na opravy a zabezpečia správnu údržbu s použitím originálnych náhradných dielov. Tri balíky s fixnou sadzbou ponúkajú neustále komplexnejšie úrovne pokrytia, vďaka čomu môže váš stroj pracovať pri špičkovom výkone s ustálenou dobou prevádzkyschopnosti.

Financovanie

Náš cieľ je jednoduchý: Povzbudiť vás ku zakúpeniu toho, čo je potrebné, aby ste svoje podnikanie dostali na vyššiu úroveň. To zahŕňa financovanie vašich zmlúv PowerGard za výhodné sadzby s flexibilnými splátkami.*

Systém technickej starostlivosti PowerGard Maintenance

Preventívna údržba – je nevyhnutná pre udržiavanie zariadenia v bezchybnom prevádzkovom stave na základe odporúčaných intervalov výrobného závodu.

PowerGard Protection

Základná úroveň ochrany vzťahujúca sa na neobvyklé udalosti, ktoré môžu viesť ku nákladným opravám, so spoluúčasťou pri každej oprave.

PowerGard Protection Plus

Dokonalá ochrana – balík pre absolútny pokoj v duši, ktorý sa vzťahuje na elektrickú sústavu, chladenie, hydrauliku a ešte viac.

*Financovanie pre PowerGard Maintenance je aktuálne dostupné len u vybraných predajcov. Platia predpisy danej krajiny.



FARMSIGHT – ZISK S PREZIERAVOSŤOU

Služby FarmSight predajcu John Deere vás najnovšou technológiou AMS podporujú pri každodennom používaní traktora 7R. Váš traktor 7R je štandardne vybavený službou JDLINK a službou Service ADVISOR. Môžete sa zúčastniť na testovacom období JDLINK Access v trvaní 1 roka.

Doba bezporuchovej prevádzky

Diaľkové monitorovanie a servisná podpora, navrhnuté na maximalizáciu doby bezporuchovej prevádzky.

Výkon

Monitorovanie kľúčových ukazovateľov výkonnosti jednotlivých strojov na maximalizáciu produktivity a efektivity.

Logistika

Monitorovanie viacerých strojov na optimalizáciu efektivity väčších strojových parkov.

Agronómia

Poskytuje pomoc a poradenstvo tým, že robí kvalifikovanejšie obchodné rozhodnutia na zvyšovanie produktivity a ziskovosti.

INVESTOVANIE DO VÁŠHO TRAKTORA RADU 7R SA VYPLÁČA

Personalizujte svoj traktor 7R originálnym príslušenstvom John Deere. Pomôžu vám urobiť každý pracovný deň efektívnejším, pohodlnejším a menej únavným. Originálne príslušenstvo je navrhnuté a skonštruované firmou John Deere, takže si môžete byť istí, že bude správne sedieť a že je navrhnuté tak, aby dlho vydržalo.

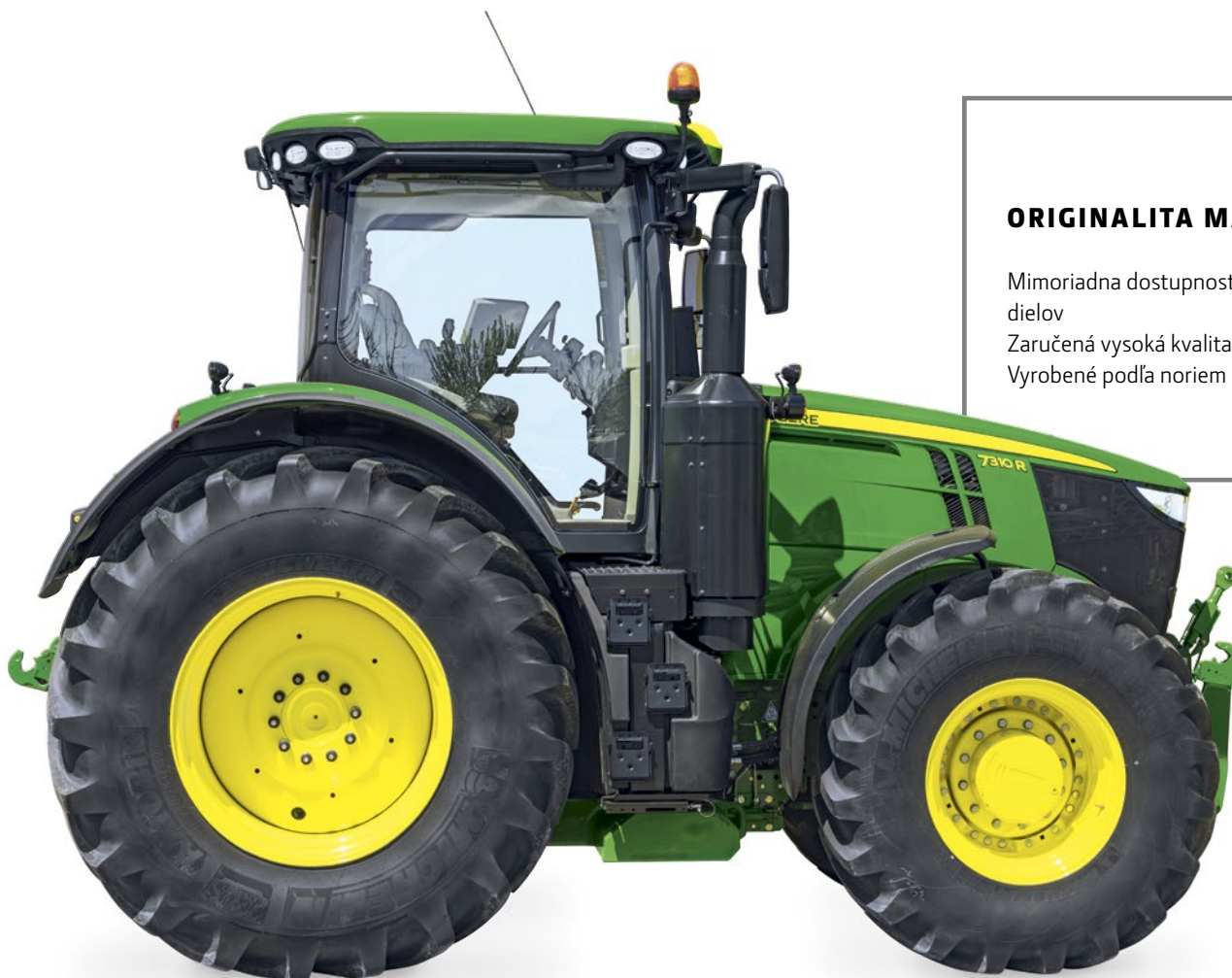


PRIDAJTE VIAC

Vyšší výkon a produktivita so širokou ponukou predných a zadných závaží.

Väčšia univerzálnosť s originálnymi riešeniami závesu a možnosťami hydrauliky.

Vyšší komfort a viac pohodlia so širokým sortimentom montážnych konzol, chladničkou, prednými a zadnými blatníkmi, ktoré dokonale pasujú ku vašim pneumatikám.



ORIGINALITA MÁ DÔVOD

Mimoriadna dostupnosť náhradných dielov

Zaručená vysoká kvalita výroby

Vyrobené podľa noriem OE.

VYŠŠÍ VÝKON PRE NAJNÁROČNEJŠIE ÚLOHY

Či už to sú stavebné práce, stavba ciest, lesníctvo, zimné čistenie, alebo verejná údržba: tento traktor je mimoriadne všestranný. Pre úplne každú aplikáciu existuje množstvo voliteľných možností, ktoré môžete prispôbiť, aby ste splnili svoje individuálne požiadavky. Robia ľahkú prácu PTO aplikácií s úsporou energie, so stabilizátorom pôdy pri plazivej rýchlosti, alebo rýchle prepravné trasy s plne naloženým vyklápačom. S prevodovkou e23 alebo AutoPowr môžete pracovať flexibilne a s úsporou paliva.



ČELNÉ NAKLADAČE PRE TRAKTORY RADU 7R

Naše čelné nakladače H480 nie sú skonštruované len pre škálu poľnohospodárskych aplikácií. Tento nakladač si s pomocou najodolnejšieho nosiča príslušenstva kategórie 2 poradí aj s najnáročnejšími nepoľnohospodárskymi aplikáciami. Všetky funkcie nakladača sa ovládajú pomocou elektronického joysticka, ktorý je dokonale integrovaný na konzole CommandARM. To zaručuje hladkú prevádzku a najvyššiu možnú úroveň komfortu operátora. Nakladač H480 je najsilnejší a najrobustnejší nakladač v odvetví a využíva mechanizmus s mechanickým samovyrovnávaním na maximalizovanie zdvíhacej sily a udržanie vyrovnaného nákladu pri zdvihnutom nakladači.



SILNÝ UNIVERZÁLNY POMOCNÍK

Zistíte, že traktory radu 7R tvrdo pracujú vo všetkých druhoch nepoľnohospodárskych aplikáciách. Napríklad schopnosť traktorov 7R presúvať masívne náklady a ich výnimočne výkonné PTO robí tieto traktory ideálnymi pre stavebné práce a výstavbu ciest alebo na odhňanie snehu.



ŠPECIFIKÁCIE TRAKTOROV TYPOVÉHO RADU 7R

	7210R	7230R	7250R	7270R	7290R	7310R
VÝKON MOTORA						
Menovitý výkon motora (97/68 ES), hp (kW)	210 (155)	230 (169)	250 (184)	270 (199)	290 (213)	310 (228)
Menovitý výkon motora s IPM (97/68 ES), hp (kW)	240 (177)	260 (191)	280 (206)	300 (221)	320 (235)	340 (250)
Max. výkon motora pri 1 900 ot/min (97/68 ES), hp (kW)	231 (170)	253 (186)	275 (202)	297 (218)	319 (235)	341 (251)
Max. výkon motora s IPM pri 1 900 ot/min (97/68 ES), hp (kW)	249 (183)	269 (198)	290 (213)	305 (224)	332 (244)	352 (259)
Menovitý výkon motora (ECE-R24), hp (kW)	202 (148)	221 (162)	240 (177)	259 (191)	278 (205)	298 (219)
Max. výkon motora pri 1 900 ot/min (ECE-R24), hp (kW)	222 (163)	243 (179)	264 (194)	285 (210)	306 (225)	327 (241)
Max. výkon motora s IPM pri 1 900 ot/min (ECE-R24), hp (kW)	239 (176)	259 (190)	279 (205)	293 (215)	318 (234)	338 (249)
Rozsah konštantného výkonu (ot/min)	1 550-2 100	1 550-2 100	1 550-2 100	1 550-2 100	1 550-2 100	1 550-2 100
Nárust krútiaceho momentu PTO, %	40	40	40	38	40	40
Špičkový výkon PTO, %	10	10	10	10	10	10
Špičkový krútiaci moment motora pri 1 600 ot/min (Nm)	983	1 077	1 171	1 245	1 358	1 452
Menovité otáčky, ot/min	2 100					
Výrobca	John Deere PowerTech PSV 6,8 l (B20 Diesel kompatibilný)	John Deere PowerTech PSS 6,8 l (B20 Diesel kompatibilný)			John Deere PowerTech PSS 9,0 l (B20 Diesel kompatibilný)	
Typ	Diesel, radový, 6-valcový, vložky valcov "wet-sleeve" so 4-mi ventilmi v hlave					
Nasávanie	Jednoduché turbodúchadlo s premenlivou geometriou – dochladzovanie vzduch-vzduch a recirkulácia chladených výfukových plynov	Dvojité sériové turbokompresor s pevnou geometriou prvého stupňa a variabilnou geometriou druhého stupňa, s dochladzovaním vzduch – vzduch a recirkuláciou chladených výfukových plynov				
Spracovanie výfukových plynov	Bezúdržbový filter pevných častíc (DPF) s dlhou životnosťou, oxidačný filter pre dieselové motory (DOC), selektívna katalytická redukcia (SCR) s DEF					
Vzduchový filter motora	Dvojstupňový, s nasávaním chladiacim ventilátorom motora					
Valec / zdvihový objem, l	6 / 6,8				6 / 9,0	
Vŕtanie a zdvih, mm	106 x 127				118,4 x 136	
Mazanie	Tlakové, filtrácia pri plnom prietoku s obtokom					
Vstrekovanie paliva	Elektronicky riadené vysokotlakové vstrekovanie common rail s elektrickým palivovým čerpadlom (samonasávacie)					
Systém palivového filtra	Dvojstupňový s odlučovačom vody a kontrolkou servisného intervalu					
VOLITELNÉ PREVODOVKY						
Prevodovka e23 so systémom Efficiency Manager						
23 rýchlostí dopredu, 11 rýchlostí dozadu, 40 km/h, a pravý reverzný prepínač	Štandardne – 40 km/h pri 1 560 ot./min s pneumatikami 205 cm		Štandardne – 40 km/h pri 1 600 ot./min s pneumatikami 205 cm Voliteľne – 40 km/h pri 1 520 ot./min s pneumatikami 215 cm			
23 rýchlostí dopredu, 11 rýchlostí dozadu, 50 km/h, a pravý reverzný prepínač	Voliteľne – 50 km/h pri 1 860 ot./min s pneumatikami 205 cm		Voliteľne – 50 km/h pri 1 900 ot./min s pneumatikami 205 cm Voliteľne – 50 km/h pri 1 800 ot./min s pneumatikami 215 cm			
AutoPowr						
Variabilná, 0,05-42 km/h, ľavý a pravý reverzný prepínač	Voliteľne – 40 km/h pri 1 330 ot./min s pneumatikami 205 cm		Voliteľne – 40 km/h pri 1 360 ot./min s pneumatikami 205 cm Voliteľne – 40 km/h pri 1 290 ot./min s pneumatikami 215 cm			
Variabilná, 0,05-50 km/h, ľavý a pravý reverzný prepínač	Voliteľne – 50 km/h pri 1 660 ot./min s pneumatikami 205 cm		Voliteľne – 50 km/h pri 1 700 ot./min s pneumatikami 205 cm Voliteľne – 50 km/h pri 1 620 ot./min s pneumatikami 215 cm			
NÁPRAVY						
Zadné nápravy						
110 x 2 550 mm (4,33 x 100,4 palca), variabilný rozsah	Štandardne					
120 x 2 550 mm (4,72 x 100,4 palca), variabilný rozsah	Neuvádza sa		Voliteľné			
Náprava s prírubou, roztečná kružnica 335 mm	Voliteľné					
Predné nápravy						
Predná hnacia náprava s trojbodovým systémom odpruženia radu 1300	Štandardne					
Predná hnacia náprava s trojbodovým systémom odpruženia radu 1300 a s prednými mokými kotúčovými brzdami	Voliteľné pre 40 km/h, povinné pre 50 km/h a/alebo pneumatiky 215 cm					
Rozchod kolies (v závislosti od rozmeru pneumatík)	1 524 až 2 235 mm (60 až 88 in.)					

	7210R	7230R	7250R	7270R	7290R	7310R
Uzávierka diferenciálu						
Uzávierka diferenciálu – zadná náprava	Plne uzamykateľná, elektrohydraulická					
Uzávierka diferenciálu – predná náprava radu 1300 MFWD	Obmedzený preklz					
Uzávierka diferenciálu – predná náprava radu 1300 MFWD s prednými mokkými kotúčovými brzdami	Plne uzamykateľná elektrohydraulická uvedená do činnosti súčasne s uzavretím zadného diferenciálu					
ELEKTRICKÁ SÚSTAVA						
Alternátor/Batéria	Štandard: 200 A/12 V Voliteľne: 240 A / 12 V					
Celkový prúd pri studenom štarte	1 850 (2 paralelne zapojené batérie – 925 CCA, batérie skupiny 31)					
RIADENIE						
Typ	Teleskopické s náklonom a pamäťou					
Riadenie s hydraulickým posilňovačom a elektrickým záložným čerpadlom	Štandardne – priemer volantu 406 mm, pomery / otočenia medzi krajnými polohami – 1300 MFWD (14,2:1 / 3,4)					
Systém Active Command Steering (ACS) so záložným elektrickým čerpadlom	Voliteľné – priemer volantu 345 mm, variabilný pomer v závislosti od rýchlosti: 15:1 až 23:1 (3,1-5,0 otáčok medzi krajnými polohami) s dynamickým ovládaním uhla vychýlenia kolies, plne elektronickým ovládaním riadenia a pasívnu hmatovou spätnou väzbou					
HYDRAULICKÝ SYSTÉM						
Typ	Centrálne uzatvorený systém s kompenzáciou tlaku a prietoku (PFC) so snímaním zaťaženia					
Hlavné čerpadlo, axiálne piestové (zdvihový objem)	Štandard: 63 cm ³ – Voliteľné: 85 cm ³					
Maximálny tlak	204 bar					
Zadné selektívne regulačné ventily (SCV) s ISO spojkami 1/2 palca	4 / 5 / 6 – Prípojky Premium s páčkami na uvoľnenie vysokého tlaku					
Ovládacie prvky SCV	Elektrohydraulické ovládanie pomocou ovládania typu paddle pod alebo voliteľného elektronického joysticku na konzole CommandARM					
Menovitý prietok, čerpadlo 63 cm ³ , l/min	162					
Menovitý prietok, čerpadlo 85 cm ³ , l/min	223					
Maximálny prietok pri jednom zadnom SCV, l/min	132					
Predné SCV	1 SCV v základnej zostave s predným závesom, voliteľné 2 SCV s predným závesom					
Dostupný prietok pri predných SCV, l/min	126					
Objem odoberaného oleja, l	Štandard: 65 / Voliteľne s prídavnou nádržou: 85					
Prípojky Power Beyond	Voliteľne (1/2-palcové alebo 3/4-palcové prípojky)					
Stredovo umiestnené elektrohydraulické ventily	Voliteľne s 3 nezávislými funkciami pre integrované ovládanie stredovo namontovaného príslušenstva alebo čelného nakladača					
ZADNÝ TROJBODOVÝ ZÁVES						
Typ	Elektronicky snímané spodné ťahadlá; kontrola zaťaženia a hĺbky, nekonečný mix, plávajúci režim					
Kategória a systém spojok	3/3N, hákovité koncovky					
Zdvíhacia kapacita v jeho celom rozsahu, s hákovitými koncovkami (610 mm za spojkou, OECD)	6 900 kg					Štandardne – 6 900 kg Voliteľne – 7 850 kg
Maximálna kapacita zdvihu, s hákovitými koncovkami	9 200 kg					Štandardne – 9 200 kg Voliteľne – 10 200 kg
Stabilizácia spodných ťahiel	Obmedzovacie bloky alebo stabilizátory náklonu Deluxe					
Stredové ťahlo	Voliteľne – hydraulické stredové ťahlo – Kat. 3 (90 mm)					
SPODNÉ TIAHLO A ZÁVES PRÍVESU						
Výkvné spodné ťahlo	Kat. 3 s čapom 38 mm / Kat. 3 s čapom 38 mm s podporou pre náročné podmienky					
Maximálne vertikálne zaťaženie	1 837-2 766 kg s Kat. 3, 4 535 kg s Kat. 3 HD					
Záves 3 v 1, s Kat. 3 spodné ťahlo	Voliteľný					
Záves typu wagon, mechanický alebo automatický, pre záves 3 v 1	Voliteľný					
80 mm guľový záves, pre záves 3 v 1	Voliteľný					
Pevný záves typu Piton, pre záves 3 v 1	Voliteľný					
Záves Pick-up, s hákom a Kat. 3 spodné ťahlo	Voliteľný					
PREDNÝ ZÁVES, VOLITELNÝ						
Typ	Štandardný alebo prémiový predný záves (s tlačnou tyčou/bez nej a zdvíhacími ramenami so zapínaním na zemi)					
Kategória	3N					
Kapacita zdvihu v jeho celom rozsahu, s koncovkou Hook Style (610 mm pred spojkou, OECD), kg	3 150					
Maximálna zdvíhacia kapacita, kg	5 200					

ŠPECIFIKÁCIE TRAKTOROV TYPOVÉHO RADU 7R

	7210R	7230R	7250R	7270R	7290R	7310R
ZADNÝ VÝVODOVÝ HRIADEL PTO						
Typ	Elektrohydraulika spínaná cez olejom chladenú lamelovú spojku					
PTO 1 000 ot/min (otáčky motora pri menovitých otáčkach PTO)	1 950					
PTO 540/1 000 ot/min (otáčky motora pri menovitých otáčkach PTO)	1 950 / 1 950					
PTO 540E/1 000/1 000E ot/min (otáčky motora pri menovitých otáčkach PTO)	1 750 / 1 950 / 1 750					
PTO 540/540E/1 000 ot/min (otáčky motora pri menovitých otáčkach PTO)	1 950 / 1 750 / 1 950					
Priemer zakončenia čapu nápravy 45 mm (1-3/4 palca), 20 drážok, 1 000 ot/min	Štandardne					
Priemer zakončenia čapu nápravy 45 mm (1-3/4 palca) 20 drážok, 1 000 ot/min alebo 35 mm (1-3/8 palca) 6 drážok/ 21 drážok, 540/1 000 ot/min, radenie na konci traktora	Voliteľný					
Priemer zakončenia čapu nápravy 35 mm (1-3/8 palca) 6 drážok 540E ot/min/ 21 drážok 1 000/1 000E ot/min, alebo 45 mm (1-3/4 palca) 20 drážok, 1 000 ot/min, elektronické radenie v kabíne	Voliteľný					
Priemer zakončenia čapu nápravy 35 mm (1-3/8 palca) 6 drážok 540/540E ot/min/ 21 drážok 1 000 ot/min, alebo 45 mm (1-3/4 palca) 20 drážok, 1 000 ot/min, elektronické radenie v kabíne	Voliteľný					
PREDNÝ PTO, VOLITEĽNÝ						
Typ	Elektrohydraulika spínaná cez olejom chladenú lamelovú spojku					
PTO 1 000 ot/min (otáčky motora pri menovitých otáčkach PTO)	1 940					
Priemer zakončenia čapu nápravy 35 mm (1-3/8 palca), 6 drážok, typ 1, 1 000 ot/min, otáčanie doľava	Voliteľný*					
Priemer zakončenia čapu nápravy 35 mm (1-3/8 palca), 21 drážok, typ 2, 1 000 ot/min, otáčanie doľava	Voliteľný*					
Priemer zakončenia čapu nápravy 45 mm (1-3/4 palca), 20 drážok, typ 3, 1 000 ot/min, otáčanie doľava	Voliteľný*					
Dostupné v závislosti od krajiny						
KABÍNA						
Technické parametre	Kabína CommandView III, vrstvené predné okno, panoramatické dvere, automat. kúrenie/ventilácia/klimatizácia ¹ a displej 4. generácie CommandCenter					
ODPRUŽENIE	Voliteľné – Hydraulické odpruženie kabíny Plus (HCS Plus) alebo ActiveSeat					
Hladina hluku, dB(A)	68			72		
Plocha zasklenia kabíny, m ²	6,5					
Objem kabíny, m ³	3,6					
Displej	Konzola CommandCenter 4100 štvrtej generácie s dotykovou 7-palcovou obrazovkou alebo 4600 s dotykovou 10-palcovou obrazovkou					
RÔZNE						
Príprava pre AutoTrac	Štandardne					
Systém Modular Telematics Gateway (MTG)	Štandardne					
Prípojka ISOBUS pre príslušenstvo	Štandardne – kompatibilná s AEF ISOBUS					
JDLINK s pripojením Ethernet pre CommandCenter	Štandardne – JDLINK Access alebo JDLINK Connect					
ServiceADVISOR Remote (SAR) a Remote Display Access (RDA) s 5-ročným predplátnym	Dostupné s hardvérom a aktiváciami JDLINK					

	7210R	7230R	7250R	7270R	7290R	7310R
MyJobConnect a MyJobConnect Premium	Dostupné s balíkom konektivity Ultimate					
Video vstup pre kameru v konzole CommandCenter	1 video vstup pre displej 4100, 4 video vstupy pre displej 4600 pomocou signálu PAL alebo NTSC					
Imobilizér	Voliteľný					
Systém hydraulických brzd prívesu	Voliteľný – dvojkruhový systém					
Systém vzduchových brzd prívesu	Voliteľný – dvojkruhový systém vrátane sušiča vzduchu					
OBJEMY NÁPLNÍ						
Palivová nádrž, s e23 a pneumatikami 205 cm, l	465					
Palivová nádrž, s AutoPowr a pneumatikami 205 cm, l	520					
Palivová nádrž, s e23 a pneumatikami 215 cm, l	Neuvádza sa			490		
Palivová nádrž, s AutoPowr a pneumatikami 215 cm, l	Neuvádza sa			545		
Nádrž na DEF, l	23					
Chladiaci systém, l	39,5				44,5	
Množstvo oleja v kľukovej skrini, l	26				23	
Hydraulický systém prevodovky, l	160					
TLS Plus s obmedzeným preklzom, l	14,4					
TLS Plus s uzávierkou diferenciálu, l	10,8					
Olej, predný PTO, l	4,0					
Náboj kolesa bez brzd, l	3,8					
Náboj kolesa s brzdami, l	3,9					
ROZMERY A HMOTNOSTI						
Rázvor MFWD / TLS, mm	2 925					
Celková dĺžka, mm						
vrátane zadného závesu a predného držiaka závaží bez kufríkových závaží/s kufríkovými závažiami	5 547 / 5 966					
vrátane zadného závesu a predného závesu v najvyššej polohe	5 910					
Celková výška – vzdialenosť od osi zadnej nápravy po vrchnú stranu kabíny, mm						
v konfigurácii pneumatík 205 cm	2 368					
v konfigurácii pneumatík 215 cm	Neuvádza sa			2 458		
Celková šírka, mm						
Celková šírka ² , v mm	2 550					
Šírka od príruby po prírubu, v mm	1 892					
Svetlá výška, mm						
Svetlá výška prednej nápravy ³ , v mm	495			668		
Svetlá výška ťažnej tyče s pneumatikami 205 / 215 cm, v mm	420 / neuvádza sa			420 / 463		
Polomer otáčania						
s pneumatikami 600/70R30 pri rozstupe 74,1", TLS, m	6,7					
s pneumatikami 620/75R30 pri rozstupe 82", TLS, m	Neuvádza sa			8,7		
Závažia						
Priemerná prepravná hmotnosť, kg ⁴	10 675		10 980		11 120	
Priemerné užitocné zaťaženie, kg ⁴	5 325		5 020		4 880	
Maximálna dovolená hmotnosť, kg	16 000					
ROZMERY PNEUMATÍK						
Max. rozmery pneumatík prednej nápravy (priemer v cm)	600/70 R30 (160)			620/75 R30 (168)		
Max. rozmery pneumatík zadnej nápravy (priemer v cm)	800/70 R38 (205)			900/60 R42 (215)		

¹POZOR: Systava klimatizácie obsahuje fluórované skleníkové plyny (F-plyn). Tieto sú nevyhnutné pre fungovanie sústavy klimatizácie. Typ F-plynu: R-134a, Hmotnosť F-plynu: 2,27 kg, CO₂ ekvivalent: 3,24 t. Potenciál globálneho otepľovania (GWP): 1 430 (Skleníkový efekt predstavuje 1430-násobok rovnakého množstva oxidu uhľoňatého, ak berieme do úvahy časové obdobie 100 rokov.)

²Celková šírka závisí od pneumatík, konfigurácie nápravy a nastavenia rozchodu kolies

³Vybavený s nápravou 1300 TLS, s pneumatikami 160 cm (600/70R30) pre menšie modely alebo s pneumatikami 168 cm (620/75R30) pre väčšie modely

⁴Vybavené nápravou TLS/AutoPowr/nápravou s prírubou/predným prázdny držiakom na závažia/hákmi s obmedzovacími blokmi/kofajnicami závesu 3 v 1 so závesom typu wagon/prepravou paliva/ zadnými pneumatikami 650/85R38/prednými pneumatikami 540/65R34

VYDANIA A BALÍKY KONEKTIVITY PRE TRAKTORY TYPOVÉHO RADU 7R

VYDANIA PRE TRAKTORY TYPOVÉHO RADU 7R

OPIS	PREMIUM	ULTIMATE
Súčasťou základnej zostavy je TLS + odpruženie prednej nápravy, sedadlo otočné o 40 stupňov s ovládaním CommandARM, systém riadenia na úvrati iTEC, pripravený pre AutoTrac/ISOBUS, JDLink, automatická klimatizácia a elektricky nastaviteľné ľavé a pravé zrkadlá		
PREVODOVKA		
Prevodovka e23	●	●
Prevodovka AutoPowr	○	○
KABÍNA		
Aktívne sedadlo ActiveSeat	●	○
Odpruženie kabíny	–	●
4100 – 7-palcový displej CommandCenter	●	–
4600 – 10-palcový displej CommandCenter	○	●
Osvetlenie typu Standard	●	–
Osvetlenie typu Premium	○	●
Spätné zrkadlá – elektrické ovládanie	–	●
Chladiaci box	○	●
Rádio typu Standard	●	–
Rádio typu Premium	○	●
Odpojovač batérie	●	●
HYDRAULIKA		
Hydraulické čerpadlo 162 l/min	●	–
Hydraulické čerpadlo 223 l/min	○	●
4 elektrických SCV – Premium	●	–
5 elektrických SCV – Premium	○	●
6 elektrických SCV – Premium	–	–
Elektrický joystick	○	●
Zadný záves s dvomi obmedzovacími blokmi	●	–
Zadný záves s dvomi stabilizátormi deluxe	○	●

Legenda: ● v základnej výbave; ○ voliteľné pre balík; – nedostupné pre balík





BALÍKY KONEKTIVITY PRE TRAKTORY TYPOVÉHO RADU 7R*

OPIS	PREMIUM	ULTIMATE
Príprava pre AutoTrac	v základnej výbave	v základnej výbave
Systém automatického riadenia neseného náradia traktora	●	●
4600 – 10-palcový displej CommandCenter	●	●
CommandCenter AutoTrac Activation	●	–
CommandCenter Premium Activation	–	●
JDLink Access	●	–
JDLink Connect	–	●
MyJobConnect / Premium	–	●/○
StarFire 6000 – SF1	○	○
StarFire 6000 – SF3	○	○

Legenda: ● v základnej výbave; ○ voliteľné pre balík; – nedostupné pre balík

* Položky balíkov konektivity sú limitovanou propagačnou ponukou a zahŕňajú časové predplatné. Upozorňujeme, že balíky konektivity a ich položky nemusia byť dostupné vo všetkých oblastiach. Ich dostupnosť si overte u miestneho predajcu John Deere.

EFEKTÍVNY. VÝKONNÝ. SPOĽAHLIVÝ.

TYPOVÝ RAD 7R





Máme riešenia na vaše výzvy! Spoločnosť John Deere sa venuje tomu, aby ste stále fungovali a mohli pracovať. Preto sú naše produkty a technológie vysoko kvalitné, efektívne a na najvyššej úrovni. Do budovania efektívnej siete predajcov sme štedro investovali a preto môžeme byť ako váš dobrý sused a v prípade potreby vám pomôcť.

Preto sú všetci zamestnanci našich predajcov školení spoločnosťou John Deere. Poznajú každú maticu a skrutku na vašom vybavení a majú skúsenosti s diagnostikou prípadných problémov.

Na spoločnosť John Deere sa môžete spoľahnúť pri všetkých potrebách vašich traktorov.

S viac ako 175-ročnými skúsenosťami s poľnohospodárskymi strojmi môžeme úprimne povedať: Spoľahlivosť je naša silná stránka.

NOTHING RUNS LIKE A DEERE



48-2570

 **AGROSERVIS**
spol. s. r. o.

Hadovská cesta 6 945 01 Komárno
tel.: 035-774 05 56 fax: 035-774 05 55
www.deere.sk

Zástupca výrobcu **JOHN DEERE** pre Slovensko

Tento textový materiál je určený pre celosvetové použitie. Obsahuje jednak všeobecné informácie, obrázky a popisy, ako aj niektoré ilustrácie a text, ktorý môže obsahovať finančné, úverové, poisťovacie voľiteľné možnosti, ktoré nie sú dostupné vo všetkých regiónoch. Kontaktujte, prosím, miestneho predajcu strojov značky John Deere, od ktorého obdržíte podrobnejšie informácie. Firma John Deere si vyhradzuje právo na zmenu technických údajov, konštrukcie a ceny výrobkov popisovaných v tomto textovom materiáli bez predchádzajúceho upozornenia. Kombinácia zelenej a žltej farby, logo jeleňa vo výskoku a nápis JOHN DEERE sú obchodnou značkou spoločnosti Deere & Company.