

# ŘADA 9R / 9RT / 9RX

ROZHODNĚTE SE SPRÁVNĚ



**JOHN DEERE**

NOTHING RUNS LIKE A DEERE

# MAXIMÁLNÍ VÝKON V PRECIZNÍM ZEMĚDĚLSTVÍ

KOMBINACE VYNIKAJÍCÍ PRODUKTIVITY  
A MIMOŘÁDNÉHO KOMFORTU VE VELKÝCH  
TRAKTORECH





## OBSAH

|   |    |
|---|----|
| Přehled řady.....                                     | 4  |
| Správná volba pro vaší práci.....                     | 7  |
| Kolové traktory řady 9R.....                          | 9  |
| Dvoupásové traktory řady 9RT.....                     | 15 |
| Čtyřpásové traktory řady 9RX.....                     | 21 |
| Motory.....   | 29 |
| Převodovka.....                                       | 31 |
| Kabina.....   | 33 |
| CommandARM.....                                       | 35 |
| Řízení ActiveCommand.....                             | 38 |
| Palivová nádrž.....                                   | 39 |
| Osvětlení.....  | 40 |
| Závěsy, vývodový hřídel a tažná zařízení.....         | 42 |
| Hydraulika.....                                       | 44 |
| AutoTrac.....   | 46 |
| Vyspělé navádění a řešení precizního zemědělství..... | 48 |
| Integrované připojení.....                            | 50 |
| Náhradní díly a servis.....                           | 52 |
| Aplikace mimo zemědělství.....                        | 54 |
| Technické údaje.....                                  | 56 |

# VYŠŠÍ PRODUKTIVITA, NIŽŠÍ NÁKLADY

Traktory řady 9R jsou zkonstruovány tak, aby si poradily s největšími výzvami současného zemědělství: navýšením produktivity, snížením nákladů a zmírněním rizik. Nabízejí řadu klíčových výhod, které mohou mít rozhodující vliv na výsledek vašeho hospodaření:



## 1 | ÚČINNOST A CELKOVÝ VÝKON

Traktory řady 9R, 9RT a 9RX jsou poháněny vysoce účinnými a výkonnými motory John Deere PSS o objemu 13,5 l a QSX Cummins o objemu 15 l s výkonem až 670 k a vysokým točivým momentem.

## 2 | PŘESNOST A PRODUKTIVITA

S integrovanou jednotkou CommandCenter 4. generace potřebujete pro práci se systémem AutoTrac už jen přijímač StarFire a aktivaci AutoTrac. Posuňte se v přesnosti o úroveň výše s funkcemi řízení sekcí a dokumentace.

### 5 | NIŽŠÍ ODSKAKOVÁNÍ TRAKTORU VE SVISLÉM SMĚRU

Odpružení přední nápravy HydraCushion umožňuje obsluhu díky snížení poskakování traktoru ve svislém směru zachovat vysokou úroveň produktivity, což má pozitivní vliv na celkový výkon, spolehlivost a náklady na údržbu.

### 6 | SNÍŽENÍ NÁMAHY

Řízení ActiveCommand John Deere značně snižuje namáhavost řízení, a zabraňuje tak únavě řidiče. Pro zlepšení pohodlí a řízení nabízí bezkonkurenční vlastnosti pro udržení stopy. Nová opce druhého monitoru umožňuje současně sledovat více funkcí a nastavení.



### 3 | CENTRÁLNÍ ŘÍZENÍ OPERACÍ

S Johnem Deerem jste vždy připojeni. Náš zemědělský webový portál MyJohnDeere vám umožní plánovat, realizovat a řídit vaši práci, a to vše z jednoho místa. Pro získání okamžitých informací o probíhajících činnostech a zobrazení agronomických informací z vašeho displeje GreenStar v kabině přejděte do Operačního střediska.

### 4 | NÍZKÁ SPOTŘEBA PALIVA

Pro nejnižší možnou spotřebu paliva ve všech aplikacích: převodovka e18 s funkcí Efficiency Manager řadí pro dosažení požadované pojezdové rychlosti automaticky.

## 7 | KVALITA JÍZDY

Exkluzivní sedadlo ActiveSeat John Deere, HydraCushion, AirCushion nebo čtyřbodové odpružení kabiny pro maximální kvalitu jízdy na poli i na silnici zvyšují produktivitu práce.

## 8 | VYNIKAJÍCÍ VÝKON HYDRAULIKY

Až osm zadních vnějších hydraulických okruhů a průtok hydraulického čerpadla až 435 l/min. Volitelná koncovka s velkým průtokem umožňuje maximální průtok z jednoho vnějšího hydraulického okruhu až 159 l/min.



## 9 | ROBUSTNÍ RÁM

Masivní třídílná konstrukce rámu traktorů John Deere řady 9R zaručuje mimořádnou stabilitu a odolnost, usnadňuje údržbu traktoru a snižuje prostoje.

## 10 | 24HODINOVÁ VIDITELNOST A POHODLÍ

Prostorná kabina CommandView III a 24 LED světel zajistí optimální pohodlí a viditelnost ve dne i v noci. Ovládací konzola CommanARM umožňuje intuitivní ovládání všech funkcí traktoru.

## 11 | OPTIMALIZACE STROJOVÉHO PARKU A PRÁCE

Řešení John Deere FarmSight vám pomohou optimalizovat všechny operace, zvýšit produktivitu, dobu provozuschopnosti a zisk. Veškeré informace, které potřebujete, jsou dostupné z jakéhokoliv zařízení s internetovým připojením.

## 12 | PERFEKTNÍ PŘÍPRAVA PRO JÍZDU PO VEŘEJNÝCH KOMUNIKACÍCH

Výkonné traktory řady 9RX splňují se svou celkovou šířkou pouhých 2,98 m (s šířkou pásů 762 mm) veškeré předpisy pro provoz na silnicích.

| MODEL       | MOTOR      | MAXIMÁLNÍ VÝKON MOTORU (97/68/ES) |
|-------------|------------|-----------------------------------|
| 9420R       | 13,5 l PSS | 462 k (340 kW)                    |
| 9470R/RT/RX | 13,5 l PSS | 517 k (380 kW)                    |
| 9520R/RT/RX | 13,5 l PSS | 572 k (421 kW)                    |
| 9570R/RT/RX | 15,0 l QSX | 628 k (461 kW)                    |
| 9620R/RX    | 15,0 l QSX | 670 k (429 kW)                    |

### 5 | NIŽŠÍ ODSKAKOVÁNÍ TRAKTORU VE SVISLÉM SMĚRU

Odpružení přední nápravy HydraCushion umožňuje obsluhu díky snížení poskakování traktoru ve svislém směru zachovat vysokou úroveň produktivity, což má pozitivní vliv na celkový výkon, spolehlivost a náklady na údržbu.

### 6 | SNÍŽENÍ NÁMAHY

Řízení ActiveCommand John Deere značně snižuje namáhavost řízení, a zabraňuje tak únavě řidiče. Pro zlepšení pohodlí a řízení nabízí bezkonkurenční vlastnosti pro udržení stopy.



### 3 | CENTRÁLNÍ ŘÍZENÍ OPERACÍ

S Johnem Deerem jste vždy připojeni. Náš zemědělský webový portál MyJohnDeere vám umožní plánovat, realizovat a řídit vaši práci, a to vše z jednoho místa. Pro získání okamžitých informací o probíhajících činnostech a zobrazení agronomických informací z vašeho displeje GreenStar v kabině přejděte do Operačního střediska.

### 4 | NÍZKÁ SPOTŘEBA PALIVA

Pro nejnižší možnou spotřebu paliva ve všech aplikacích: převodovka e18 s funkcí Efficiency Manager řadí pro dosažení požadované jezdové rychlosti automaticky.

# VYŠŠÍ VÝKON NAPŘÍČ CELOU ŘADOU

JEDINEČNÁ NABÍDKA V TOMTO ODVĚTVÍ:  
KOLOVÉ, DVOUPÁSOVÉ A ČTYŘPÁSOVÉ STROJE

Nejnovější traktory John Deere řady 9R, 9RT a 9RX umožňují navýšení výkonu o 50 k (37 kW) u všech modelů, u kolových a čtyřpásových strojů až na 670 k (429 kW). Který z těchto vysoce výkonných traktorů je tou nejlepší volbou pro váš podnik? Takovou širokou řadu konfigurací vám nabízí pouze John Deere. **Je to vaše volba.**



## KOLOVÉ TRAKTORY ŘADY 9R: NEJVŠESTRANNĚJŠÍ

Díky svému flexibilnímu umístění závaží jsou traktory řady 9R všestrannými celoročními pracanty. Jejich odpružení HydraCushion omezuje odskakování traktoru, tak se zlepšují tahové vlastnosti a snižuje namáhání součástí v nerovném terénu. Neobsahují žádné komponenty pásu, které by bylo nutné měnit či opravovat, proto mají nejnižší provozní náklady.



## ČTYŘPÁSOVÉ TRAKTORY ŘADY 9RX: STABILITA VE SVAHU

Díky svým čtyřem otočným podvozkům vyniká model 9RX v zatáčení pod zatížením a udržování směrové stability ve svažitém a mokřem terénu. Díky svému pohonu a kloubům méně shrnuje půdu než model 9RT. Model 9RX má také nejužší konstrukci, což je ideální při přepravě po silnici, a širokou kontaktní plochu pro minimalizaci utužování půdy.



**STÁLE SI NEJSTE JISTI,  
KTERÝ Z TĚCHTO VYSOCE  
VÝKONNÝCH TRAKTORŮ JE  
PRO VÁS TOUTO SPRÁVNOU  
VOLBOU?**

Přečtěte si tedy podrobně následující stránky.



## DVOUPÁSOVÉ TRAKTORY ŘADY 9RT: NEJLEPŠÍ TAH V PŘÍMÉM SMĚRU

Model 9RT je tou správnou volbou pro tah v přímém směru v rovinatých podmínkách. Rovněž zaručuje velmi účinný přenos výkonu z motoru na povrch. Traktory řady 9RT nabízejí delší životnost pásu než modely 9RX, nejlepší schopnost manévrování ve stísněných prostorách díky nulovému poloměru otáčení a vynikají v suchém, nezpevněném terénu.

# TRAKTORY ŘADY 9R

VÁŠ VÝKONNÝ VŠESTRANNÝ POMOCNÍK

Traktor řady 9R je chytrou volbou, pokud hledáte univerzalitu. Díky široké řadě závaží a voleb kol perfektně vykonává různé aplikace po celý rok a téměř ve všech podmínkách.





## KOLOVÉ TRAKTORY ŘADY 9R

**ROZMĚRY**

**ACTIVESEAT**

**KOLA A NÁBOJE**

**ODPRUŽENÍ HYDRACUSHION**

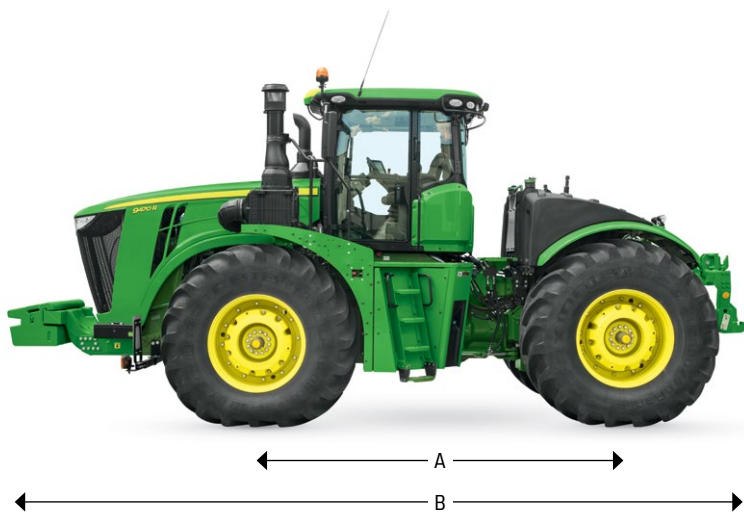
**NÁPRAVY S JEDNODUCHOU A DVOJITOU REDUKCÍ**

**DOTÍŽENÍ**



## ROZMĚRY

Robustní konstrukce: nejprostornější kabina na trhu u kolového traktoru.



### A | ROZVOR NÁPRAV

3807 mm (9420R – 9470R)

3912 mm (9520R – 9620R)

### B | CELKOVÁ DÉLKA

(s předními závažími, bez závěsu)

7593 mm (9420R – 9470R)

7697 mm (9520R – 9620R)



### C | ŠÍŘKA

(minimální, v závislosti na nastavení pneumatik)

3050 mm s jednoduchými pneumatikami

800/70R38

3860 mm s dvojmontáží pneumatik

620/70R42

4300 mm s dvojmontáží pneumatik

710/70R42

### D | CELKOVÁ VÝŠKA

3979 mm (horní část kabiny)





## ACTIVESEAT

ActiveSeat využívá elektro-hydraulickou technologii v kombinaci se vzduchovým odpružením. ActiveSeat absorbuje až 90 procent vertikálních pohybů a zajistí obsluhu lepší kvalitu jízdy než běžná pneumaticky odpružená sedadla.



- A | Nůžkové odpružení
- B | Zásobník vzduchu
- C | Akcelerometr
- D | Ovladač sedadla ActiveSeat
- E | Vzduchový kompresor a pružina
- F | Příčný tlumič



## KOLA A NÁBOJE

Traktory řady 9R jsou vybaveny litinovými středy kol s různými rozměry pneumatik o průměru 2,05 m. Řešení s litinovými středy je robustnější a má delší životnost a zároveň představuje další závaží pro dotížení traktoru. U dvojmontáže kol jsou čtyři vnitřní kola litá a čtyři vnější kola ocelová, přičemž některé konfigurace mají rozpěrku.

Všechny kolové traktory řady 9R vybavené nápravami o průměru 120 mm x 3048 mm využívají náboje se dvěma klíny. Tato konstrukce zdvojnásobuje upínací sílu a zvyšuje spolehlivost v provozu.



## KONTAKTNÍ PLOCHA PNEUMATIKY

Pro výpočet zatížení půdy strojem v kg na cm<sup>2</sup> vydělte hmotnost stroje celkovou kontaktní plochou pneumatik (uvedeno v tabulce).

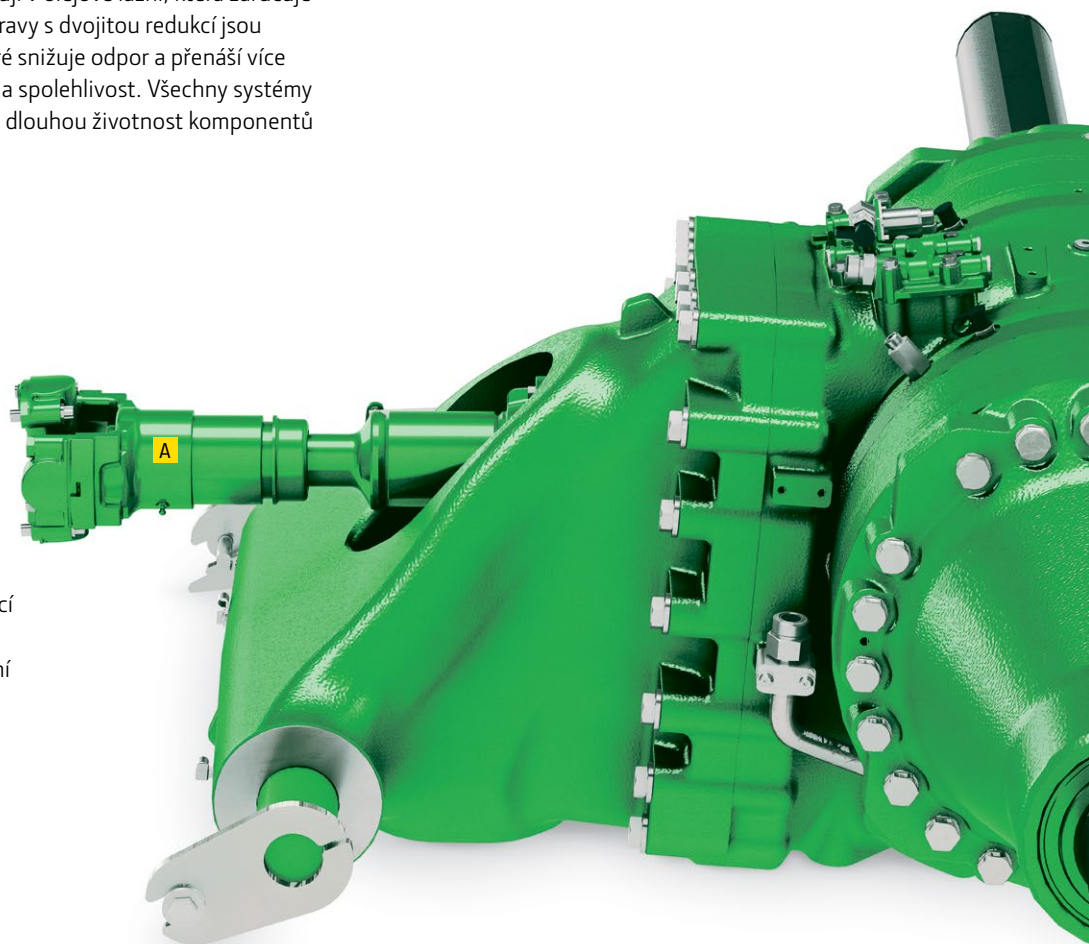
| ROZMĚRY PNEUMATIK                   | KONTAKTNÍ PLOCHA       | TLAK NA PŮDU             |
|-------------------------------------|------------------------|--------------------------|
| IF800/70R38<br>(jednoduché kolo)    | 17 703 cm <sup>2</sup> | 1,538 kg/cm <sup>2</sup> |
| 520/85R46<br>(dvojitá montáž kol)   | 21 677 cm <sup>2</sup> | 1,255 kg/cm <sup>2</sup> |
| IF710/70R42<br>(dvojitá montáž kol) | 30 452 cm <sup>2</sup> | 0,894 kg/cm <sup>2</sup> |

Všechny hodnoty vycházejí z plně dotíženého stroje 9R o hmotnosti 27 225 kg

## NÁPRAVY S JEDNODUCHOU A DVOJITOU REDUKCÍ

Integrované planetové koncové převody rovnoměrně rozdělují zatížení náprav pro snížení namáhání jednotlivých ozubených kol a hřídelů. Nápravy s jednoduchou redukcí pracují v olejové lázni, která zaručuje účinné chlazení a vysoký výkon. Nápravy s dvojitou redukcí jsou vybaveny nízkotlakým mazáním, které snižuje odpor a přenáší více výkonu na povrch pro lepší odolnost a spolehlivost. Všechny systémy používají tlakový a filtrovaný olej pro dlouhou životnost komponentů a ještě vyšší výkon a točivý moment.

- A | Výstupní hřídel převodovky
- B | Přední náprava s dvojitou redukcí
- C | Hydraulické válce odpružení
- D | Hydraulické zásobníky odpružení
- E | Hlavní elektrohydraulický ventil



## ODPRUŽENÍ HYDRACUSHION

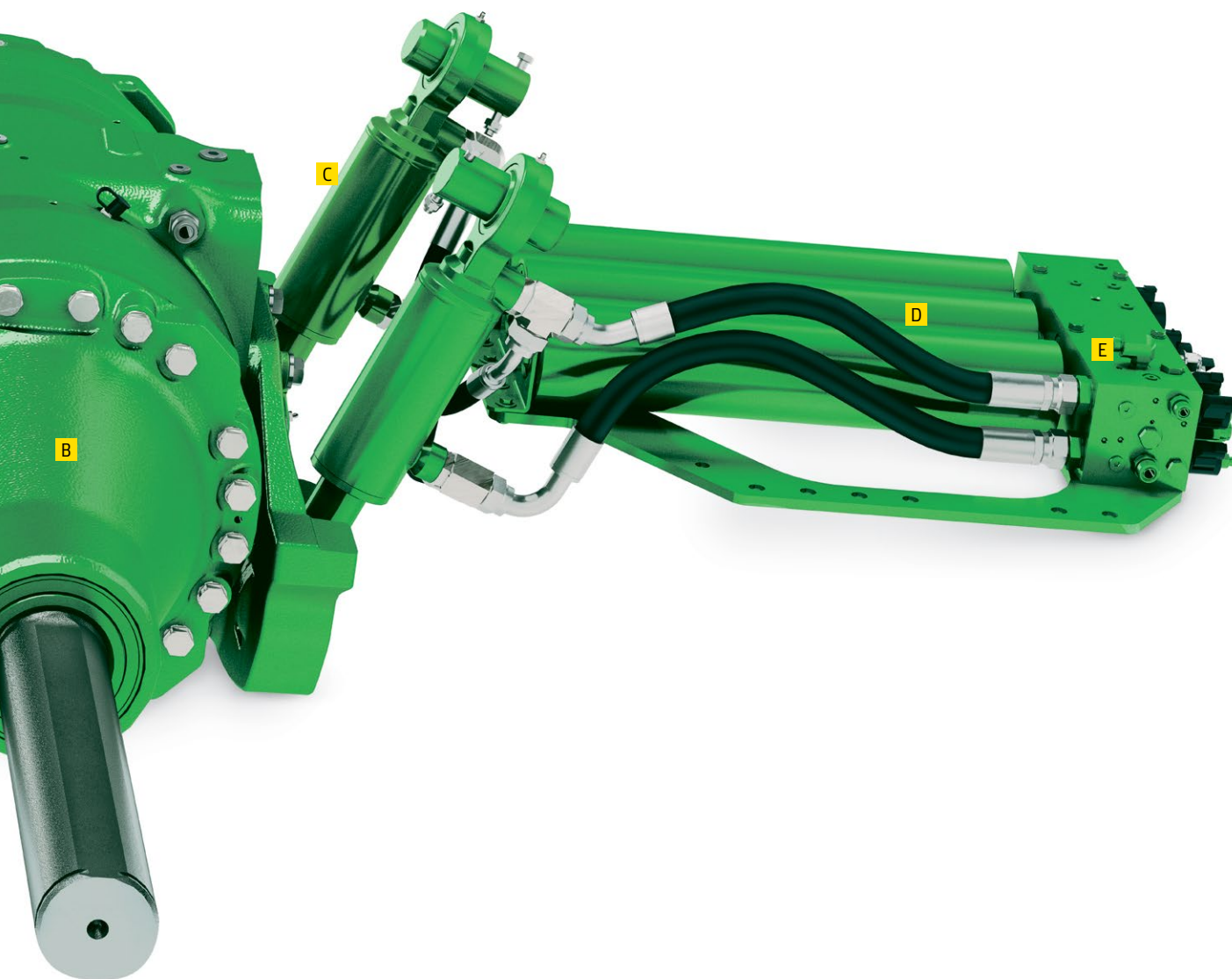
Systém odpružení John Deere HydraCushion, zkonstruovaný speciálně pro nasazení s nejtěžším nářadím, přináší v kombinaci s komponenty pohonu všech kol (4WD) znatelné navýšení tahové síly. Snižuje poskakování traktoru ve vertikálním směru, čímž je zajištěno, že traktor přenáší více výkonu na povrch, zatímco obsluha ocení komfortnější jízdu.

Rovněž značně omezuje houpání a skákání stroje během přepravy po silnici. Tímto systémem odpruženého zavěšení přední nápravy mohou být vybaveny modely 9520R a 9570R, u traktorů 9620R je součástí standardního vybavení.



## DOTÍŽENÍ

Správné dotížení traktoru řady 9R s ohledem na rozměry pneumatik, celkovou hmotnost traktoru, rozložení hmotnosti mezi přední/zadní nápravu a umístění těžiště zvýší produktivitu a sníží spotřebu paliva. Prodejce John Deere vám podrobně poradí ohledně správného dotížení traktoru pro různé aplikace během prodeje i následného používání, aby váš traktor dosahoval maximálního výkonu.



### TYPY PŘÍDAVNÝCH ZÁVAŽÍ:

- Traktor řady 9R s předním držákem přídatného závaží
- Traktor 9R se zadními vnitřními litinovými závažími
- Traktor 9R se zadními vnějšími litinovými závažími
- Traktor 9R s nosíkem zadní tažné tyče

# TRAKTOR ŘADY 9RT

## MAXIMÁLNÍ VÝKON PŘENÁŠENÝ NA POVRCH TERÉNU

Traktory řady 9RT zatáčejí pouze na jedné nápravě, proto přenášejí více výkonu na povrch terénu a mají nejlepší tahové vlastnosti v přímém směru. Díky svému nulovému poloměru otáčení jsou také velmi obratné.







## DVOUPÁSOVÉ TRAKTORY ŘADY 9RT

**ROZMĚRY**

**PRVOTŘÍDNÍ ŘÍZENÍ**

**ODOLNOST DÍKY VNĚJŠÍM  
PLANETOVÝM KONCOVÝM PŘEVODŮM**

**ZÁBĚROVÉ KOLO PÁSU A PŘEDNÍ NAPÍNACÍ KLADKA**

**SYSTEM ODPRUŽENÍ AIRCUSHION**

**STRATEGICKY UMÍSTĚNÉ POJEZDOVÉ KLADKY**

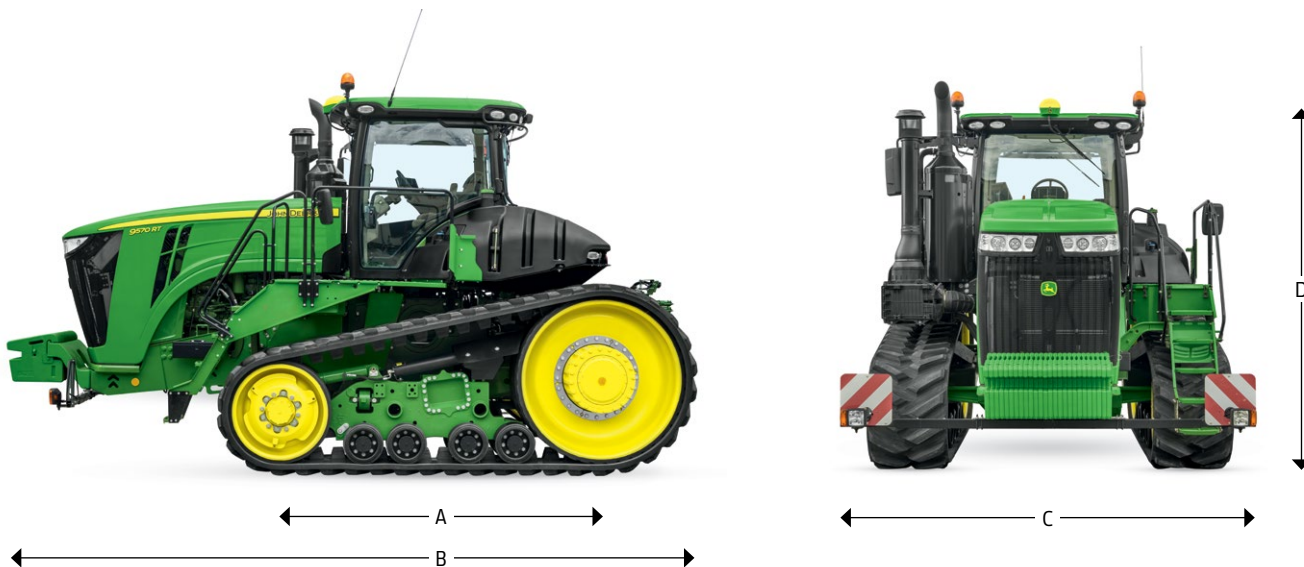
**DOTÍŽENÍ**

**VOLBY POJEZDOVÝCH PÁSŮ**



## ROZMĚRY

Traktor řady 9RT nabízí ideální kompromis mezi rozměry a velkou kontaktní plochou.



### A | ROZVOR NÁPRAV

2956 mm

### B | CELKOVÁ DÉLKA

7274 mm

### C | ŠÍŘKA

3454 mm s pásy 762 mm / 30 palců

3607 mm s pásy 914 mm / 36 palců

### D | CELKOVÁ VÝŠKA

3972 mm (horní část kabiny)



## PRVOTŘÍDNÍ ŘÍZENÍ

Traktory řady 9RT jsou vybaveny řízením citlivým na rychlost pro navýšení výkonnosti a odolnosti v celé řadě aplikací: řídicí jednotka řízení reguluje moment řízení podle pojezdové rychlosti vozidla, zatímco citlivost řízení si může upravit obsluha. Všechny traktory řady 9RT jsou vybaveny robustním čerpadlem řízení o objemu 130 cm<sup>3</sup> pro spolehlivý výkon řízení v náročných podmínkách.



## ODOLNOST DÍKY VNĚJŠÍM PLANETOVÝM KONCOVÝM PŘEVODŮM

Vnější planetový převod s pěti satelity a pevnější pouzdro nápravy zlepšují ovládání při navýšeném výkonu využívaném při nejtěžších pracích. Systém mazání dodává chlazený a filtrovaný olej pod tlakem pro lepší spolehlivost komponentů a jejich delší životnost. Ložiska nápravy jsou mazaná vnitřně, čímž je eliminována potřeba vnějších maznic.



## ZÁBĚROVÉ KOLO PÁSU A PŘEDNÍ NAPÍNACÍ Kladka

Traktory řady 9RT jsou vybaveny třecím záběrovým kolem 1524 mm s velkou kontaktní plochou (úhel opásání větší než 180°) pro minimalizaci prokluzu mezi záběrovým kolem a pásem. Válec napínání pásu zajišťuje tření mezi záběrovým kolem a pásem, čímž vám umožňuje přenášet více výkonu na povrch terénu.

Traktory řady 9RT jsou vybaveny špičkovým napínáním pásu pro spolehlivý a vysoký kontakt mezi záběrovým kolem a pásem. Přední napínací kladka je namontována na otočném držáku připevněném k přední části rámu pásu.

## KONTAKTNÍ PLOCHA PÁSU

Pro výpočet zatížení půdy strojem v kg na cm<sup>2</sup> vydělte hmotnost stroje celkovou kontaktní plochou pásu (uvedeno v tabulce).

| ROZMĚRY PÁSU            | KONTAKTNÍ PLOCHA       | TLAK NA PŮDU             |
|-------------------------|------------------------|--------------------------|
| Pásky 762 mm (30 palců) | 44 903 cm <sup>2</sup> | 0,545 kg/cm <sup>2</sup> |
| Pásky 914 mm (36 palců) | 53 884 cm <sup>2</sup> | 0,455 kg/cm <sup>2</sup> |

Všechny hodnoty vycházejí z plně dotíženého traktoru 9RT o hmotnosti 24 517 kg



## SYSTÉM ODPRUŽENÍ AIRCUSHION

Traktory řady 9RT jsou vybaveny exkluzivním systémem odpružení AirCushion. Tento systém izoluje celé přední šasi od nárazů způsobovaných nerovným terénem a umožňuje nezávislý běh obou pásů pro maximální kontakt s povrchem terénu. Systém rovněž umožňuje vyšší pojezdové rychlosti v nerovném terénu a zvyšuje pohodlí obsluhy.

- Masivní středový čep pro otočné uložení pohyblivého ramena a vahadla
- Dvě vzduchové pružiny a robustní tlumič rázů minimalizují energii nárazů
- Robustní pouzdro umožňuje pohyb bodu otáčení a tím dodatečné tlumení
- Velká reakční vzpěra spojuje nápravu traktoru a otáčí se nahoru a dolů

- A | Vzduchové pružiny
- B | Součásti vzduchové soustavy
- C | Tlumič odpružení
- D | Výkyvné rameno / příčný nosník
- E | Tlumič blok / zadní bod otáčení
- F | Rám pásové jednotky



## STRATEGICKY UMÍSTĚNÉ POJEZDOVÉ KLDKY

Pojezdové kladky jsou strategicky rozmístěny tak, aby byly eliminovány vibrace a aby nebyly vertikálně vyrovnány s trakčním zubem. Dvoudílná konstrukce pojezdové kladky rovněž snižuje náklady při výměně poškozených dílů.

Robustní polyuretanové pojezdové kladky, dostupné z výroby jako volba, se při vysokém zatížení méně zahřívají a mají delší životnost než pojezdové kladky potažené pryží. Jsou speciálně vyvinuty pro aplikace vyžadující častou přepravu při vyšších rychlostech a s těžkým zatížením a jsou vysoce odolné vůči kamenům.





## DOTÍŽENÍ

Základní hmotnost traktoru řady 9RT je dostačující pro přenesení výkonu na povrch terénu téměř při všech aplikacích. Přídavná závaží mohou být nicméně potřebná pro optimální rozdělení hmotnosti mezi přední a zadní část v poměru 60:40. Správné rozdělení hmotnosti zaručuje maximální výkon na poli díky zachování kontaktu s povrchem terénu po celé délce pásu a také optimální kvalitu jízdy.



### TYPY PŘÍDAVNÝCH ZÁVAŽÍ:

- Traktor 9RT s předními závažími
- Traktor 9RT se závažími předního napínacího kola
- Traktor 9RT s držákem bočních závaží

- G | Válec napínání pásu
- H | Hydraulické zásobníky
- I | Zadní záběrové kolo
- J | Pojezdové kladky
- K | Přední napínací kolo
- L | Pojezdový pás

## VOLBY POJEZDOVÝCH PÁSŮ

John Deere nabízí výběr z pryžových pásů Camso Durabuilt® řady 4500 a 6500 exkluzivně v šířkách 762 a 914 mm. Pás Durabuilt řady 6500 je neodolnějším pásem určeným pro traktory řady 9RT. Je vybaven zdokonalenou pryží a větším počtem tkaných ocelových vláken pro delší životnost běhounu a vodících zubů v náročných aplikacích.



# TRAKTOR ŘADY 9RX

MAXIMÁLNÍ VÝKON VE VŠECH PODMÍNKÁCH

Vynikající otáčení při zatížení a nízké hrnutí půdy: traktor řady 9RX rovněž představuje nejužší typ řady 9 John Deere, pokud jde o přepravu.





## ČTYŘPÁSOVÉ TRAKTORY ŘADY 9RX

**ROZMĚRY**

**VOLBY POJEZDOVÝCH PÁSŮ**

**SNÍŽENÍ PROKLUZU**

**VELKÉ POJEZDOVÉ KLADKY**

**STĚRKY NEČISTOT A KRYTY**

**KONSTRUKCE POJEZDOVÝCH  
KLADEK PRO VYŠŠÍ KOMFORT**

**RYCHLÉ A JEDNODUCHÉ NAPNUTÍ  
A VYROVNÁNÍ**

**VYNIKAJÍCÍ VÝKON  
V EXTRÉMNÍM TERÉNU**

**ODPRUŽENÍ KABINY**

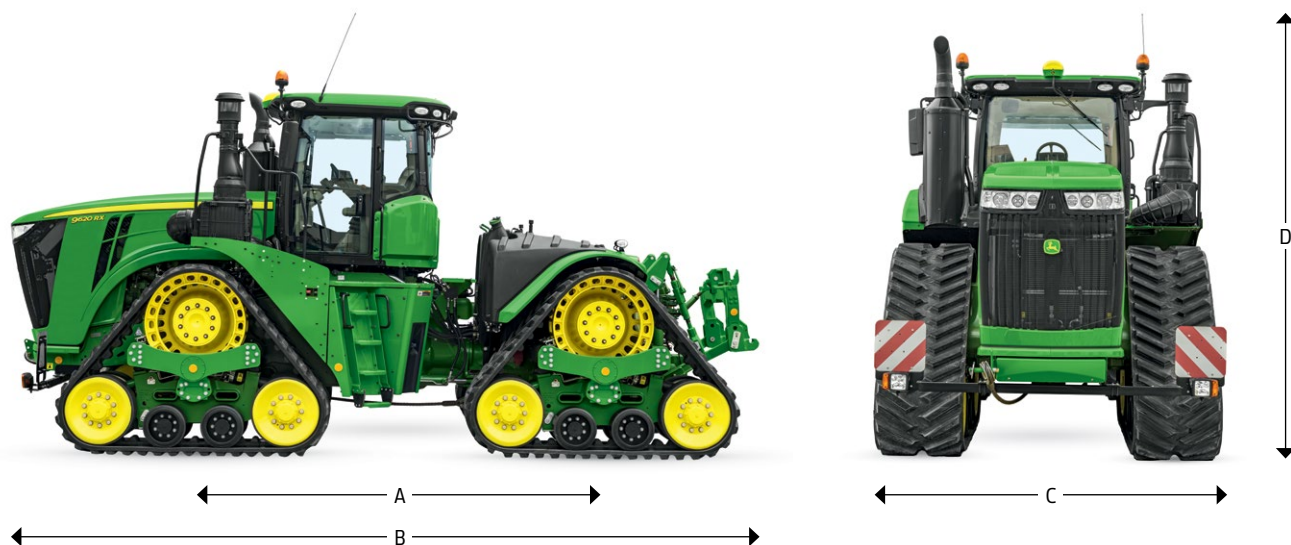
**MINIMÁLNÍ ÚDRŽBA**

**PŘESNÉ ŘÍZENÍ**



## ROZMĚRY

Úzká konstrukce řady 9RX ji předurčuje pro aplikace s častou přepravou po silnici.



### A | ROZVOR NÁPRAV

4128 mm

### B | CELKOVÁ DÉLKA

7637 mm (bez závěsu)

8234 mm (včetně závěsu)

### C | ŠÍŘKA

2980 mm s pásy o šířce 762 mm / 30 palců

3130 mm s pásy o šířce 914 mm / 36 palců

### D | CELKOVÁ VÝŠKA

3720 mm (horní část kabiny)



### VOLBY POJEZDOVÝCH PÁSŮ

Camso je jediným dodavatelem pro systém podvozku traktorů řady 9RX, včetně pásů a kol s pryžovou vrstvou. John Deere nabízí volby Camso Durabuilt řady 3500 a 6500 výhradně v šířkách 762 a 914 mm.

Pás Durabuilt řady 6500 je nejodolnějším pásem dostupným pro traktory řady 9RX. Je vybaven zdokonalenou pryží a větším počtem tkaných ocelových vláken pro delší životnost běhounu a vodících zubů v náročných aplikacích jako častá přeprava po silnici a operace v šikmých svazích.







## SNÍŽENÍ PROKLUZU

Traktory řady 9RX mají zuby, které jsou o 12 % širší než u konkurenčních strojů a mají o 24 stupňů větší úhel opásání a o 60 % vyšší napnutí pásů. To zabraňuje prokluzu pásu.

## VELKÉ POJEZDOVÉ KLDKY

Dvě pojezdové kladky o velkém průměru 427 mm udržují pás v kontaktu se zemí po celé délce podvozku. Pro zamezení vibracím během přepravy a práci na poli mají mezi sebou rozestup. Konstrukce rovněž zajišťuje, že během přejezdu přes překážky nejsou nárazy přenášeny na traktor.

Konstrukce uložení pojezdových kladek přispívá k nízké náročnosti údržby: kontrola množství hydraulického oleje po 1500 hodinách a výměna oleje po 10 000 hodinách. Pojezdové kladky lze snadno vyměnit, stačí z náboje demontovat osm přípevňovacích šroubů.

Robustní polyuretanové pojezdové kladky, dostupné z výroby jako volba, se při vysokém zatížení méně zahřívají a mají delší životnost než pojezdové kladky potažené pryží. Jsou zkonstruovány pro aplikace vyžadující častou přepravu při vyšších rychlostech, přepravu s maximální hmotností závaží a s vyšším svislým zatížením tažné oje. V abrazivních podmínkách je rovněž značně navýšena odolnost vůči kamenům.



## KONTAKTNÍ PLOCHA PÁSŮ

Pro výpočet zatížení půdy strojem v kg na cm<sup>2</sup> vydělte hmotnost stroje celkovou kontaktní plochou pneumatik (uvedeno v tabulce).

| ROZMĚRY PÁSU | KONTAKTNÍ PLOCHA       | TLAK NA PŮDU             |
|--------------|------------------------|--------------------------|
| Pásy 762 mm  | 55 747 cm <sup>2</sup> | 0,505 kg/cm <sup>2</sup> |
| Pásy 914 mm  | 66 890 cm <sup>2</sup> | 0,420 kg/cm <sup>2</sup> |

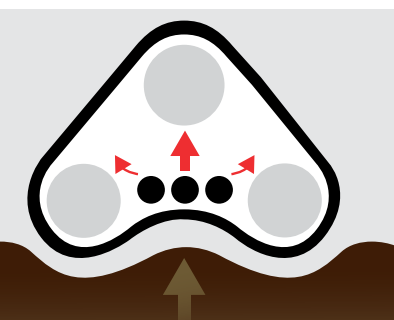
Všechny hodnoty vycházejí z plně dotíženého stroje 9RX o hmotnosti 28 150 kg



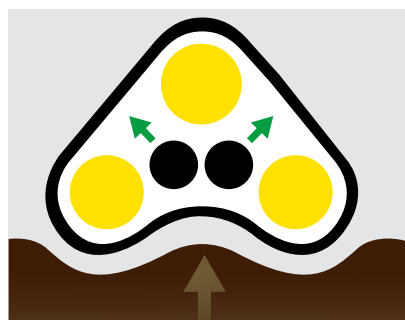
## STĚRKY NEČISTOT A KRYTY

Součástí standardní výbavy podvozku řady 9RX jsou také stěrky nečistot umístěné na vnější straně záběrového kola. Stěrka nečistot u vnitřního záběrového kola permanentně odstraňuje zbytky bláta z náboje kola a odhazuje ho směrem ven ze sestavy pásu. Kryt napínací kladky je připevněn k zadní napínací kladce a permanentně odstraňuje zbytky bláta z napínací kladky a také chrání válce napínání pásu před lehkými nárazy a hromaděním nečistot.

- A | Vnější napínací kladka
- B | Pás
- C | Záběrové zuby
- D | Hnací kolo
- E | Vnější rám
- F | Nastavení vyrovnání pásu
- G | Hydraulický zásobník napínání pásu
- H | Válce napínání pásu
- I | Pojezdové kladky
- J | Stěrky nečistot



**Alternativní konstrukce:** se třemi pojezdovými kladkami jsou vibrace přenášeny přímo nahoru do záběrového řetězového kola a nápravy. Kvůli tomu není jízda pohodlná.



**Konstrukce řady 9RX:** inovativní konstrukce řady 9RX se dvěma pojezdovými kladkami pomáhá eliminovat vibrace jejich odkloněním od nápravy a zajistit bezpečnější, pohodlnější jízdu.

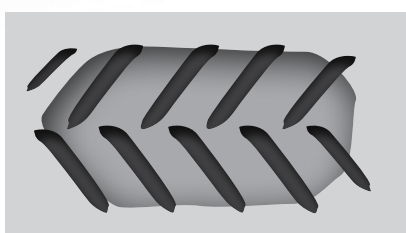
## KONSTRUKCE POJEZDOVÝCH KLADEK PRO VYŠŠÍ KOMFORT

Inovativní konstrukce řady 9RX se dvěma pojezdovými kladkami pomáhá eliminovat vibrace jejich odkloněním od nápravy a zajistit pohodlnější jízdu. Naopak při použití tří menších pojezdových kladek u jiných čtyřpásových traktorů jsou vibrace přenášeny přímo nahoru do záběrového kola a nápravy. Traktor řady 9RX zůstává pevně na zemi i ve velmi nerovných podmínkách. Menší počet větších pojezdových kladek také znamená delší životnost a delší intervaly údržby.

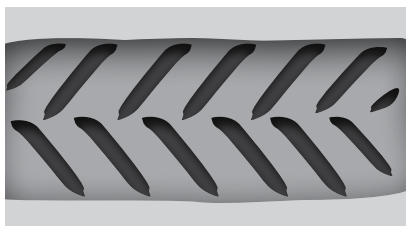


## RYCHLÉ A JEDNODUCHÉ NAPNUTÍ A VYROVNÁNÍ

Postupy napínání a vyrovnání pásů u podvozku řady 9RX jsou rychlé a jednoduché, neboť jsou shodné u všech pásových traktorů John Deere. Tím je zajištěn maximální celkový výkon a sníženy prostroje v důsledku údržby.



**Kolový traktor:** menší kontaktní plocha, méně účinné rozložení hmotnosti a následně vyšší stlačování půdy.



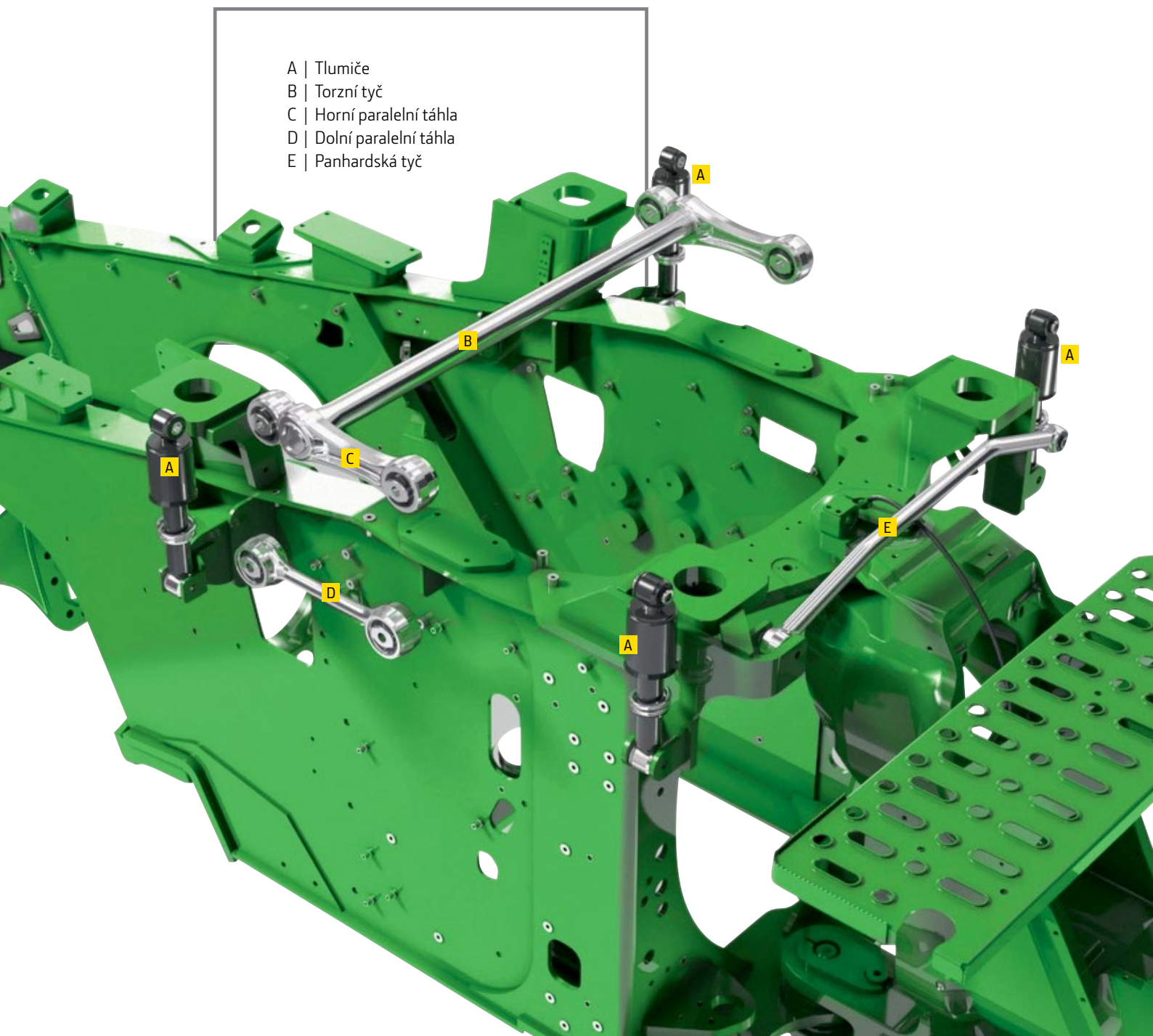
**Čtyřpásový traktor řady 9RX:** široká kontaktní plocha pásů pomáhá rovnoměrněji rozložit hmotnost, snížit stlačování půdy a maximalizovat trakci.

## VYNIKAJÍCÍ VÝKON V EXTRÉMNÍM TERÉNU

Podvozek řady 9RX maximalizuje celkový výkon za jakýchkoliv podmínek: jeho široká kontaktní plocha zaručuje lepší trakci, flotaci a ovládání pro lepší stabilitu zejména za mokra. Tato jedinečná konstrukce nabízí perfektní přenos točivého momentu na pásy, zatímco bezúdržbové pojezdové kladky zaručují nejlepší možný přenos výkonu na zem.

Traktory řady 9RX používají systém podvozku s pozitivním pohonem. Zuby na vnitřní straně pásu zapadají do vnějšího řetězu záběrového kola, tak dochází k pozitivnímu záběru. Traktory řady 9RX zapojují při jízdě o 41 procent více pryžových zubů než konkurenční stroje. Tím je na povrch terénu přenášena vyšší trakce, vyšší točivý moment a výkon za jakýchkoliv podmínek.





- A | Tlumiče
- B | Torzní tyč
- C | Horní paralelní táhla
- D | Dolní paralelní táhla
- E | Panhardská tyč

## ODPRUŽENÍ KABINY

Systém čtyřbodového odpružení kabiny u traktorů řady 9RX automaticky izoluje kabinu od nárazů pro vyšší maximální komfort a kvalitu jízdy na poli i při přepravních rychlostech. Čtyři tlumiče rážů optimalizují komfort jízdy díky svému zdvihu 100 mm – o 40 mm více než u jakéhokoliv konkurenčního stroje. Pryžová pouzdra u všech spojů jsou bezúdržbová.

Dolní paralelní táhla zaručují stabilní výšku a podélnou polohu kabiny. To v kombinaci s torzní Panhardskou tyčí minimalizuje vertikální pohyb kabiny. Výsledkem je ideální komfort bez kolébání kabiny.



## PŘESNÉ ŘÍZENÍ

Traktory řady 9RX jsou vybaveny hydraulickým řízením, které zaručuje hladké a přesné řízení traktoru i nářadí. Úhel natočení kol 42° do obou stran přináší vynikající obratnost. Pro mimořádně náročné podmínky jsou volitelné čepy hydraulického válce řízení umožňující mazání.



## DOTÍŽENÍ

Traktory řady 9RX nevyžadují žádná přídavná závaží. V některých případech mohou být potřebná přídavná závaží na držáku spodního závěsu.



## MINIMÁLNÍ ÚDRŽBA

Delší pásy snižují čas kontaktu se zemí a v porovnání s konkurenčními čtyřpásovými traktory prodlužují jejich životnost až o 20 %. Celková konstrukce stroje je mimořádně robustní.

# NEUVĚŘITELNÝ VÝKON

## NÍZKÁ SPOTŘEBA PALIVA

Traktory John Deere řady 9R vybavené účinnými, spolehlivými a výkonnými motory zaručují vysokou úroveň celkového výkonu.

Modely o jmenovitém výkonu 470 až 520 koní pohání osvědčený motor PowerTech PSS o objemu 13,5 l. Tyto dvojitě přeplňované motory zajišťují konstantní výkon napříč širokým rozsahem otáček motoru s navýšením točivého momentu o 38 procent a výkonu o 10 procent nad rámec jmenovitého výkonu.

Dva nejsilnější modely jsou vybaveny motorem Cummins QSX15 stupeň IV o objemu 15 l. Vysokotlaké vstřikování paliva Cummins (XPI) – zaručující čistější spalování a rychlejší odezvu motoru a zároveň plní nejpřísnější emisní normu. V kombinaci s turbodmychadlem s variabilní geometrií lopatek Cummins (VGT) zaručuje tato palivová soustava optimální výkon a přesnou regulaci otáček motoru v reakci na proměnlivé zatížení.

### **VÝFUKOVÝ FILTR S OXIDAČNÍM KATALYZÁTOREM (DOC) A FILTREM PEVNÝCH ČÁSTIC (DPF)**

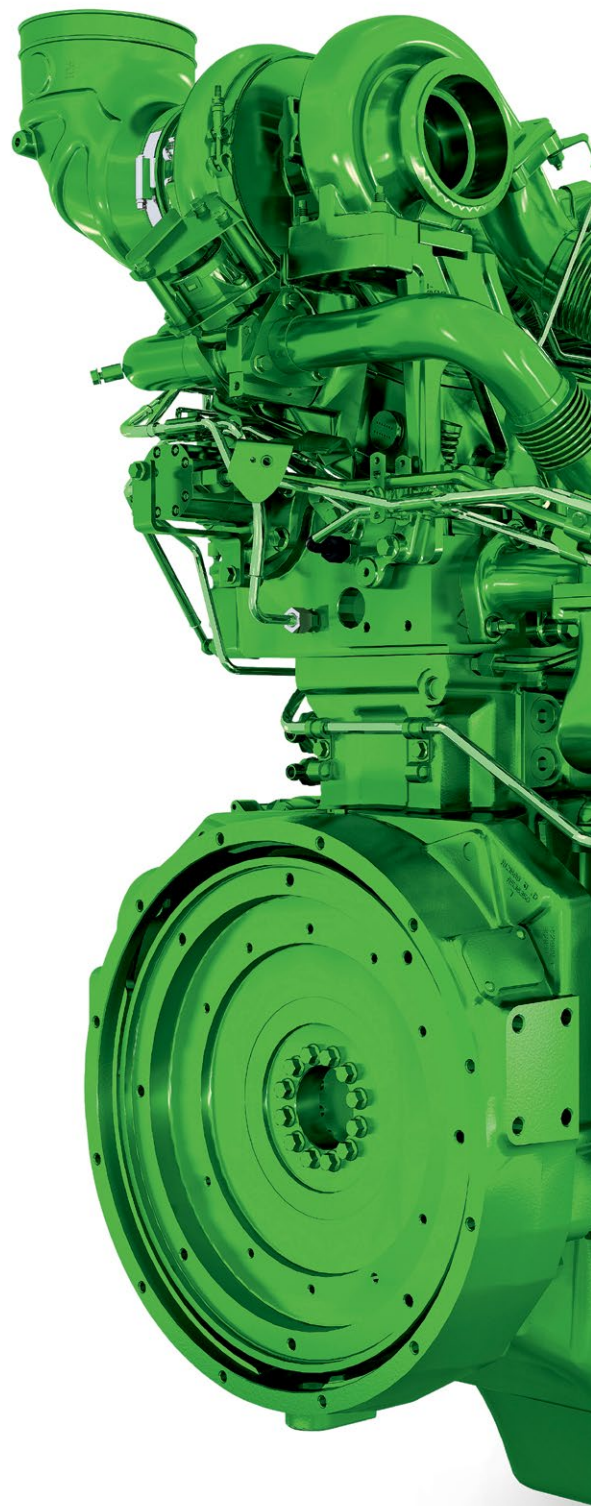
Oxidační katalyzátor (DOC) a filtr pevných částic (DPF) zachytí částice menší než 2,5 µm.

### **CHLAZENÁ RECIRKULACE VÝFUKOVÝCH PLYNŮ (EGR)**

Přesné množství chlazených výfukových plynů se mísí s čerstvým vzduchem za účelem snížení teploty spalování a tím emisí NOx. Tím se také snižují emise a spotřeba paliva, proto můžete jet dále, déle, za méně.

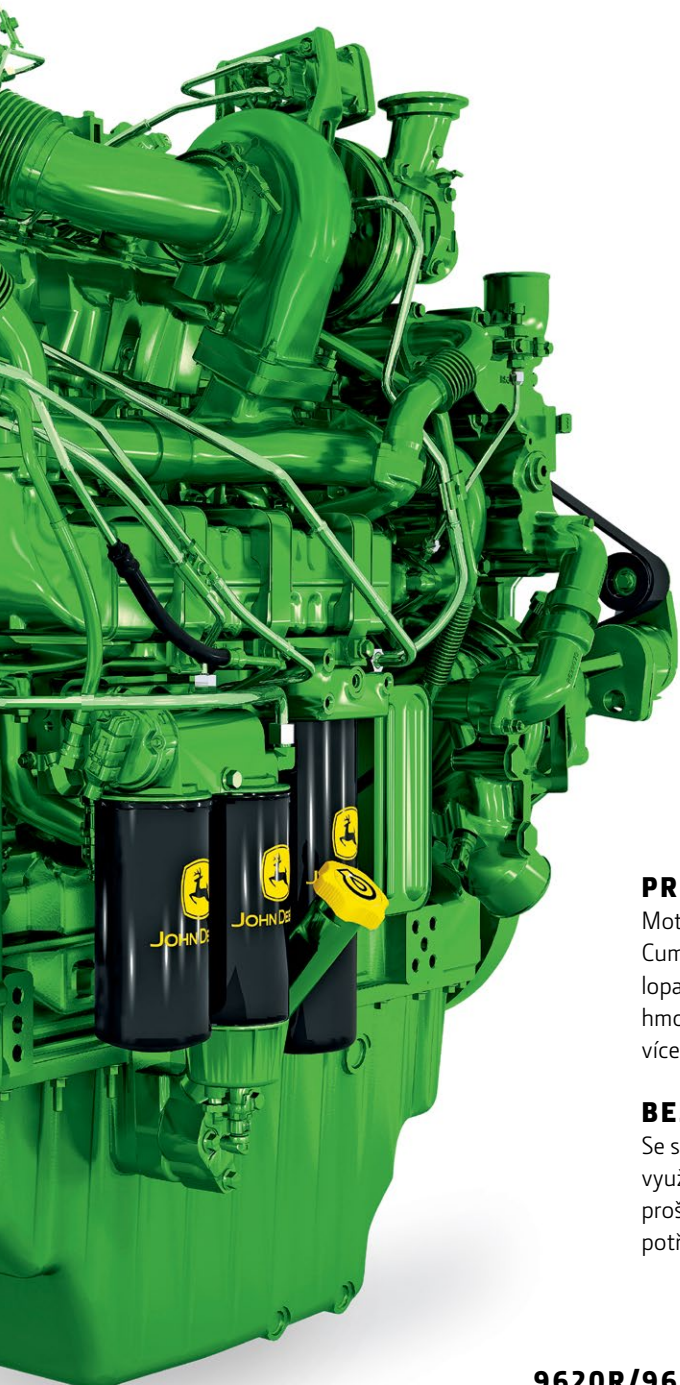
### **SELEKTIVNÍ KATALYTICKÁ REDUKCE (SCR)**

Kapalina AdBlue se v katalyzátoru mísí s výfukovými plyny a tím se ještě více snižují emise NOx. Spotřeba aditiva AdBlue představuje pouhé 2–3 % spotřeby nafty.



## SÉRIOVÁ TURBODMYCHADLA

Dvojice do série zapojených turbodmychadel zajišťuje vysoký točivý moment i při nízkých otáčkách motoru a rychlou reakci při změnách zatížení.



## CHLADICÍ SOUSTAVA VARI-COOL

Systém pohonu chladicího ventilátoru Vari-Cool přesně řídí jeho otáčky podle požadavků chlazení za účelem maximalizace účinnosti motoru. Soustava Vari-Cool je účinná zejména ze dvou důvodů:

- Pohon řemenem použitý u chlazení Vari-Cool přenáší výkon s minimem ztrát.
- Variabilní otáčky ventilátoru jsou elektronicky řízeny, jsou nastaveny pouze otáčky potřebné ke chlazení motoru a dalších pomocných komponentů.

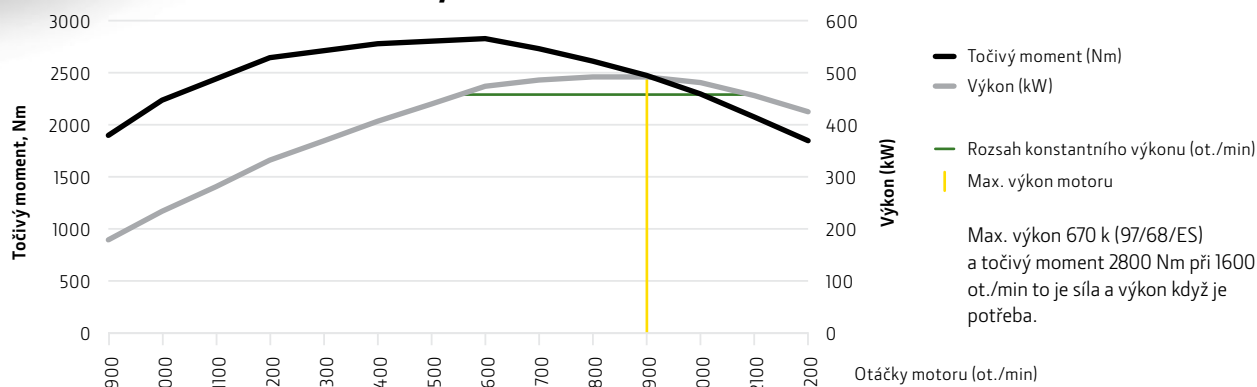
## PRACUJE TVRDĚJI

Motor PowerTech PSS o objemu 13,5 l má dvě turbodmychadla a motor Cummins QSX o objemu 15,0 l má turbodmychadlo s variabilní geometrií lopatek (VGT). Obě volby nabízejí vynikající měrnou výkonovou hmotnost, točivý moment a okamžitou reakci. Také do motoru dodají více vzduchu, což zajistí účinný provoz a další navýšení výkonnosti.

## BEZKONKURENČNÍ PODPORA

Se společností Cummins máme dlouhodobé partnerství a jejich motory využíváme již v řadě dalších produktů John Deere. Naši technici jsou proškoleni pro servis motorů Cummins, a vy tak dostanete veškerou potřebnou podporu přímo od svého prodejce John Deere.

## 9620R/9620RX



# ÚSPORA PALIVA V KAŽDÉM TERÉNU

Převodovka e18 PowerShift speciálně vyvinutá pro všechny traktory řady 9 je ztělesněním hospodárnosti a produktivity.

Převodovka e18, 18rychlostní PowerShift, má celkem 18 rychlostí pro jízdu vpřed, včetně 10 rychlostí v hlavním pracovním rozsahu 4,8–12,9 km/h. Toto robustní ústrojí, vyvinuté firmou John Deere, vám umožňuje zvolit ten správný převodový stupeň pro vaši práci za účelem dosažení maximální úspory paliva a produktivity.

## TAKÉ S PLNĚ MANUÁLNÍM ŘAZENÍM

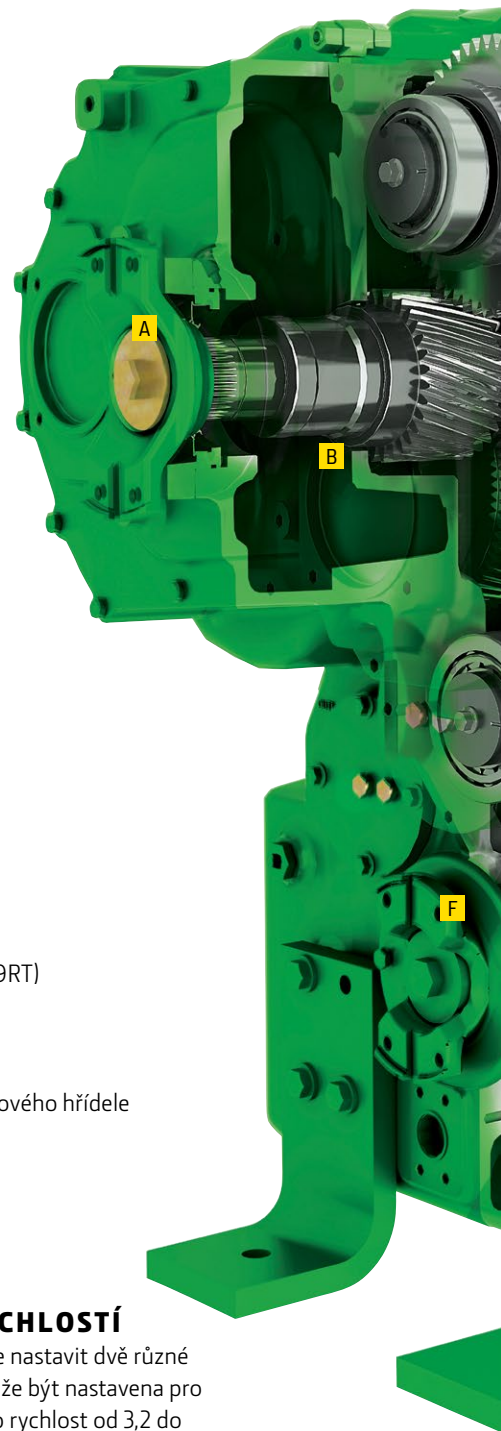
Pokud chce řidič řídit manuálně, může automatickou funkci PowerShift vypnout tlačítkem na ovládací jednotce CommandCenter nebo řídit manuálně řadicí pákou na konzole CommandARM.

- A | Vstup z motoru
- B | Skříň hnacího ústrojí čerpadla
- C | Směrová spojka
- D | Rychlostní spojka
- E | Spojka rozsahů
- F | Výstup k přední nápravě (ne u 9RT)
- G | Výstup k zadní nápravě
- H | Parkovací brzda
- I | Olejová vana převodovky
- J | Výstup pohonu zadního vývodového hřídele (je-li ve výbavě)

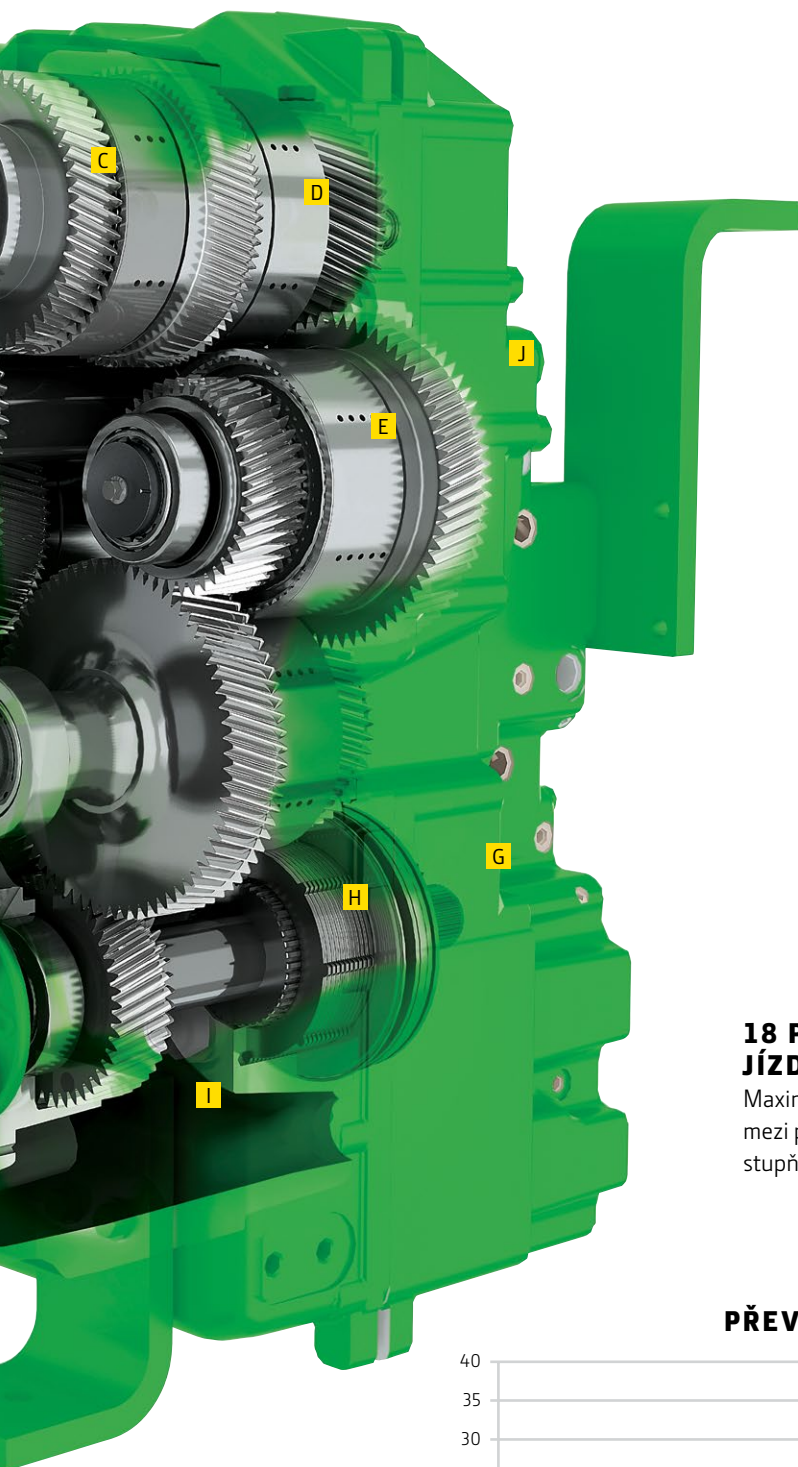
## SNADNÉ PŘEPÍNÁNÍ RYCHLOSTÍ

S funkcí Efficiency Manager můžete nastavit dvě různé jezdové rychlosti. Rychlost F1 může být nastavena pro rychlost od 3,2 do 20,3 km/h. F2 pro rychlost od 3,2 do 40\* km/h. Mezi těmito možnostmi můžete přepínat stisknutím spínače na konzole CommandARM.

\* V závislosti na modelu a předpisech dané země.







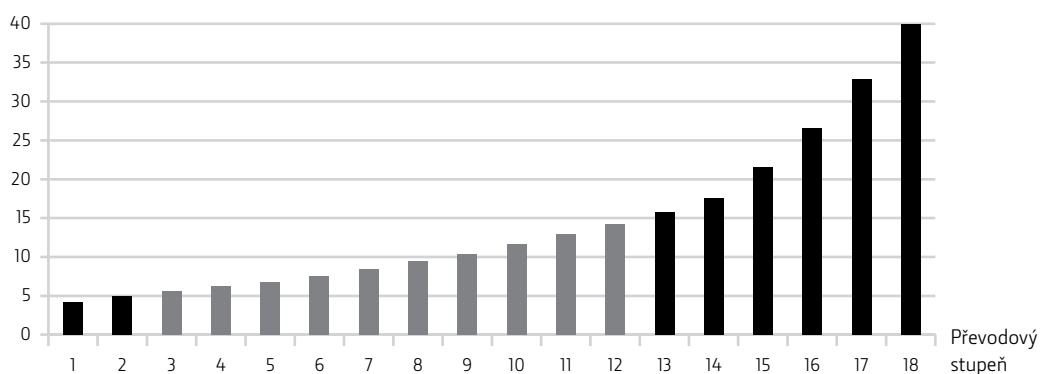
## ŘAZENÍ BEZ STRESU

Převodovka e18 se zdokonalenou funkcí Efficiency Manager je součástí standardní výbavy všech traktorů řady 9R/9RT/9RX. Pro jízdu bez stresu řadí automaticky tak, že jezdová rychlost traktoru je stále stejná, řidič se nemusí starat o změny převodového stupně při změně zatížení stroje. Obsluha pouze nastaví maximální požadovanou rychlost a převodovka pak už sama řadí podle momentálního zatížení traktoru tak, aby bylo nastavené rychlosti dosahováno při minimálních otáčkách motoru pro nejnižší spotřebu paliva.

## 18 PŘEVODOVÝCH STUPŇŮ PRO JÍZDU VPŘED A 6 PRO JÍZDU VZAD

Maximální rychlost 40 km/h umožňuje rychlejší přejezdy mezi poli a tím vyšší produktivitu. 10 převodových stupňů v hlavním pracovním rozsahu 4,8–12,9 km/h.

### PŘEVODOVKA e18 U ŘADY 9R



9R s pneumatikami skupiny 48 při 2100 ot./min

# VYNIKAJÍCÍ KOMFORT

Kabina CommandView III je jednou z nejtěšších a nejkomfortnějších kabin na trhu. Je vybavena tak, aby splňovala všechny vaše potřeby během pracovního dne.



## SEDADLO S ÚHLEM OTOČENÍ 40 STUPŇŮ

Lepší je také výhled a komfort, zejména pokud otočíte sedadlo o 40 stupňů pro ničím nerušený výhled na připojené nářadí. Rozdíl ucítíte zejména po celodenní práci.



## ŠIROKOUHLÁ ZRCÁTKA

Všechny traktory John Deere řady 9 jsou vybaveny manuálně sklopnými širokouhlými zrcátky. Volitelná elektricky ovládaná teleskopická zrcátka u traktorů řady 9R a 9RX poskytují více možností nastavení. Pro lepší výhled za chladného počasí nebo mlhy jsou všechna zrcátka také vyhřívána.

## ČALOUNĚNÍ KŮŽÍ

Naprostý luxus: volba čalounění kůží obsahuje sedadlo obsluhy čalouněné kůží, sedadlo spolujezdce pro zaškolení čalouněné kůží, volant v provedení kůže, štítek na zpětném zrcátku a kobereček.



## UDĚLEJTE SI POHODLÍ A UŽÍVEJTE SI VÝHLED

Když nastoupíte do kabiny CommandView III, nejdříve vás zaujme její prostornost a prémiová kvalita. Díky bezpečnostnímu sklu a čelní protihlukové izolaci si vychutnáte tichou jízdu. Antireflexní okna s výhledem 360°, moderní kapota a vylepšený systém chlazení, který snižuje nepříjemné horko v kabině, to vše vám zajistí bezkonkurenční výhled na pole.

## MÍSTO NA OBĚD

Rádi o vás při dlouhých pracovních směnách pečujeme. Do ledničky a úložného prostoru si můžete umístit zásoby na celý den.



# OVLÁDÁNÍ DOTYKEM PRSTŮ

## PRAKTICKÝ ZÁŽITEK

S displejem CommandCenter vestavěným do konzoly CommandARM traktoru máte ovládání jakékoliv funkce perfektně na dosah.



### PŘEHLEDNÉ DISPLEJE

Díky logickému menu a liště s rychlými volbami je nastavení navigace jednoduché. Použitím funkce Quick Line můžete nyní nahrát linii AB stisknutím jednoho tlačítka. Jas monitoru lze v noci pro lepší pohodlí ztlumit.



### INTUITIVNÍ OVLÁDÁNÍ

Technologie John Deere je intuitivní i pro začátečníky, proto je snazší zvýšit vaši výkonnost, ať už se jedná o změnu rychlosti, seřízení vnějších hydraulických okruhů nebo nastavení naváděcích linií.

## PŘIZPŮSOBENO PRO VÁS

Lze si vybrat CommandCenter 4100 (7 palců) s aktivací CommandCenter AutoTrac nebo CommandCenter 4600 (10 palců), který vám rovněž umožní upgradovat na aktivaci CommandCenter Premium, jež nyní navíc zahrnuje řízení sekcí a základní dokumentaci.

## ISOBUS CERTIFIKOVANÝ AEF

CommandCenter 4. generace splňuje certifikaci AEF pro ISOBUS. Nářadí s přípravou na ISOBUS můžete ovládat prostřednictvím univerzálního terminálu (UT) a automatické řízení sekcí používat prostřednictvím řídicí jednotky Task Controller (TC-SC, TC-BAS), v závislosti na úrovni certifikace AEF nářadí.

## SPRÁVCE NASTAVENÍ

Správce nastavení vám umožní zkrátit dobu potřebnou pro nastavení všech vašich aplikací, například motoru, vnějších hydraulických okruhů a zadního závěsu a také konfigurace nastavení pro joystick. Můžete tak okamžitě obnovit své osobní nastavení pro nářadí i traktor.



- A | Řídicí páka převodovky s ovládacím tlačítkem pro nastavení rychlosti
- B | Tlačítko pro ISOBUS / páčka pro uzamčení vnějších hydraulických okruhů
- C | Ovládací páka zadního závěsu (je-li ve výbavě)
- D | Ovládací páky vnějšího hydraulického okruhu s možností konfigurace pro zadní závěs a vnější hydraulické okruhy
- E | Nastavení rychlosti 1 a 2
- F | Čtyři volby iTEC a tlačítka AutoTrac
- G | Ruční dodávka paliva, funkce ECO, uzamykání pedálu, tlačítko pro zapnutí/vypnutí funkce FieldCruise
- H | Uzávěrka diferenciálu a mechanický pohon přední nápravy (MFWD) (dostupnost v závislosti na modelu)
- I | CommandCenter 4  
Včetně 7- nebo 10palcového dotykového displeje, který umožní obsluhu zobrazit vybrané stránky potřebné pro obsluhu traktoru
- J | Tlačítka/klávesy rychlé volby  
Umožňují obsluhu přístup ke specifickým funkcím bez použití menu jednotky CommandCenter
- K | Ovládání klimatizace, rádia a osvětlení
- L | Ovládání zadního závěsu (je-li součástí vybavení)
- M | Ovládací páka zadního vývodového hřídele (je-li ve výbavě)
- N | Ovládací páky vnějších hydraulických okruhů
- O | Páka přidavné brzdy



## JEŠTĚ RYCHLEJŠÍ PŘÍSTUP K POKROČILÝM FUNKCÍM

Ovládání jednotky CommandCenter je stejné jako u tabletu: procházení voleb je zjednodušeno prostřednictvím menu, rychlých voleb a nápovědy. Aplikace precizního zemědělství mohou být řízeny přímo.



## DOKUMENTACE JE HRAČKOU

CommandCenter 4600 lze připojit k Operačnímu středisku MyJohnDeere prostřednictvím bezdrátového přenosu dat. Můžete pohodlně odesílat soubory s nastavením z kanceláře na pole nebo aplikační mapy a výnosy z pole do kanceláře. Jednoduchá dokumentace.

## VZDÁLENÁ PODPORA

Vy nebo váš prodejce John Deere se můžete na dálku připojit k jednotce CommandCenter 4. generace, abyste řidiči pomohli s nastavením a obsluhou stroje a nářadí ISOBUS. Zobrazovaná nápověda navíc vaše řidiče seznámí se všemi funkcemi.

## V PRAXI OSVĚDČENÝ SYSTÉM AUTOTRAC

Vybavte svůj traktor přijímačem StarFire a aktivujte CommandCenter AutoTrac a jste připraveni na přesné řízení hands-free. Zvolte si jednu ze tří úrovní přesnosti:

- SF1: přesnost mezi přejezdy +/- 15 cm, bez poplatku
- SF3: přesnost mezi přejezdy +/- 3 cm, sezónní opakovatelnost s flexibilním obdobím aktivace
- RTK: přesnost +/- 2,5 cm a dlouhodobá opakovatelnost

## PŘIZPŮSOBENO PRO VÁS

Lze si vybrat CommandCenter 4100 (7 palců) s aktivací CommandCenter AutoTrac nebo CommandCenter 4600 (10 palců), který vám rovněž umožní upgradovat na aktivaci CommandCenter Premium, jež nyní navíc zahrnuje řízení sekcí a základní dokumentaci.

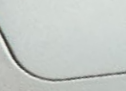
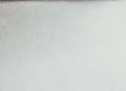
## ISOBUS CERTIFIKOVANÝ AEF

CommandCenter 4. generace splňuje certifikaci AEF pro ISOBUS. Nářadí s přípravou na ISOBUS můžete ovládat prostřednictvím univerzálního terminálu (UT) a automatické řízení sekcí používat prostřednictvím řídicí jednotky Task Controller (TC-SC, TC-BAS), v závislosti na úrovni certifikace AEF nářadí.

## SPRÁVCE NASTAVENÍ

Správce nastavení vám umožní zkrátit dobu potřebnou pro nastavení všech vašich aplikací, například motoru, vnějších hydraulických okruhů a zadního závěsu a také konfigurace nastavení pro joystick. Můžete tak okamžitě obnovit své osobní nastavení pro nářadí i traktor.

- A | Řadicí páka převodovky s ovládacím tlačítkem pro nastavení rychlosti
- B | Tlačítko pro ISOBUS / páčka pro uzamčení vnějších hydraulických okruhů
- C | Ovládací páky zadního závěsu (je-li ve výbavě)
- D | Ovládací páky vnějšího hydraulického okruhu s možností konfigurace pro zadní závěs a vnější hydraulické okruhy
- E | Nastavení rychlosti 1 a 2
- F | Čtyři volby iTEC a tlačítka AutoTrac
- G | Ruční dodávka paliva, funkce ECO, uzamykání pedálu, tlačítko pro zapnutí/vypnutí funkce FieldCruise
- H | Uzávěrka diferenciálu a mechanický pohon přední nápravy (MFWD) (dostupnost v závislosti na modelu)
- I | CommandCenter 4  
Včetně 7- nebo 10palcového dotykového displeje, který umožní obsluze zobrazit vybrané stránky potřebné pro obsluhu traktoru
- J | Tlačítka/klávesy rychlé volby  
Umožňují obsluze přístup ke specifickým funkcím bez použití menu jednotky CommandCenter
- K | Ovládání klimatizace, rádia a osvětlení
- L | Ovládací páka zadního závěsu (je-li součástí vybavení)
- M | Ovládací páka zadního vývodového hřídele (je-li ve výbavě)
- N | Ovládací páky vnějších hydraulických okruhů
- O | Páka přidavné brzdy



# ŘÍZENÍ BEZ NÁMAHY

Řízení ActiveCommand (ACS) snižuje úsilí potřebné k řízení a během přepravních rychlostí zaručuje vynikající ovládání.

Řízení ActiveCommand je volbou z výroby pro všechny traktory řady 9R a 9RX. V podobě ACS vyvinul John Deere jedno z nejrobustnějších a nejmodernějších systémů řízení v tomto odvětví. Ať už na poli nebo na silnici ACS, snižuje úsilí potřebné k řízení. Systém ACS je zabezpečený proti výpadku, což znamená, že řízení je stále funkční i v případě selhání jednoho bodu.

## VARIABILNÍ POSILOVAČ ŘÍZENÍ

Zajišťuje lehké, hbité řízení při nízkých rychlostech a tužší řízení při vyšších rychlostech. ACS automaticky snižuje potřebný počet otočení volantem mezi krajními polohami na 3,5 pro rychlé otáčení na souvrati a nutné pohyby rukou na volantu o 75 %.

## DYNAMICKÁ KONTROLA ŘÍZENÍ

Umožňuje udržet traktor ve stopě s minimální námahou. Dynamická kontrola řízení automaticky přizpůsobuje natočení kol vůči silnici na základě příčného zrychlení traktoru.



## ELIMINACE NEVÝHOD KLASICKÉHO ŘÍZENÍ

Plně elektronické ovládání řízení odstraňuje veškeré nevýhody spojené s nastavováním klasického sloupku řízení. Značně omezuje vibrace a zcela eliminuje nežádoucí vůli.



# PALIVOVÁ NÁDRŽ

Nová zkosená kompozitní palivová nádrž propůjčuje traktorům řady 9 elegantnější vzhled a umožňuje plnění z obou stran.



## VARIABILNÍ POSILOVAČ ŘÍZENÍ:

odpor volantu se automaticky mění podle pojezdové rychlosti, přičemž při nižších rychlostech je potřebná síla nižší pro hladké otáčení na souvratích a při vyšších rychlostech naopak vyšší síla zaručuje lepší komfort a směrovou stabilitu.



## DOPLŇOVÁNÍ PALIVA

Palivová nádrž traktorů řady 9 je umístěna nad zadní nápravou a má systém dvojího plnění umožňující čerpání paliva z obou stran nádrže. Nádrž na AdBlue (DEF) je umístěna na levé straně traktoru. Je možné ji doplňovat ze země a má ochranný kryt zabraňující znečištění plnicího hrdla.

Palivová nádrž traktorů řady 9RT je umístěna na levé hlavní platformě. Všechny traktory řady 9R jsou vybaveny nádrží na AdBlue s plnicím otvorem v blízkosti plnicího otvoru palivové nádrže.

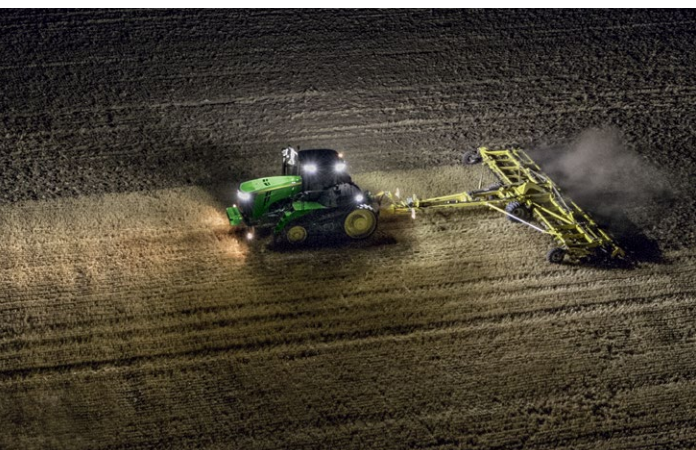
# LEPŠÍ VÝHLED PŘI PRÁCI V NOCI

Obsluha lépe vidí, lépe se soustředí a pracuje déle díky novému systému osvětlení všech traktorů John Deere řady 9.

Světla na kabině a kapotě zaručují pokrytí v rozsahu 360° pro plně programovatelné osvětlení jako na stadionu. Tím jsou eliminovány neosvětlené zóny nebo úpravy světel. 24 světel LED má o 40 procent větší šířku pokrytí a o 10 procent větší pokrytí zadních světel. A přitom spotřebovává o 45 A méně než standardní halogenová světla.

Jaký je výsledek? V noci vidíte jako za dne a oči jsou méně namáhány. LED světla jsou díky minimální odhadované životnosti 10 000 hodin a vysoké odolnosti vůči vibracím a extrémním podmínkám v podstatě nerozbitná.

Ovládací prvky konzoly CommandCenter umožňují obsluze přizpůsobit nastavení světel. Obsluha může zvolit pouze světla, která potřebuje nebo chce použít pro danou aplikaci, a tato nastavení uložit. Konfigurace naprogramované obsluhou lze poté zapnout nebo vypnout stisknutím tlačítka na konzole CommandARM.



## JEŠTĚ NIKDY JSTE NEVIDĚLI NIC PODOBNÉHO.

Až 24 světel zajistí osvětlení v rozsahu 360° – pracovní světla jsou vhodně integrována do přední, boční a zadní části střechy kabiny pro eliminaci možného poškození větvemi. Traktory řady 9R, 9RT a 9RX jsou vybaveny standardní sadou osvětlení nebo volitelnou sadou Premium.

## VYSOKOKAPACITNÍ ALTERNÁTOR

Vysokokapacitní alternátor dodává dostatek výkonu pro pokrytí zvýšeného elektrického zatížení současných přídatných funkcí a nářadí. 200A alternátor je součástí standardní výbavy všech modelů a je napájen pomocným pohonem ze vstupního hřídele převodovky. Volitelný alternátor 240A dodává více výkonu dostupného pro traktor, nářadí a monitory.



## ZABRÁNĚNÍ NEOPRÁVNĚNÉMU POHYBU

Pro vyšší bezpečnost je dostupný imobilizér, který zabrání neoprávněnému pohybu vozidla.

### STANDARDNÍ OSVĚTLENÍ

- A | Osm čelních halogenových světel na mřížce
- B | Dvanáct halogenových světel na střeše kabiny
- C | Čtyři halogenová světla na zadním blatníku
- D | Demontovatelný maják
- E | Dvě přídatná obrysová světla
- F | Dvě zadní směrová světla a brzdová světla

### OSVĚTLENÍ PREMIUM

Všechna halogenová světla jsou nahrazena LED světly (mimo dvou potkávacích světel)

### VOLITELNĚ

- G | Druhý demontovatelný maják

# UZVEDNOU COKOLIV

Traktory John Deere řady 9 nabízejí širokou škálu volitelných závěsů, vývodových hřídelů a spodních závěsů, které jsou kombinací neuvěřitelného výkonu a všestrannosti napříč celou řadou aplikací.



## ZÁVĚSY

Pro zajištění maximální univerzality nabízejí traktory řady 9R, 9RT a 9RTX dvě varianty zadního tříbodového závěsu:

- Kategorie 4N/3 s rychloupínacími háky (k dispozici pro 9420R, 9470R/RT/RX)
- Kategorie 4N/4 s rychloupínacími háky (k dispozici pro 9520R/RT/RX, 9570R/RT/RX, 9620R/RX)

Oba tříbodové závěsy jsou dostupné s nosností buď 6,9, nebo 9 tun, pro těžká plně nesená nářadí.



## SPODNÍ ZÁVĚSY KATEGORIE 5

Mnohá nářadí vyžadují k maximalizaci svého potenciálu a navýšení spolehlivosti spodní závěsy kategorie 5. Spodní závěs John Deere kategorie 5 je vybavena čepem o průměru 70mm a o 35 % větší spodní vzpěrou na vidlici a nabízí zatížení ve svislém směru až 5443 kg. Modely řady 9RT jsou volitelně vyráběny se spodním závěsem kategorie 5 s výkyvnou vzpěrou.



## ÚČINNÝ A VŠESTRANNÝ VÝVODOVÝ HŘÍDEL

Všechny traktory řady 9 využívají k aktivaci volitelného vývodového hřídele s 1000 ot./min a průměrem 45 mm elektrohydraulický spínač. Můžete tak během sezóny pracovat s nářadím déle, např. tahat velké přívěsy na zrno během sklizně.

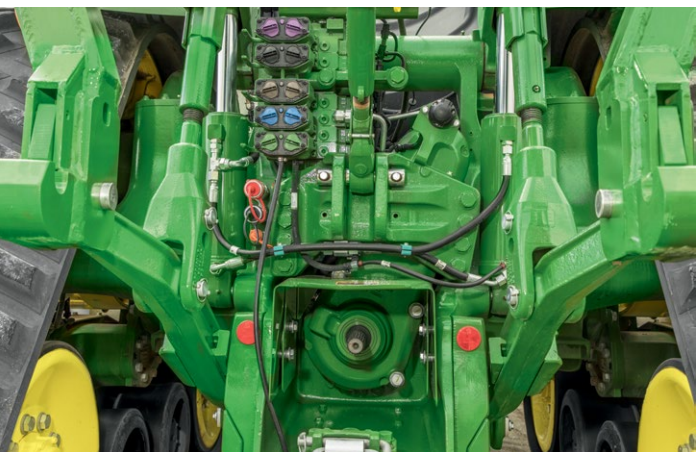
## TAŽNÉ LANO

Přední tažné lano pro tažení traktorů, pokud by bylo potřeba vyproštění, se připojuje k oblasti před spodním závěsem. Je k dispozici z výroby nebo jako dodatečné vybavení.

# OHROMUJÍCÍ VÝKON HYDRAULIKY

Díky uzavřené hydraulické soustavě s kompenzací tlaku a průtoku máte vždy dostatek výkonu. Až po dech beroucích 435 l/min při snížených otáčkách za účelem úspory paliva.

Vyspělá technologie hydrauliky od firmy John Deere pomáhá snižovat zatížení motoru a zvyšovat úsporu paliva, což se projevuje nižšími náklady a vyšší produktivitou.



## VYLADEŇÝ PRŮTOK

Vnější hydraulické okruhy umožňují vynikající, přesné a rychlé nastavení hydraulického průtoku bez ohledu na aplikaci. Nejlepší však je, že je možno hydrauliku nastavit z pohodlí vaší kabiny.





## **DOSTATEČNÝ POČET VNĚJŠÍCH HYDRAULICKÝCH OKRUHŮ**

Traktory řady 9 je možno vybavit až 8 elektrohydraulickými vnějšími okruhy (SCV), které je možno řídit prostřednictvím jednotky CommandCenter. Každý vnější hydraulický okruh má svůj vlastní ovladač, čímž se usnadňuje montáž dalšího vnějšího hydraulického okruhu.

## **KONCOVKY POWER BEYOND**

I tyto traktory mohou být vybaveny koncovkami hydrauliky POWER BEYOND. Ty využijete pro nářadí s vlastním řízením pracovní hydrauliky nebo pro rotační hydromotory. Celek se skládá ze 4 koncovek, neřízený tlak, neřízená zpátečka, nulová beztlaká zpátečka a řídicí LS tlak.

## **ŘÍZENÍ HYDRAULICKÉHO VÝKONU**

V některých případech, například při použití velkých rotačních hydromotorů u secích strojů může dojít k tak velkému odběru hydraulického výkonu čerpadly, že je ovlivněn i tahový výkon traktoru. V tomto případě je výkon motoru navýšen o 25koní (18,6kW) až do maximálního výkonu.

Hydraulické čerpadlo pracuje při nižších otáčkách, čímž zaručuje nižší spotřebu paliva a tišší chod.

# VYUŽIJTE SVŮJ DEN NA MAXIMUM

## AUTOTRAC

Systém řízení hands-free AutoTrac zvyšuje pohodlí: spolehlivě řídí váš traktor ve dne i v noci, v prachu i v kopcovitém terénu. Jsou tak eliminovány přesahy nebo vynechávky a všichni řidiči mohou pracovat na maximální výkon. S CommandCenter 4. generace a přijímačem StarFire potřebujete už jen aktivaci AutoTrac. Při používání systému AutoTrac můžete očekávat úsporu provozních nákladů až 8 %\* a navýšení produktivity až o 14 %\*\*.

### NOVÝ PŘIJÍMAČ STARFIRE 6000

Fascinující nová úroveň přesnosti, stability signálu a opakovatelnosti:

#### RTK S 2,5 CM PŘESNOSTÍ

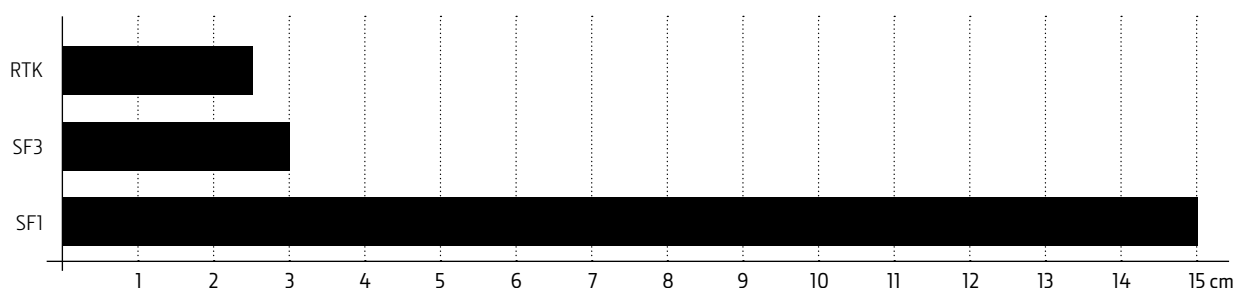
přesností mezi přejezdy, s dlouhodobou opakovatelností včetně 14 dnů RTK Extend v případě ztráty signálu nebo mobilního připojení.

#### SF3 UMOŽŇUJÍCÍ 3 CM PŘESNOST

mezi přejezdy a 9měsíční sezónní opakovatelnost.

#### VYLEPŠENÝ SF1 S 15 CM PŘESNOSTÍ

mezi přejezdy, bezplatný.





## DISPLEJ COMMANDCENTER 4600

S displejem CommandCenter 4600 můžete jednoduše upgradovat na CommandCenter Premium a získat navíc funkce řízení sekcí a dokumentace. Tato konfigurace vám rovněž umožní využívat výhod bezdrátového přenosu dat pro automatickou výměnu dat mezi Operačním střediskem na MyJohnDeere.com.



## NOVÁ PŘESNOST

Signál Mobile RTK John Deere může být řízen pomocí systému JDLink, který je součástí standardní výbavy. Ušetří vám dodatečné náklady na modul mRTK a roční poplatek za SIM kartu s datovou smlouvou. (Nutno ověřit dostupnost v závislosti na zemi)

# PRECIZNÍ ZEMĚDĚLSTVÍ PRO PERFEKTNÍ VÝSLEDKY

S iTEC Pro, který systém AutoTrac rozšiřuje o automatické otáčení na souvrati, se posunete v oblasti přesnosti a produktivity o další krok vpřed. S řízením sekčí John Deere můžete postříkovat, rozmetat a sít s dokonalou přesností i na polích s nepravidelným tvarem.





## DRUHÝ MONITOR GEN 4

Nová opce s druhým monitorem Gen 4 zdvojnásobuje plochu obrazovky, můžete tak sledovat více funkcí současně a mít přímý přístup k potřebným nastavením. Na svém primárním displeji můžete například zobrazit funkce ovládání traktoru a na rozšířeném monitoru aplikace precizního zemědělství.



## iTEC PRO

Vychutnejte si perfektní souvratě s konzistentním porostem a menším ztuhnutím půdy. iTEC Pro plně automatizuje otáčení na souvratích, přebírá řízení a ovládání traktoru a vy můžete zůstat v klidu.

## ŘÍZENÍ SEKČÍ JOHN DEERE

Využijte výhod přesné produktivity: automatické řízení sekčí John Deere minimalizuje přesahy a vynechávky. Výsledkem je lépe odvedená práce a úspora nákladů na hnojivo, chemikálie a osivo.



# VAŠE BRÁNA KE KVALITNĚJŠÍMU ROZHODOVÁNÍ

Řídíte komplexní podnik. Optimalizace celého podnikání proto závisí na tom, zda jste dobře informováni o aktuálních činnostech. Operační středisko na našem zemědělském webovém portálu MyJohnDeere.com vám vše usnadní. Zajistí připojení k vašim strojům, řidičům a polím z jednoho místa. Umožní vám také snadnou výměnu informací s vaším prodejcem John Deere, agronomem, službařem a dalšími obchodními partnery.

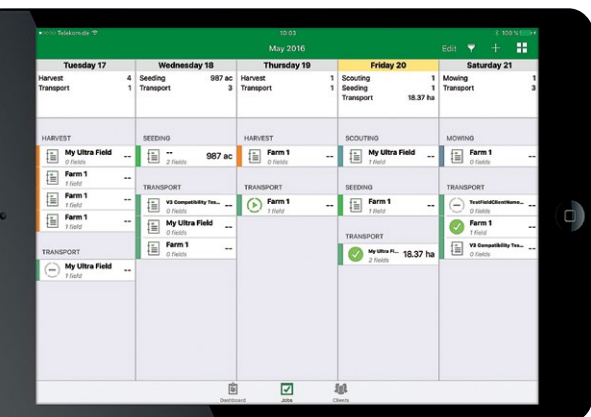
## JDLINK

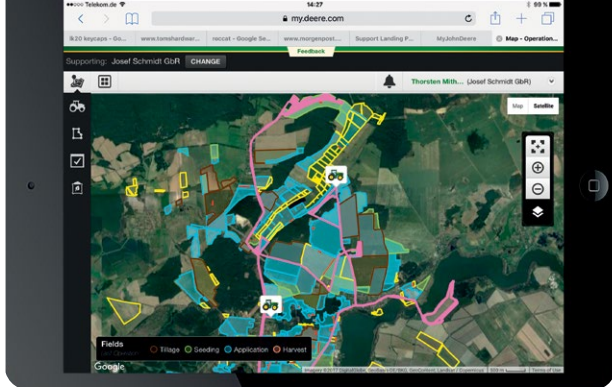
JDLINK Access vám spolu se vzdáleným přístupem k displeji (RDA) ukáže, kde se nacházejí vaše stroje, co dělají a jaká je jejich výkonnost. Prostřednictvím vzdáleného přístupu k displeji můžete vy nebo váš prodejce na dálku pomáhat obsluze s nastavením a obsluhou stroje.



## JEDNODUCHÉ ŘÍZENÍ PRACÍ

Vyhnete se papírování a nekonečnému telefonování během plánování, výkonu a evidování prací. S MyJobConnect můžete svým řidičům pomoci aplikací MyJobsManager během jízdy přidělit jasně definované úkoly. Vaši zaměstnanci vidí pořadí prací v reálném čase a vykonají je podle aplikace MyJobs na mobilním zařízení. Po dokončení práce máte okamžitě po ruce přesné a kompletní údaje pro rychlejší report a profesionální vyúčtování.





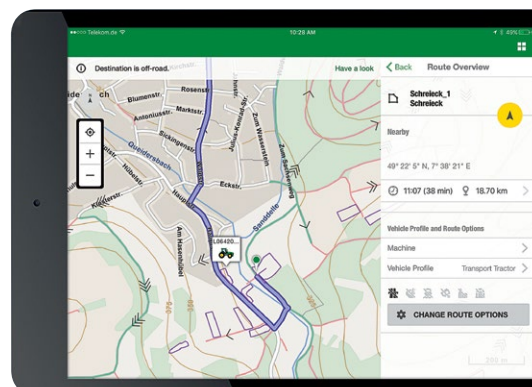
## OPERAČNÍ STŘEDISKO JOHN DEERE

Přejděte do Operačního střediska John Deere na MyJohnDeere.com, kde můžete spravovat sklizňové lokace následujících prací, monitorovat postup strojů s danou prací, snadno přidělit řidičům úkoly, sledovat mapy aplikovaných dávek automaticky zasláné z pole a také vytvořit, analyzovat a sdílet hlášení o sklizni s partnery a zákazníky.



## INTELEKTUÁLNÍ NAVÁDĚNÍ A LOGISTIKA STROJOVÉHO PARKU

Dostat správný stroj ve správný čas na správné místo je klíčovým faktorem pro dosažení maximální efektivity a produktivity práce vyžadující součinnost více strojů. MyJobConnect Premium rozšiřuje MyJobConnect na skutečné řešení logistiky smíšených strojových parků. Zahrnuje přehled strojů, navigaci založenou na komplexní databázi tras včetně odhadovaných časů příjezdu strojů na předem určené stanoviště.



# JSME TU VŽDY PRO VÁS. SE ZÁRUKOU

## ZAŽIJTE POCIT POWERGARD

Co se týká ochrany vašich strojů a vašeho podnikání, není klid v duši něčím, co se objeví, když máte štěstí. Klid v duši je vaší volbou.

Se smlouvou PowerGard jste chráněni před neočekávanými náklady na opravy a při údržbě jsou používány originální díly. Tři balíčky s pevnými sazbami poskytují různou úroveň krytí, které vám umožní používat váš stroj stabilně na maximální výkon.

### Financování

Náš cíl je jednoduchý: dát vám možnost koupit si to, co potřebujete, abyste své podnikání posunuli na vyšší úroveň. Součástí je i financování vašich smluv PowerGard s konkurenceschopnými sazbami a flexibilními splátkami.\*

### Údržba PowerGard

Preventivní údržba je základem pro udržování zařízení v dobrém stavu vycházející z intervalů doporučených z výroby.

### PowerGard Protection

Základní úroveň ochrany pokrývající neobvyklé situace, které mohou vést k nákladným opravám, se spoluúčastí.

### PowerGard Protection Plus

Maximální ochrana – balíček pro absolutní klid, který zahrnuje elektrickou soustavu, chlazení, hydrauliku a další komponenty.



## SLUŽBY FARMSIGHT – ZISK POHLEDEM ZE VNITŘÍ

Servisní balíčky John Deere FarmSight vás podporují při každodenním používání traktorů řady 9R, 9RT a 9RX vybavených nejmodernější technologií AMS. Traktory řady 9 jsou standardně vybaveny funkcemi JDLink a Service ADVISOR Remote. Přístup k JDLink Access můžete otestovat během ročního zkušebního období.

### Doba provozuschopnosti

Monitorování na dálku a servisní podpora navržené pro maximalizaci doby provozuschopnosti stroje.

### Výkonnost

Monitorování klíčových ukazatelů výkonnosti jednotlivých strojů pro maximální produktivitu a efektivitu.

### Logistika

Monitorování více strojů pro optimalizaci efektivity v případě většího strojového parku.

### Agronomie

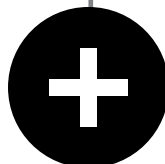
Pomáhá poskytováním kvalifikovanějších podnětů pro rozhodování při zvyšování produktivity a ziskovosti.

\* Financování smlouvy Údržba PowerGard je v současnosti dostupné pouze u zúčastněných prodejců. Platí předpisy pro danou zemi.



## INVESTICE DO TRAKTORŮ ŘADY 9 SE VYPLATÍ

Díky originálnímu příslušenství John Deere si můžete traktor řady 9R, 9RT a 9RX upravit podle svých potřeb. Pomůže vám navýšit jeho výkonnost a komfort. Příslušenství je zkonstruováno a vyrobeno firmou John Deere, a proto si můžete být jisti, že bude plně kompatibilní a odolné.



### ZÍSKEJTE VÍCE

Více výkonnosti a produktivity díky přednímu a zadnímu závaží.

Více všestrannosti s originálními závěsy a hydraulikou.

Více komfortu a pohodlí s širokou řadou držáků příslušenství, ledničkou, předními a zadními blatníky, které padnou ideálně vašim pneumatikám.



### OPRÁVNĚNĚ ORIGINÁLNÍ

- Vynikající dostupnost náhradních dílů
- Kvalita a vysoký výkon
- Vyrobeny dle standardů originálního vybavení



# MULTIFUNKČNÍ VÝKON

PRO APLIKACE MIMO ZEMĚDĚLSTVÍ

Ať už se jedná o stavebnictví, výstavbu silnic, lesnictví, odklizení sněhu nebo údržbu veřejného prostranství: speciální traktory John Deere řady 9 pro stavební stroje jsou zde.





## SPECIÁLNÍ TRAKTORY ŘADY 9 PRO STAVEBNICTVÍ:

| MODEL       | MOTOR      | MAXIMÁLNÍ VÝKON MOTORU |
|-------------|------------|------------------------|
| 9470R/RT/RX | 13,5 l PSS | 517 k (380 kW)         |
| 9520R/RT/RX | 13,5 l PSS | 572 k (421 kW)         |
| 9570R/RT/RX | 15,0 l QSX | 628 k (461 kW)         |
| 9620R       | 15,0 l QSX | 670 k (429 kW)         |

Ověřte prosím dostupnost speciálních traktorů řady 9 určených pro stavebnictví pro vaši zemi u svého prodejce John Deere.

## ČISTÝ VÝKON

S obrovským točivým momentem 2800 Nm, výkonem až 670 k a velmi robustními komponenty jsou speciální traktory John Deere řady 9 určeny pro tažení shrnovačů více než správnou volbou pro náročné rovnací práce a projekty spojené s přesunem země pomocí rovnacích radlic a shrnovačů tažených traktorem.

## EXKLUZIVNÍ FUNKCE AUTOLOAD OD FIRMY JOHN DEERE

AutoLoad představuje exkluzivní funkci firmy John Deere a je největší inovací v oblasti zemních prací, neboť automatizuje hydraulické funkce scraperu během cyklu nakládání. AutoLoad umožňuje nezkušeným i zkušeným řidičům dosahovat při práci se scrapery John Deere vždy vysokého výkonu a produktivity.

## MONTÁŽ RADLIC DOZERU

Montáž vpředu nesených radlic je schválena u zemědělských traktorů řady 9R a 9RX pro typické zemědělské aplikace jako práce na silážních jámách a odstraňování nečistot radlicí. Jsou potřebné přídatné držáky dodávané výrobcem dozeru.

## TECHNICKÉ ÚDAJE TRAKTORŮ ŘADY 9R

|  | 9420R  | 9470R     | 9520R   | 9570R   | 9620R            |
|--|--|-----------|---|---|------------------|
| <b>VÝKON MOTORU</b>  |  |           |   |   |                  |
| Jmenovitý výkon (97/68/ES), k (kW)   | 420 (309)  | 470 (346) | 520 (382)                                     | 570 (419)   | 620 (456)        |
| Max. výkon (97/68/ES) při 1900 ot./min, k (kW)                               | 462 (340)  | 517 (380) | 572 (421)                                     | 627 (461)   | 670 (492)        |
| Jmenovitý výkon (ECE-R24), k (kW)  | 403 (297)  | 451 (332) | 499 (367)                                     | 547 (402)   | 595 (438)        |
| Max. výkon (ECE-R24) při 1900 ot./min, k (kW)                                | 444 (326)  | 496 (365) | 549 (404)                                     | 602 (443)   | 643 (473)        |
| Rozsah konstantního výkonu (ot./min)   | 1550–2100  | 1550–2100 | 1550–2100                                     | 1550–2100   | 1550–2100        |
| Záloha točivého momentu, %   | 38   | 38        | 38  | 38  | 36               |
| Extra výkon (rozdíl mezi jmenovitým a maximálním), %                         | 10   | 10        | 10  | 10  | 8                |
| Maximální točivý moment motoru při 1600 ot./min, Nm                          | 1938   | 2169      | 2400  | 2631  | 2800             |
| <b>MOTOR</b>   |  |           |   |   |                  |
| Značka   | John Deere Power Systems   |           |   | Cummins   |                  |
| Typ  | John Deere PowerTech PSS 13,5 l (kompatibilní s naftou B20), diesel, řadový šestiválec, mokré vložky válců, 4 ventily na válec   |           |   | Cummins QSX15 (kompatibilní s naftou B20), diesel, řadový šestiválec, mokré vložky válců, 4 ventily na válec              |                  |
| Jmenovité otáčky, ot./min  | 2100   |           |   |   |                  |
| Následné zpracování výfukových plynů   | Bezúdržbový filtr pevných částic (DPF) s dlouhou životností, oxidační katalyzátor (DOC), selektivní katalytická redukce s aditivem AdBlue                                      |           |   |   |                  |
| Vzduchový filtr motoru   | Dvoustupňový s nasáváním výfukových plynů  |           |   |   |                  |
| Plnění   | Dvojitě sériové turbodmychadlo s pevnou geometrií (první stupeň), variabilní geometrií (druhý stupeň), následně chlazení vzduch-vzduch a chlazená recirkulace výfukových plynů |           |   | Jednoduché turbodmychadlo s variabilní geometrií, následně chlazení vzduch-vzduch a chlazená recirkulace výfukových plynů |                  |
| Počet válců / zdvihový objem, l  | 6 / 13,5   |           |   | 6 / 15,0  |                  |
| Vrtání a zdvih, mm   | 132 × 165  |           |   | 137 × 169   |                  |
| Vstříkování paliva   | S plně elektronickým řízením, elektronické injektory (samoodvzdušňovací)   |           |   | Vysokotlaký common rail (samoodvzdušňovací)   |                  |
| Palivový filtr   | Dvoustupňový s odlučovačem vody a servisní kontrolkou  |           |   |   |                  |
| <b>VOLITELNÁ PŘEVODOVKA</b>  |  |           |   |   |                  |
| <b>e18 18stupňová převodovka PowerShift s funkcí Efficiency Manager</b>      |  |           |   |   |                  |
| 18 rychlostí vpřed / 6 rychlostí vzad, s reverzorem vpravo                   | 42,7 km/h při 2100 ot./min s pneumatikami 205 cm   |           |   |   |                  |
| <b>NÁPRAVY</b>   |  |           |   |   |                  |
| <b>Nápravy</b>   |  |           |   |   |                  |
| Průměr 110 x 3048, jednoduchá redukce  | Dostupné   |           | Není k dispozici                              |   |                  |
| Průměr 120 x 3048 mm, jednoduchá redukce                                     | Dostupné   |           | Není k dispozici                              |   |                  |
| Průměr 120 x 3048 mm, dvojitá redukce  | Není k dispozici   |           | Dostupné                                      |   | Není k dispozici |
| Průměr 120 x 3048, dvojitá redukce pro dvojmontáž                            | Není k dispozici   |           | Dostupné                                      |   | Není k dispozici |
| Průměr 120 x 3048 mm, dvojitá redukce s HydroCushion                         | Není k dispozici   |           | Dostupné                                      |   |                  |
| Průměr 120 x 3048 mm, dvojitá redukce s HydraCushion pro dvojmontáž          | Není k dispozici   |           | Dostupné                                      |   |                  |
| <b>Koncové převody náprav</b>  |  |           |   |   |                  |
| Koncové převody náprav   | Vnitřní planetové  |           | Vnitřní planetové, náprava s dvojitou redukcí |   |                  |
| <b>Systém odpružení</b>  |  |           |   |   |                  |
| Systém odpružení přední nápravy HydraCushion                                 | Není k dispozici   |           | Dostupné                                      |   | Standard         |
| <b>Uzávěrka diferenciálu</b>   |  |           |   |   |                  |
| Uzávěrka diferenciálu  | Elektrohydraulická se 100% uzávěrem, přední a zadní náprava, s AutoMode pro automatické odpojení pro zvolené úhly otočení  |           |   |   |                  |
| <b>Brzdy</b>   |  |           |   |   |                  |
| Brzdová soustava traktoru  | Hydraulické s posilovačem, v olejové lázni, se samočinným seřízením na přední a zadní nápravě  |           |   |   |                  |
| Brzdová soustava nářadí  | Volitelná, hydraulická jednookruhová soustava  |           |   |   |                  |
| <b>ELEKTRICKÁ SOUSTAVA</b>   |  |           |   |   |                  |
| Alternátor   | 200 A / 12 V nebo volitelně 240 A / 12 V   |           |   |   |                  |
| Celkový startovací proud, A  | 2775 (3 paralelní baterie – 925 CCA)   |           |   | 3700 (4 paralelní baterie – 925 CCA)  |                  |
| <b>ŘÍZENÍ</b>  |  |           |   |   |                  |
| Hydraulické s posilovačem  |  |           |   |   | Standard         |
| Active Command Steering (ACS)  |  |           |   |   | Volitelně        |
| <b>HYDRAULICKÁ SOUSTAVA</b>  |  |           |   |   |                  |
| Typ  | Uzavřený, systém s kompenzací tlaku a průtoku (PFC) s funkcí snímání zatížení  |           |   |   |                  |
| Maximální tlak   | 200 barů / 20 MPa  |           |   |   |                  |
| Zadní vnější hydraulické okruhy  | 4 – 6 z výroby, instalace u zákazníka: až 8  |           |   |   |                  |
| Jmenovitý průtok, jedno čerpadlo, l/min                                      | 220  |           |   |   |                  |
| Jmenovitý průtok, dvojitě čerpadlo, l/min                                    | 435  |           |   |   |                  |
| Maximální průtok jedním zadním vnějším hydraulickým okruhem 1/2 palce, l/min | 132  |           |   |   |                  |
| Maximální průtok jedním zadním vnějším hydraulickým okruhem 3/4 palce, l/min | 159 (volba instalovaná u zákazníka)  |           |   |   |                  |
| Koncovky Power beyond  | Volitelně; 1/2 nebo 3/4 palce  |           |   |   |                  |
| <b>ZADNÍ TŘÍBODOVÝ ZÁVĚS</b>   |  |           |   |   |                  |
| Typ  | Elektrohydraulický tříbodový závěs se snímáním tahu  |           |   |   |                  |
| Kategorie 4N/3 s rychlozávěsy – všechny průměry náprav                       | Volitelně: 6800 kg   |           | Není k dispozici                              |   |                  |
| Kategorie 4N/3 s rychlozávěsy – 120 mm náprava                               | Volitelně: 9100 kg   |           | Není k dispozici                              |   |                  |
| Kategorie 4N/4 s rychlozávěsy – všechny průměry náprav                       | Volitelně: 6800 kg   |           |   |   |                  |
| Kategorie 4N/4 s rychlozávěsy – 120 mm náprava                               | Volitelně: 9100 kg   |           |   |   |                  |
| Stabilizátory spodních ramen   | Omezovací klíny  |           |   |   |                  |



|   | 9420R   | 9470R  | 9520R  | 9570R  | 9620R |
|---|---|--------|--|--------|-------|
| <b>OJ A TAŽNÉ ZAŘÍZENÍ PŘÍVĚSU</b>  |   |        |  |        |       |
| Kategorie 4 s 50mm čepem a standardním závěsem  | Standard – maximální svislé zatížení 2470 kg*   |        | Není k dispozici                                 |        |       |
| Kategorie 4 s 50mm čepem a robustním závěsem  | Volitelně – maximální svislé zatížení 2470 kg*  |        | Není k dispozici                                 |        |       |
| Kategorie 5 s 70mm čepem a robustním závěsem  | Volitelně – maximální svislé zatížení 5440 kg*  |        | Standard – maximální svislé zatížení 5440 kg*    |        |       |
| * Zkontrolujte prosím specifická omezení platná ve vaší zemi.                                     |   |        |  |        |       |
| <b>ZADNÍ VÝVODOVÝ HŘÍDEL</b>  |   |        |  |        |       |
| Typ   | Volitelně – plně nezávislý vývodový hřídel  |        |  |        |       |
| 1-3/4 palce (průměr 45 mm), 20 drážek, 1000 ot./min   | Standard  |        |  |        |       |
| <b>KABINA</b>   |   |        |  |        |       |
| Technické údaje   | CommandView III, dveře vlevo, automatická klimatizace a displej CommandCenter 4. generace                                       |        |  |        |       |
| ActiveSeat  | Volitelně – aktivní, elektrohydraulicky odpružené sedadlo se vzduchovým odpružením  |        |  |        |       |
| Velikost prosklené plochy, m <sup>2</sup>   | 6,5   |        |  |        |       |
| Vnitřní prostor kabiny, m <sup>3</sup>  | 3,6   |        |  |        |       |
| Displej   | CommandCenter 4. generace 4100 s dotykovým displejem 7 palců nebo 4600 s dotykovým displejem 10 palců, volitelně druhým displej |        |  |        |       |
| <b>OSTATNÍ</b>  |   |        |  |        |       |
| Příprava pro GreenStar  | Standard  |        |  |        |       |
| Připojení nářadí ISOBUS (ISO 11783)   | Standard  |        |  |        |       |
| Příprava pro AutoTrac   | Standard  |        |  |        |       |
| JDLINK s kabeláží pro CommandCenter   | Standard  |        |  |        |       |
| ServiceADVISOR Remote, podporující JDLINK Access a Connect  | Volitelně   |        |  |        |       |
| Modulární telematická brána (MTG)   | Standard  |        |  |        |       |
| Video vstup na displeji CommandCenter pro kameru  | 1 video vstup pro displej 4100, 4 video vstupy pro displej 4600, využití signálu PAL nebo NTSC                                  |        |  |        |       |
| Imobilizér  | Volitelně (ověřit dostupnost dle země)  |        |  |        |       |
| <b>NÁPLNĚ</b>   |   |        |  |        |       |
| Palivová nádrž, l   | 1215  |        | 1490   |        |       |
| Nádrž na aditivum AdBlue, l   |   |        | 83   |        |       |
| Chladicí soustava, l  | 56,5  |        | 62,0   |        |       |
| Motorový olej, l  | 48,0  |        | 43,5   |        |       |
| Hydraulický, převodový, nápravový olej bez zadního třibodového závěsu a bez vývodového hřídele, l | 276   |        | 220  |        |       |
| Hydraulický, převodový, nápravový olej se zadním třibodovým závěsem a vývodovým hřídelem, l       | 284   |        | 227  |        |       |
| <b>ROZMĚRY A HMOTNOSTI</b>  |   |        |  |        |       |
| Rozvor náprav, mm   | 3807  |        | 3912   |        |       |
| <b>Celková délka, mm</b>  |   |        |  |        |       |
| Maximální délka, měřeno s předními závažími, bez závěsu   | 7593  |        | 7697   |        |       |
| <b>Celková výška, mm</b>  |   |        |  |        |       |
| Minimální výška, měřeno po střechu kabiny, se zadními pneumatikami 205 cm (SRI 975)               |   |        | 3979   |        |       |
| <b>Celková šířka, mm<sup>1</sup></b>  |   |        |  |        |       |
| Minimální šířka s 800/70R38 s jednoduchou montáží kol   |   |        | 3050   |        |       |
| Minimální šířka s 620/70R42 s dvojmontáží kol   |   |        | 3860   |        |       |
| Minimální šířka s 710/70R42 s dvojmontáží kol   |   |        | 4300   |        |       |
| <b>Otisk pneumatiky a tlak na půdu<sup>2</sup></b>  |   |        |  |        |       |
| s IF800/70R38 s jednoduchou montáží kol   |   |        | 17 700 cm <sup>2</sup> / 1,54 kg/cm <sup>2</sup> |        |       |
| s 520/70R42 s dvojmontáží kol   |   |        | 21 680 cm <sup>2</sup> / 1,25 kg/cm <sup>2</sup> |        |       |
| s IF710/70R42 s dvojmontáží kol   |   |        | 30 450 cm <sup>2</sup> / 0,89 kg/cm <sup>2</sup> |        |       |
| <b>POLOMĚR OTÁČENÍ</b>  |   |        |  |        |       |
| s 800/70R38, m  | 5,9   |        | 6,0  |        |       |
| <b>Hmotnosti<sup>3</sup></b>  |   |        |  |        |       |
| Průměrná pohotovostní hmotnost, kg  | 18 800  | 19 200 |  | 19 700 |       |
| Maximální hmotnost včetně přídatných závaží, kg   | 22 100  | 24 720 |  | 27 220 |       |
| <b>ROZMĚRY PNEUMATIK</b>  |   |        |  |        |       |
| Max. rozměry pneumatik, průměr v cm   | 800/70R38 (205)   |        |  |        |       |

<sup>1</sup> Šířka závisí na nastavení pneumatik

<sup>2</sup> Vypočteno s plně dotiženým traktorem 9R při 27 220 kg. Otisk pneumatiky se liší podle výrobce pneumatik. Uvedené hodnoty jsou průměrné a slouží pouze k přibližnému určení otisku.

<sup>3</sup> S jednoduchými pneumatikami 800/70R38, bez vývodového hřídele, bez zadního třibodového závěsu

## TECHNICKÉ ÚDAJE TRAKTORŮ ŘADY 9RT

|  | 9470RT   | 9520RT    | 9570RT  |
|--|--|-----------|---|
| <b>VÝKON MOTORU</b>  |  |           |   |
| Jmenovitý výkon (97/68/ES), k (kW)   | 470 (346)  | 520 (382) | 570 (419)   |
| Max. výkon (97/68/ES) při 1900 ot./min, k (kW)                               | 517 (380)  | 572 (421) | 627 (461)   |
| Jmenovitý výkon (ECE-R24), k (kW)  | 451 (332)  | 499 (367) | 547 (402)   |
| Max. výkon (ECE-R24) při 1900 ot./min, k (kW)                                | 496 (365)  | 549 (404) | 602 (443)   |
| Rozsah konstantního výkonu (ot./min)   | 1550–2100  | 1550–2100 | 1550–2100   |
| Záloha točivého momentu, %   | 38   | 38        | 38  |
| Extra výkon (rozdíl mezi jmenovitým a maximálním), %                         | 10   | 10        | 10  |
| Maximální točivý moment motoru při 1600 ot./min, Nm                          | 2169   | 2400      | 2631  |
| <b>MOTOR</b>   |  |           |   |
| Značka   | John Deere Power Systems   |           | Cummins   |
| Typ  | John Deere PowerTech PSS 13,5 l (kompatibilní s naftou B20), diesel, řadový šestiválec, mokré vložky válců, 4 ventily na válec   |           | Cummins QSX15 (kompatibilní s naftou B20), diesel, řadový šestiválec, mokré vložky válců, 4 ventily na válec              |
| Jmenovité otáčky, ot./min  | 2100   |           |   |
| Následné zpracování výfukových plynů   | Bezúdržbový filtr pevných částic (DPF) s dlouhou životností, oxidační katalyzátor (DOC), selektivní katalytická redukce s aditivem AdBlue                                      |           |   |
| Vzduchový filtr motoru   | Dvoustupňový s nasáváním výfukových plynů  |           |   |
| Plnění   | Dvojitě sériové turbodmychadlo s pevnou geometrií (první stupeň), variabilní geometrií (druhý stupeň), následné chlazení vzduch-vzduch a chlazená recirkulace výfukových plynů |           | Jednoduché turbodmychadlo s variabilní geometrií, následné chlazení vzduch-vzduch a chlazená recirkulace výfukových plynů |
| Počet válců / zdvihový objem, l  | 6 / 13,5   |           | 6 / 15,0  |
| Vrtání a zdvih, mm   | 132 × 165  |           | 137 × 169   |
| Vstřikování paliva   | S plně elektronickým řízením, elektronické injektory (samoodvzdušňovací)   |           | Vysokotlaký common rail (samoodvzdušňovací)   |
| Palivový filtr   | Dvoustupňový s odlučovačem vody a servisní kontrolkou  |           |   |
| <b>VOLITELNÁ PŘEVODOVKA</b>  |  |           |   |
| <b>e18 18stupňová převodovka PowerShift s funkcí Efficiency Manager</b>      |  |           |   |
| 18 rychlostí vpřed / 6 rychlostí vzad, s reverzorem vpravo                   | 40,0 km/h při 2100 ot./min   |           |   |
| <b>NÁPRAVY</b>   |  |           |   |
| <b>Pásky</b>   |  |           |   |
| Typy   | Camso® Durabuilt® řady 4500 a Camso® Durabuilt řady 6500   |           |   |
| Pás široký 760 mm (30 palců)   | Standard   |           |   |
| Pás široký 915 mm (36 palců)   | Volitelně  |           |   |
| Rozestup stop  | Pevný rozestup 2690 mm (106 palců)   |           |   |
| <b>Koncové pohony</b>  |  |           |   |
| Koncové pohony   | Vnější planetové   |           |   |
| <b>Systém odpružení</b>  |  |           |   |
| Systém odpružení AirCushion  | Standard   |           |   |
| Zdvih odpružení u předních napínačů, mm                                      | 340  |           |   |
| <b>Uzávěrka diferenciálu</b>   |  |           |   |
| Uzávěrka diferenciálu  | Není k dispozici   |           |   |
| <b>Brzdy</b>   |  |           |   |
| Brzdová soustava traktoru  | Hydraulické, kotouč v olejové lázni, samonastavovací   |           |   |
| Brzdová soustava nářadí  | Volitelná, hydraulická jednonokruhová soustava   |           |   |
| <b>ELEKTRICKÁ SOUSTAVA</b>   |  |           |   |
| Alternátor   | 200 A / 12 V nebo volitelně 240 A / 12 V   |           |   |
| Celkový startovací proud, A  | 2775 (3 paralelní baterie – 925 CCA)   |           | 3700 (4 paralelní baterie – 925 CCA)  |
| <b>ŘÍZENÍ</b>  |  |           |   |
| Typ  | Citlivé na rychlost, hydrostatické, diferenciál  |           |   |
| Čerpadlo okruhu řízení   | Robustní čerpadlo řízení – 130 cm <sup>3</sup>   |           |   |
| <b>HYDRAULICKÁ SOUSTAVA</b>  |  |           |   |
| Typ  | Uzavřený, systém s kompenzací tlaku a průtoku (PFC) s funkcí snímání zatížení  |           |   |
| Maximální tlak   | 200 barů / 20 MPa  |           |   |
| Zadní vnější hydraulické okruhy  | 4 – 6 z výroby, instalace u zákazníka: až 8  |           |   |
| Jmenovitý průtok, jedno čerpadlo, l/min                                      | 220  |           |   |
| Jmenovitý průtok, dvojitě čerpadlo, l/min                                    | 435  |           |   |
| Maximální průtok jedním zadním vnějším hydraulickým okruhem 1/2 palce, l/min | 132  |           |   |
| Maximální průtok jedním zadním vnějším hydraulickým okruhem 3/4 palce, l/min | 159 (volba instalovaná u zákazníka)  |           |   |
| Koncovky Power beyond  | Volitelně; 1/2 nebo 3/4 palce  |           |   |



|   | 9470RT   | 9520RT           | 9570RT |
|---|--|------------------|--------|
| <b>ZADNÍ TŘÍBODOVÝ ZÁVĚS</b>  |  |                  |        |
| Typ   | Elektrohydraulický tříbodový závěs se snímáním tahu  |                  |        |
| Kategorie 4N/3 s rychlozávěsy   | Volitelně: 6800 kg   | Není k dispozici |        |
| Kategorie 4N/3 s rychlozávěsy   | Volitelně: 9100 kg   | Není k dispozici |        |
| Kategorie 4N/4 s rychlozávěsy:  | Volitelně: 6800 kg   |                  |        |
| Kategorie 4N/4 s rychlozávěsy:  | Volitelně: 9100 kg   |                  |        |
| Stabilizátory spodních ramen  | Omezovací klíny  |                  |        |
| <b>OJ A TAŽNÉ ZAŘÍZENÍ PŘÍVĚSU</b>  |  |                  |        |
| Kategorie 5 s 70mm čepem a robustním nosníkem oje   | Standard – maximální svislé zatížení 5440 kg*  |                  |        |
| Kategorie 5 s 70mm čepem a výkyvným závěsem   | Volitelně – maximální svislé zatížení 4581 kg*   |                  |        |
| * Zkontrolujte prosím specifická omezení platná ve vaší zemi.                                     |  |                  |        |
| <b>ZADNÍ VÝVODOVÝ HŘÍDEL</b>  |  |                  |        |
| Typ   | Volitelně – plně nezávislý vývodový hřídel   |                  |        |
| 1-3/4 palce (průměr 45 mm), 20 drážek, 1000 ot./min   | Standard   |                  |        |
| <b>KABINA</b>   |  |                  |        |
| Technické údaje   | CommandView III, dveře vlevo, automatická klimatizace a displej CommandCenter 4. generace                                      |                  |        |
| Velikost prosklené plochy, m <sup>2</sup>   | 6,5  |                  |        |
| Vnitřní prostor kabiny, m <sup>3</sup>  | 3,6  |                  |        |
| Displej   | CommandCenter 4. generace 4100 s dotykovým displejem 7 palců nebo 4600 s dotykovým displejem 10 palců, volitelně druhý displej |                  |        |
| <b>OSTATNÍ</b>  |  |                  |        |
| Příprava pro GreenStar  | Standard   |                  |        |
| Připojení nářadí ISOBUS (ISO 11783)   | Standard   |                  |        |
| Příprava pro AutoTrac   | Standard   |                  |        |
| JDLINK s kabeláží pro CommandCenter   | Standard   |                  |        |
| ServiceADVISOR Remote, podporující JDLINK Access a Connect  | Volitelně  |                  |        |
| Modulární telematická brána (MTG)   | Standard   |                  |        |
| Video vstup na displeji CommandCenter pro kameru  | 1 video vstup pro displej 4100, 4 video vstupy pro displej 4600, využití signálu PAL nebo NTSC                                 |                  |        |
| Imobilizér  | Volitelně (ověřit dostupnost dle země)   |                  |        |
| <b>NÁPLNĚ</b>   |  |                  |        |
| Palivová nádrž, l   | 1325   |                  |        |
| Nádrž na aditivum AdBlue, l   | 94   |                  |        |
| Chladicí soustava, l  | 56,5   | 62,0             |        |
| Motorový olej, l  | 48,0   | 43,5             |        |
| Hydraulický, převodový, nápravový olej bez zadního tříbodového závěsu a bez vývodového hřídele, l | 300  |                  |        |
| Hydraulický, převodový, nápravový olej se zadním tříbodovým závěsem a vývodovým hřídelem, l       | 308  |                  |        |
| <b>ROZMĚRY A HMOTNOSTI</b>  |  |                  |        |
| Rozvor náprav, mm   | 2956   |                  |        |
| <b>Celková délka, mm</b>  |  |                  |        |
| Maximální délka, měřeno s předními závažími, včetně závěsu a spojky                               | 7274   |                  |        |
| <b>Celková výška, mm</b>  |  |                  |        |
| Minimální výška, měřeno po vrchní část výfukového nástavce  | 3872   |                  |        |
| <b>Celková šířka, mm</b>  |  |                  |        |
| Minimální šířka s pásy o šířce 760 mm (30 palců)  | 3454   |                  |        |
| Minimální šířka s pásy o šířce 915 mm (36 palců)  | 3607   |                  |        |
| <b>Otisk pneumatiky a přtlak na půdu<sup>1</sup></b>  |  |                  |        |
| s pásy o šířce 760 mm (30 palců)  | 44 903 cm <sup>2</sup> / 0,55 kg na cm <sup>2</sup>  |                  |        |
| s pásy o šířce 915 mm (36 palců)  | 53 884 cm <sup>2</sup> / 0,45 kg na cm <sup>2</sup>  |                  |        |
| <b>Hmotnosti<sup>2</sup></b>  |  |                  |        |
| Průměrná pohotovostní hmotnost, kg  | 20 370   |                  |        |
| Maximální provozní hmotnost, kg   | 24 500   |                  |        |

<sup>1</sup> Vypočteno s plně zatíženým traktorem 9RT při 24 500 kg. Uvedené hodnoty jsou průměrné a slouží pouze k přibližnému určení otisku.

<sup>2</sup> S pásy o šířce 760 mm (30 palců), bez vývodového hřídele, bez zadního tříbodového závěsu

## TECHNICKÉ ÚDAJE TRAKTORŮ ŘADY 9RX

|  | 9470RX   | 9520RX           | 9570RX  | 9620RX    |
|--|--|------------------|---|-----------|
| <b>VÝKON MOTORU</b>  |  |                  |   |           |
| Jmenovitý výkon (97/68/ES), k (kW)   | 470 (346)  | 520 (382)        | 570 (419)   | 620 (456) |
| Max. výkon (97/68/ES) při 1900 ot./min, k (kW)                               | 517 (380)  | 572 (421)        | 627 (461)   | 670 (492) |
| Jmenovitý výkon (ECE-R24), k (kW)  | 451 (332)  | 499 (367)        | 547 (402)   | 595 (438) |
| Max. výkon (ECE-R24) při 1900 ot./min, k (kW)                                | 496 (365)  | 549 (404)        | 602 (443)   | 643 (473) |
| Rozsah konstantního výkonu (ot./min)   | 1550–2100  | 1550–2100        | 1550–2100   | 1550–2100 |
| Záloha točivého momentu, %   | 38   | 38               | 38  | 36        |
| Extra výkon (rozdíl mezi jmenovitým a maximálním), %                         | 10   | 10               | 10  | 8         |
| Maximální točivý moment motoru při 1600 ot./min, Nm                          | 2169   | 2400             | 2631  | 2800      |
| <b>MOTOR</b>   |  |                  |   |           |
| Značka   | John Deere Power Systems   |                  | Cummins   |           |
| Typ  | John Deere PowerTech PSS 13,5 l (kompatibilní s naftou B20), diesel, řadový šestiválec, mokré vložky válců, 4 ventily na válec   |                  | Cummins QSX15 (kompatibilní s naftou B20), diesel, řadový šestiválec, mokré vložky válců, 4 ventily na válec              |           |
| Jmenovité otáčky, ot./min  | 2100   |                  |   |           |
| Následné zpracování výfukových plynů   | Bezúdržbový filtr pevných částic (DPF) s dlouhou životností, oxidační katalyzátor (DOC), selektivní katalytická redukce s aditivem AdBlue                                      |                  |   |           |
| Vzduchový filtr motoru   | Dvoustupňový s nasáváním výfukových plynů  |                  |   |           |
| Plnění   | Dvojitě sériové turbodmychadlo s pevnou geometrií (první stupeň), variabilní geometrií (druhý stupeň), následné chlazení vzduch-vzduch a chlazená recirkulace výfukových plynů |                  | Jednoduché turbodmychadlo s variabilní geometrií, následné chlazení vzduch-vzduch a chlazená recirkulace výfukových plynů |           |
| Počet válců / zdvihový objem, l  | 6 / 13,5   |                  | 6 / 15,0  |           |
| Vrtání a zdvih, mm   | 132 × 165  |                  | 137 × 169   |           |
| Vstříkování paliva   | S plně elektronickým řízením, elektronické injektory (samoodvzdušňovací)   |                  | Vysokotlaký common rail (samoodvzdušňovací)   |           |
| Palivový filtr   | Dvoustupňový s odlučovačem vody a servisní kontrolkou  |                  |   |           |
| <b>VOLITELNÁ PŘEVODOVKA</b>  |  |                  |   |           |
| <b>e18 18stupňová převodovka PowerShift s funkcí Efficiency Manager</b>      |  |                  |   |           |
| 18 rychlostí vpřed / 6 rychlostí vzad, s reverzorem vpravo                   | 30,0 km/h při 1587 ot./min   |                  |   |           |
| <b>NÁPRAVY</b>   |  |                  |   |           |
| <b>Nápravy</b>   |  |                  |   |           |
| Zadní náprava  | K dispozici s pásy o šířce 760 nebo 915 mm (30 nebo 36 palců)  |                  |   |           |
| Přední náprava   | K dispozici s pásy o šířce 760 nebo 915 mm (30 nebo 36 palců)  |                  |   |           |
| <b>Pásy</b>  |  |                  |   |           |
| Typy   | Camso® Durabuilt® řady 3500 a Camso® Durabuilt řady 6500 s technologií Duradrive   |                  |   |           |
| Pás široký 760 mm (30 palců)   | Standard   |                  |   |           |
| Pás široký 915 mm (36 palců)   | Volitelně  |                  |   |           |
| Rozestup stop  | Pevný rozestup 2218 mm (87 palců)  |                  |   |           |
| <b>Koncové převody náprav</b>  |  |                  |   |           |
| Koncové převody náprav   | Ozubené kolo a dvojitá napínací kladka s volně otočným pastorkem   |                  |   |           |
| <b>Uzávěrka diferenciálu</b>   |  |                  |   |           |
| Uzávěrka diferenciálu  | Elektrohydraulická se 100% uzávěrem, přední a zadní náprava, s AutoMode pro automatické odpojení pro zvolené úhly natočení   |                  |   |           |
| <b>Brzdy</b>   |  |                  |   |           |
| Brzdová soustava traktoru  | Hydraulické s posilovačem, v olejové lázni, se samočinným seřízením na přední a zadní nápravě  |                  |   |           |
| Brzdová soustava nářadí  | Volitelná, hydraulická jednookruhová soustava  |                  |   |           |
| <b>ELEKTRICKÁ SOUSTAVA</b>   |  |                  |   |           |
| Alternátor   | 200 A / 12 V nebo volitelně 240 A / 12 V   |                  |   |           |
| Celkový startovací proud, A  | 2775 (3 paralelní baterie – 925 CCA)   |                  | 3700 (4 paralelní baterie – 925 CCA)  |           |
| <b>ŘÍZENÍ</b>  |  |                  |   |           |
| Hydraulické s posilovačem  | Standard   |                  |   |           |
| Active Command Steering (ACS)  | Volitelně  |                  |   |           |
| <b>HYDRAULICKÁ SOUSTAVA</b>  |  |                  |   |           |
| Typ  | Uzavřený, systém s kompenzací tlaku a průtoku (PFC) s funkcí snímání zatížení  |                  |   |           |
| Maximální tlak   | 200 barů / 20 MPa  |                  |   |           |
| Zadní vnější hydraulické okruhy  | 4 – 6 z výroby, instalace u zákazníka: až 8  |                  |   |           |
| Jmenovitý průtok, jedno čerpadlo, l/min                                      | 220  |                  |   |           |
| Jmenovitý průtok, dvojitě čerpadlo, l/min                                    | 435  |                  |   |           |
| Maximální průtok jedním zadním vnějším hydraulickým okruhem 1/2 palce, l/min | 132  |                  |   |           |
| Maximální průtok jedním zadním vnějším hydraulickým okruhem 3/4 palce, l/min | 159 (volba instalovaná u zákazníka)  |                  |   |           |
| Koncovky Power beyond  | Volitelně; 1/2 nebo 3/4 palce  |                  |   |           |
| <b>ZADNÍ TŘÍBODOVÝ ZÁVĚS</b>   |  |                  |   |           |
| Typ  | Elektrohydraulický tříbodový závěs se snímáním tahu  |                  |   |           |
| Kategorie 4N/3 s rychlozávěsy  | Volitelně: 6800 kg   | Není k dispozici |   |           |
| Kategorie 4N/3 s rychlozávěsy  | Volitelně: 9100 kg   | Není k dispozici |   |           |
| Kategorie 4N/4 s rychlozávěsy  | Volitelně: 6800 kg   |                  |   |           |
| Kategorie 4N/4 s rychlozávěsy  | Volitelně: 9100 kg   |                  |   |           |
| Stabilizátory spodních ramen   | Omezovací klíny  |                  |   |           |



|   | 9470RX   | 9520RX | 9570RX | 9620RX |
|---|--|--------|--------|--------|
| <b>OJ A TAŽNÉ ZAŘÍZENÍ PŘÍVĚSU</b>  |  |        |        |        |
| Kategorie 5 s 70mm čepem a robustním závěsem  | Standard – maximální svislé zatížení 5440 kg*  |        |        |        |
| * Zkontrolujte prosím specifická omezení platná ve vaší zemi.                                     |  |        |        |        |
| <b>ZADNÍ VÝVODOVÝ HŘÍDEL</b>  |  |        |        |        |
| Typ   | Volitelně – plně nezávislý vývodový hřídel   |        |        |        |
| 1-3/4 palce (průměr 45 mm), 20 drážek, 1000 ot./min   | Standard   |        |        |        |
| <b>KABINA</b>   |  |        |        |        |
| Technické údaje   | CommandView III, dveře vlevo, automatická klimatizace a displej CommandCenter 4. generace                                      |        |        |        |
| 4bodové mechanické odpružení kabiny   | Standard   |        |        |        |
| Velikost prosklené plochy, m <sup>2</sup>   | 6,5  |        |        |        |
| Vnitřní prostor kabiny, m <sup>3</sup>  | 3,6  |        |        |        |
| Displej   | CommandCenter 4. generace 4100 s dotykovým displejem 7 palců nebo 4600 s dotykovým displejem 10 palců, volitelně druhý displej |        |        |        |
| <b>OSTATNÍ</b>  |  |        |        |        |
| Příprava pro GreenStar  | Standard   |        |        |        |
| Připojení nářadí ISOBUS (ISO 11783)   | Standard   |        |        |        |
| Příprava pro AutoTrac   | Standard   |        |        |        |
| JDLINK s kabeláží pro CommandCenter   | Standard   |        |        |        |
| ServiceADVISOR Remote, podporující JDLINK Access a Connect  | Volitelně  |        |        |        |
| Modulární telematická brána (MTG)   | Standard   |        |        |        |
| Video vstup na displeji CommandCenter pro kameru  | 1 video vstup pro displej 4100, 4 video vstupy pro displej 4600, využití signálu PAL nebo NTSC                                 |        |        |        |
| Imobilizér  | Volitelně (ověřit dostupnost dle země)   |        |        |        |
| <b>NÁPLNĚ</b>   |  |        |        |        |
| Palivová nádrž, l   | 1490   |        |        |        |
| Nádrž na aditivum AdBlue, l   | 83   |        |        |        |
| Chladicí soustava, l  | 56,5   |        | 62,0   |        |
| Motorový olej, l  | 48,0   |        | 43,5   |        |
| Hydraulický, převodový, nápravový olej bez zadního tříbodového závěsu a bez vývodového hřídele, l | 220  |        |        |        |
| Hydraulický, převodový, nápravový olej se zadním tříbodovým závěsem a vývodovým hřídelem, l       | 227  |        |        |        |
| <b>ROZMĚRY A HMOTNOSTI</b>  |  |        |        |        |
| Rozvor náprav, mm   | 4154   |        |        |        |
| <b>Celková délka, mm</b>  |  |        |        |        |
| Maximální délka, měřeno s předními závažími, bez závěsu   | 7637   |        |        |        |
| Maximální délka, měřeno s předními závažími, včetně závěsu  | 8234   |        |        |        |
| <b>Celková výška, mm</b>  |  |        |        |        |
| Minimální výška, měřeno po střechu kabiny   | 3720   |        |        |        |
| Minimální výška, měřeno po horní část majáku  | 3933   |        |        |        |
| Minimální výška, měřeno po vrchní část výfuku   | 4124   |        |        |        |
| <b>Celková šířka, mm</b>  |  |        |        |        |
| Minimální šířka s pásy o šířce 760 mm (30 palců)  | 2985   |        |        |        |
| Minimální šířka s pásy o šířce 915 mm (36 palců)  | 3130   |        |        |        |
| <b>Otisk pneumatiky a tlak na půdu<sup>1</sup></b>  |  |        |        |        |
| s pásy o šířce 760 mm (30 palců)  | 55 742 cm <sup>2</sup> / 0,50 kg/cm <sup>2</sup>   |        |        |        |
| s pásy o šířce 915 mm (36 palců)  | 66 890 cm <sup>2</sup> / 0,42 kg/cm <sup>2</sup>   |        |        |        |
| <b>POLOMĚR OTÁČENÍ</b>  |  |        |        |        |
| s pásy o šířce 30 palců, m  | 6,4  |        |        |        |
| Úhel zalomení rámu  | 36°  |        |        |        |
| Příčný výkyv rámu   | U středového čepu 15°  |        |        |        |
| Výkyv pásových podvozků   | ±10°   |        |        |        |
| <b>Hmotnosti<sup>2</sup></b>  |  |        |        |        |
| Průměrná pohotovostní hmotnost, kg  | 24 500   |        | 24 950 |        |
| Maximální provozní hmotnost, kg   | 28 125   |        |        |        |

<sup>1</sup> Vypočteno s plně dotiženým traktoem 9RX při 28 125 kg. Uvedené hodnoty jsou průměrné a slouží pouze k přibližnému určení otisku.

<sup>2</sup> S pásy o šířce 760 mm (30 palců), bez vývodového hřídele, bez zadního tříbodového závěsu

# NOTHING RUNS LIKE A DEERE



Tento dokument byl vytvořen pro celosvětové účely. Ačkoli jsou zde uvedeny všeobecné informace, obrázky a popisy, některé obrázky a údaje mohou obsahovat nabídky z oblasti financí, úvěru, pojištění a výrobků a příslušenství, které ve všech regionech nejsou k dispozici. Podrobné informace získáte u svého místního prodejce. Společnost John Deere si vyhrazuje právo na změnu parametrů a provedení výrobků popsanych v tomto dokumentu bez předchozího upozornění. Zelenožlutá barva, logo jelena ve výskoku a nápis JOHN DEERE jsou obchodní značkou společnosti Deere & Company.