

Rozmetadla průmyslových hnojiv 10-24 m



MDS 10.1 / 11.1 / 12.1 / 17.1 / 19.1

www.kuhn.com



be strong, be **KUHN**



SILNÉ ARGUMENTY PRO SPOLEHLIVÁ ROZMETADLA!

Rozmetání hnojiva ve vinicích, ovocných sadech, zelinářských plochách, ale i na polích, loukách apod. Řada MDS jsou všestranná rozmetadla, která se hodí na menší i větší plochy.

UNIVERZÁLNÍ DISKY PRO SPOLEHLIVÉ ROZMETÁNÍ

Díky snadnému nastavení a systému disků MDS mohou tyto rozmetadla rozmetat všechny typy hnojiv, malá semena i granule proti slimákům s vysokou přesností.

APLIKACE PŘESNÉ DÁVKY ROVNOMĚRNĚ PO CELÉ ŠÍŘCE PRACOVNÍHO ZÁBĚRU

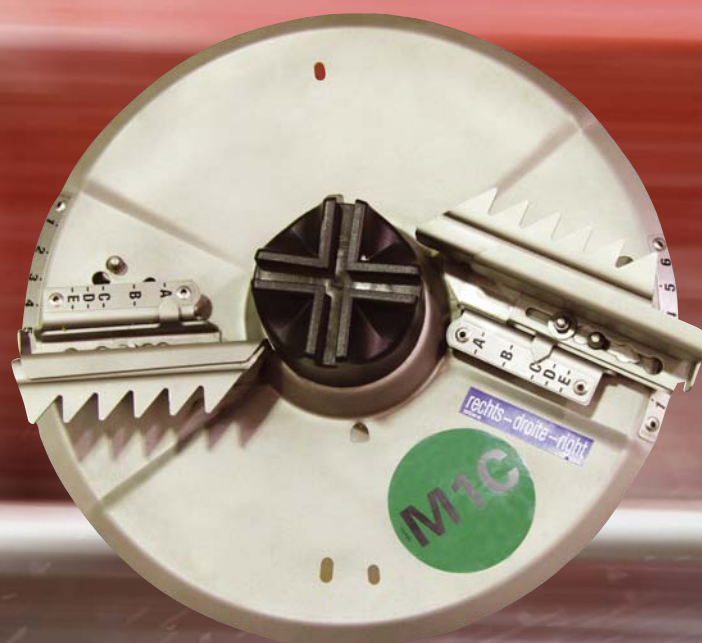
Teoretická dávka je jedna věc a přesná aplikace je věc druhá. Rozmetadla MDS umožňují velmi přesnou dávku hnojiva po celé šířce pracovního záběru. K tomu účelu slouží mimo jiné:

- Snadné nastavení aplikační dávky díky systému D.F.C.;
- Možnost regulace dávky dle pojezdové rychlosti pomocí terminálu QUANTRON A, který lze kombinovat s vypínáním sekce a souvraťovým managementem přes GPS systémy;
- Různá řešení hraničního rozmetání.

Přehled rozmetadel KUHN řady MDS:

	Pracovní záběr (m)	Min/max objem (l)	Ovládání šoupátek	Regulace dle rychlosti
MDS 10.1.	10-18 (20-24 s X lopatkami)	500/500	manuálně nebo hydr.	ne
MDS 11.1.		600/1000	manuálně nebo hydr.	ne
MDS 12.1.		800/1400	manuálně, hydr. nebo el.	ano
MDS 17.1.		700/1600		ne
MDS 19.1.		900/1800		ano





KLÍČ K OPTIMÁLNÍ DISTRIBUCI HNOJIVA

Bez ohledu na klasickém hnojení, pozdním hnojení při vzrostlém porostu nebo na hraničním rozmetání, vše zajišťuje standardní sada disků, aniž by bylo nutné tyto disky demontovat nebo na nich měnit lopatky.

JEDINEČNÉ

MDS MULTI-DISC SYSTÉM

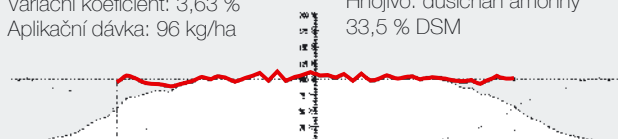
MDS je zárukou velmi přesné aplikace hnojiva, malých semen i granulí proti slimákům.

Dle typu hnojiva a dle pracovního záběru se na rozmetacích discích mění pozice lopatek dle tabulkových hodnot. Jednotlivé polohy jsou značeny pomocí snadno čitelné stupnice pro snadnější nastavení.

Nizká aplikační dávka

Variační koeficient: 3,63 %
Aplikační dávka: 96 kg/ha

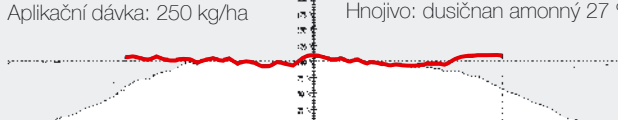
Záběr: 15 m
Hnojivo: dusičnan amonný
33,5 % DSM



Záběr 24 m

Variační koeficient: 5,42 %
Aplikační dávka: 250 kg/ha

Záběr: 24 m
Hnojivo: dusičnan amonný 27 %



X LOPATKY PRO VĚTŠÍ PRACOVNÍ ZÁBĚR

Disky M1 patří do standardní výbavy pro pracovní záběr 10 až 18 m. Osazením těchto disků X lopatkami se zvýší pracovní záběr na 20 až 24 m, aniž by došlo ke snížení přesnosti hnojení.



SYSTEM D.F.C.: PŘESNÉ NASTAVENÍ APLIKAČNÍ DÁVKY

Díky systému D.F.C. se provádí změna nastavení aplikační dávky velmi snadno a rychle. Pro seřízení není potřeba žádné nářadí. Hlavní princip spočívá v tom, že o kolik procent se zvýší nebo sníží hodnota na stupnici D.F.C., o tolik se zvýší nebo sníží skutečná aplikační dávka. Pro příklad: je-li na stupnici hodnota 100 a naměřené množství hnojiva 50 kg/min, pak 110 na stupnici (+10 %) odpovídá cca 55 kg/min (+10 %).

ZKOUŠKA APLIKAČNÍ DÁVKY!



1. Rychlá demontáž disků bez použití nářadí. / **2.** Připevnění usměrňovače. / **3.** Identifikace hnojiva / **4.** Vyhledání tabulkových hodnot dle typu hnojiva, dávky, pracovní rychlosti a záběru. / **5.** Nastavení aplikační dávky **6.** Otevření šoupatka při zapnutém čechrači / **7.** Zvažte hnojivo a dle naměřené hodnoty upravte nastavení aplikační dávky.

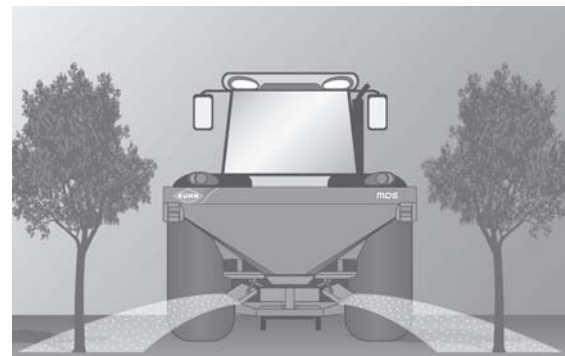


SPECIALISTA MEZI ŘÁDKY!



ROZMETÁNÍ DO DVOU ŘÁDKŮ

Toto zařízení z nerezové oceli slouží ke hnojení dvou řádků. Zařízení lze nastavit dle šířky meziřadí. Hnojivo je touto technologií aplikováno přímo ke kořenům kulturních plodin s maximální efektivitou.



EFEKTIVNÍ ALTERNATIVA PRO ŘÁDKOVÉ KULTURY

Pro řádkové plodiny, jako jsou různé druhy zeleniny nebo např. jahod nabízí značka KUHN zařízení pro hnojení 7 řádků s roztečí až 90 cm.



Rozmetadla MDS 10.1 / 11.1 / 12.1 se vyznačují úzkou konstrukcí, aby se hodila pro práci ve vinicích a sadech, aniž by během průjezdu poškozovala rostliny.

Díky promyšleným detailům se rozmetadla řady MDS hodí ideálně pro vinaře, sadaře, pro pěstitele chmelu, zeleniny a pod.



JEDINEČNÉ



BEZÚDRŽBOVÁ PŘEVODOVKA

Převodovka v olejové lázni pohání rozmetací disky a čechrač hnojiva. Díky zesílení pak byla prodloužena její životnost a tím i životnost celého rozmetadla. Hnací hřídel čechrače je vyrobena z kované nerezové ocele.

Olej v převodovce se mění jednou za deset let!

PLYNULÝ TOK HNOJIVA

Čechrač, který se vyznačuje pomalými otáčkami (80 min^{-1}), umožňuje plynulý tok hnojiva na rozmetací disky, aniž by docházelo k poškození granulí nebo k zacpání výpadičkových otvorů. Komponenty na dně násypky, šoupátka a hnací hřídel čechrače jsou všechny vyrobeny z nerezové oceli pro zajištění dlouhé životnosti.



MDS 17.1 19.1

VĚTŠÍ OBJEM VYŠŠÍ VÝKON

Modely MDS 17.1 a 19.1 jsou vhodné pro menší zemědělce. Jejich základní objem 700, resp. 900 litrů a různé možnosti nástaveb zásobníku z nich dělá výkonné stroje pro náročnější uživatele.



V SOULADU S BEZPEČNOSTNÍMI NORMAMI

Nové kryty z kompozitových materiálů překrývají rozmetací kotouče a účinně chrání lakované části rámu a zásobníku. Stroj je v souladu s bezpečnostními standardy: To zahrnuje zabezpečení v souladu s novým standardem EN 14017-A1, který je u nových strojů nutný.



TYPY OVLÁDÁNÍ ŠOUPÁTEK

JAK SE OVLÁDAJÍ ŠOUPÁTKA

PROVEDENÍ M (MANUÁLNÍ)

Manuální ovládání šoupátek:

Toto provedení lze rozšířit na přání o jednoč. nebo dvojč. hydr. válce
Modely MDS 10.1, 11.1, 12.1, 17.1, (19.1 s hydr. ovl.)

PROVEDENÍ R2 (HYDRAULICKÉ)

Hydr. ovládání levé a pravé strany zvlášť. Systém tvoří dva jednoč. válce s rozvaděčem. Nutný jeden jednoč. hydr. okruh traktoru.

Model MDS 19.1

PROVEDENÍ D2 (HYDRAULICKÉ)

Hydr. ovládání levé a pravé strany zvlášť. Systém tvoří dva dvojč. válce. Nutné dva dvojč. hydr. okruhy traktoru.

Modely MDS 12.1 a 19.1

PROVEDENÍ C (ELEKTRICKÉ)



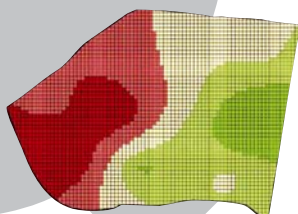
Elektrické ovládání šoupátek přes dva el. aktuátory. Ovládání přes jednoduchý terminál (E-click). Nejsou nutné žádné hydr. okruhy traktoru pro vyšší pracovní komfort!

Modely MDS 12.1 a 19.1





PROVEDENÍ Q: ELEKTRONICKÉ OVLÁDÁNÍ DLE POJEZDOVÉ RYCHLOSTI!



Provedení Q disponuje ovládacím terminálem QUANTRON A, který umožňuje regulovat dávku dle pojezdové rychlosti (regulace DPAE). To znamená, že i když kolísá pojezdová rychlost, aplikační dávka na hektar zůstává stejná.

Kromě toho může řidič kdykoli:

- upravovat aplikační dávku;
- upravovat aplikační dávku na obou stranách zvlášť;
- zavřít nebo otevřít šoupátka nezávisle na pravé nebo levé straně;
- ukládat data až pro 200 polí;
- kontrolovat akutální aplikační dávku.

AUTOMATICKÉ OVLÁDÁNÍ ŠOUPÁTEK PŘES GPS

Rozmetadla MDS jsou vybavena terminálem QUANTRON A, mohou využít ovládání šoupátek přes systémy GPS. To s sebou přináší možnost využít precizního zemědělství a funkcí jako: OPTI-POINT, která umožňuje otevření / zavření šoupátek v optimální čas na souvratích, aby nedocházelo k jejich přehnojování nebo nedostatečnému hnojení; VARISPREAD, která slouží k vypínání sekci při rozmetání v klínech; VARIRATE, která umožňuje upravovat dávku dle výnosových map, či dle N senzoru.

Modely MDS 12.1 a 19.1

NAKONFIGURUJTE SI OBJEM ROZMETADLA DLE VAŠICH POŽADAVKŮ

OPTIMÁLNÍ OBJEM DLE VAŠICH PODMÍNEK

NÁSTAVBA O ŠÍŘCE 1,40 M

MDS 11.1/12.1

M 21 (200 L)

M 41 (400 L)



NÁSTAVBA O ŠÍŘCE 1,90 M

MDS 17.1/19.1

M 433 (400 L)

M 430 (400 L)

M 630 (600 L)

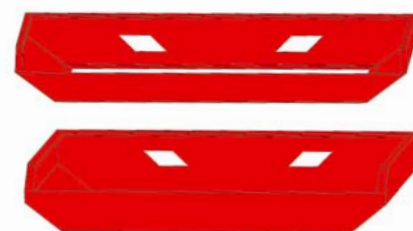


NÁSTAVBA O ŠÍŘCE 2,40 M

MDS 17.1/19.1

M 633 (600 L)

M 873 (900 L)



CLIP FIX

Nástavba se k rozmetadlu připojuje velmi snadno a rychle díky rychloupínacímu systému CLIP FIX.

3 ŘEŠENÍ HRANIČNÍHO ROZMETÁNÍ



1. PŘESTAVENÍ ROZMETACÍCH LOPATEK

Upravením nastavení rozmetacích lopatek lze přizpůsobit záběr hraničním polem.

2. TELIMAT T1

Toto zařízení lze ovládat z kabiny traktoru a umožňuje upravit pracovní záběr na hraničních polích, aby nedocházelo ke ztrátám hnojiva.



3. OMEZOVAČ HRANIČNÍHO ROZMETÁNÍ

Toto zařízení umožňuje zúžit pracovní záběr k jedné straně na 0 až 3 m. Využití najde zejména pokud jsou kolejové řádky přímo na hranici pole nebo při rozmetání kolem potoků, vodních nádrží a pod.

PODROBNÉ ROZMETACÍ TABULKY

Ve standardní výbavě přidává firma KUHN k rozmetadlům tabulky pro nastavení rozmetadla s rozsáhlým seznamem různých typů hnojiv, osiva a granulí proti slimákům.

SNADNÁ IDENTIFIKACE NEZNÁMÉHO HNOJIVA!

Pokud nenajdete vaše hnojivo v rozmetacích tabulkách, firma KUHN nabízí pomocné vzorkovníky, které Vám pomohou najít správné parametry. Vzorkovník je rozdělen dle kategorií (N, NPK, NP, PK, močovina, atd.) a dle velikosti.

Nová hnojiva jsou neustále přidávána do online tabulek:
www.kuhncenter.cz, záložka
„Dokumenty ke stažení“



Technická data

Rozmetadla minerálních hnojiv 10-24 m

	MDS 10.1	MDS 11.1	MDS 12.1	MDS 17.1	MDS 19.1
Pracovní záběr (m)	10 až 18 (s lopatkami X: 20 až 24)				
Základní objem (l)	500	600	800	700	900
Max. objem (l)	500	1000	1400	1600	1800
Aplikační dávka	od 3 kg/ha				
Proporcionální nastavení dávky DFC	◆				
Šířka zásobníku (cm)	107	140			190
Min. plnicí výška (cm)	92		104	93	101
Síto zásobníku	◆				
Otáčky čehrače (min ⁻¹)	180				
Dno zás., disky a šoupátka z nerezů	◆				
Kryty disků dle EN-14017-A1	◆				
Provedení	M	M	M/D2/C/Q	M	M/D2/R2/C/Q
Ovládání šoupátek	manuální (\diamond hydraulické)		man., hydr., el. nebo DPAA	manuální (\diamond hydraulické)	man., hydr., el. nebo DPAA
Regulace dle pojzdové rychlosti (DPAA)	-		◆ na Q	-	◆ na Q
Senzor rychlosti	-		\diamond (◆ na Q)	-	\diamond (◆ na Q)
Rozmetací tabulky	◆				
Hmotnost (kg)	190		200	210	230-250

◆ standardní výbava \diamond na přání - nelze

Modely	Nástavby a jejich objem (l)	Výška nástaveb (cm)	Plnicí výška (cm)
MDS 11.1	M21, 200 l	+12 cm	140
MDS 12.1	M41, 400 l	+24 cm	140
MDS 17.1 MDS 19.1	M430, 400 l		
	M433, 400 l	+8 cm	190
	M630, 600 l	+30 cm	190
	M633, 600 l	+16 cm	240
	M873, 900 l	+27 cm	240

Výbava na přání: nástavby – plachta zásobníku – hraniční rozmetání TELIMAT – sada pro rozmetání do dvou řádků – sada pro rozmetání do 7 řádků – osvětlení – hydraulické ovládání – (pro MDS 10.1 M/ 11.1 M/ 12.1 M/ 17.1 M) – sada 2 X lopatek pro pracovní záběr od 20 do 24 m – lopatky s vrstvou "VXR" pro delší životnost – sada čepů kat. 1 – delší kloubová náhonová hřídel pro kombinaci s nakládacím ramenem LEVSAK – čehračč pro různé typy hnojiv.

MDS 10.1. 11.1. 12.1. 17.1. 19.1.

VYBERTE SI OPTIMÁLNÍ ROZMETADLO MDS PŘESNĚ DLE VAŠICH POŽADAVKŮ!

MDS

Rozmetadla průmyslových hnojiv 10-24 m

	MDS 10.1.	MDS 11.1.	MDS 12.1.	MDS 17.1.	MDS 19.1.
Snadná ovladatelnost	++	++	++	+++	+++
Rovnoměrné rozmetání	++	++	++	++	+++
Snadné nastavení	+	+	+(+++*)	+	+(+++*)

+++ optimální ++ velmi dobré + dobré

* Dávka dle jezdové rychlosti (DPAE) přes terminál QUANTRON A

Prohlédněte si:



Kotoučová rozmetadla



Pneumatická rozmetadla



Zvedací zařízení

Více informací o Vašem nejbližším prodejci značky Kuhn naleznete zde:
www.kuhncenter.cz

KUHN S.A.
4 Impasse des Fabriques - BP 50060
F-67706 Saverne CEDEX-France

YouTube

Navštivte nás na zvláštním kanálu YouTube.



www.kuhn.com

Váš dealer KUHN

Některé stroje mají značnou hmotnost. Vždy berete v úvahu celkovou hmotnost traktoru, jeho nosnost a maximální zatížení na nápravu. Zatížení přední nápravy musí činit minimálně 20% pohotovostní hmotnosti traktoru. Náš stroj je vyrobený ve shodě s evropskými předpisy pro strojní zařízení, platnými v členských státech Evropské unie. V zemích mimo EU naše stroje vyhovují bezpečnostním předpisům těch zemí, kterých se to týká. Některá bezpečnostní zařízení mohou být odstraněna, aby náš prospekt umožnil jasnější zobrazení. Za žádných okolností by neměl být stroj v provozu bez nasazených nezbytných bezpečnostních zařízení (podle specifikací v montážních instrukcích a návodu k obsluze). Ponecháváme si právo změny jakékoliv konstrukce, technických údajů nebo seznamu materiálů bez dalšího oznámení. Naše modely a obchodní značky jsou patentované ve více než jedné zemi. Registrovaná ochranná známka v jedné nebo několika zemích.

Prohlédněte si také značku KUHN na:

